

# 平成16年2月期 決算説明会

平成16年4月16日



株式会社才才ゼキ

# 決算の概要



平成16年2月期

(金額単位:百万円)

	金額実績	対売上比	昨対比	予算比
売上高	48,622		106.44%	101.64%
売上総利益	11,696	24.06	106.70%	101.89%
営業総利益	12,276	25.25	106.92%	101.99%
販売管理費	8,312	17.10	104.71%	99.83%
営業利益	3,963	8.15	111.86%	106.84%
経常利益	4,016	8.26	111.84%	106.94%
当期純利益	2,108	4.34	112.31%	109.27%

## 決算概要

(単位:千円、%)

	13年2月期 実績	14年2月期 実績	15年2月期 実績	16年2月期			
				実績	増減	昨年対比	予算差異
売上高	37,513,669	40,811,370	45,682,383	48,622,442	2,940,058	106.44	782,573
売上総利益	9,190,980	9,765,756	10,962,816	11,696,856	734,040	106.70	216,520
家賃収入等	275,856	384,204	519,197	579,371	60,174	111.59	22,589
営業総利益	9,466,836	10,149,960	11,482,013	12,276,228	794,214	106.92	239,110
販売管理費	6,444,050	7,000,663	7,938,515	8,312,586	347,070	104.71	14,540
営業利益	3,022,785	3,149,296	3,543,498	3,963,642	420,144	111.86	253,650
経常利益	3,026,078	3,180,842	3,591,227	4,016,379	425,152	111.84	260,703
税引前当期利益	3,023,791	3,059,623	3,589,341	4,009,963	420,622	111.72	254,317
当期純利益	1,580,889	1,595,528	1,877,768	2,108,881	231,112	112.31	178,839
1株当り当期純利益額(円)	249.92	252.24	315.58	362.01	46.43	114.71	109.27
売上高総利益率	24.50	23.93	24.00	24.06	0.06	-	0.06
販売管理費比率	17.17	17.15	17.38	17.10	0.28	-	0.31
売上高営業利益率	8.06	7.72	7.76	8.15	0.39	-	0.39
売上高経常利益率	8.07	7.79	7.86	8.26	0.39	-	0.41
売上高当期純利益率	4.21	3.91	4.11	4.34	0.22	-	0.30
店舗数	14	17	19	21	2	110.53	0
売場面積(期末)	7,954	10,054	11,056	11,861	1,002	107.28	-
従業員数(期末)	593	650	704	753	49	106.96	-
従業員数(期中平均)	770	941	995	1,091	96	109.65	-

\*従業員数(期中平均)には、パート等(時間換算)を含みます。

# 売上高の状況



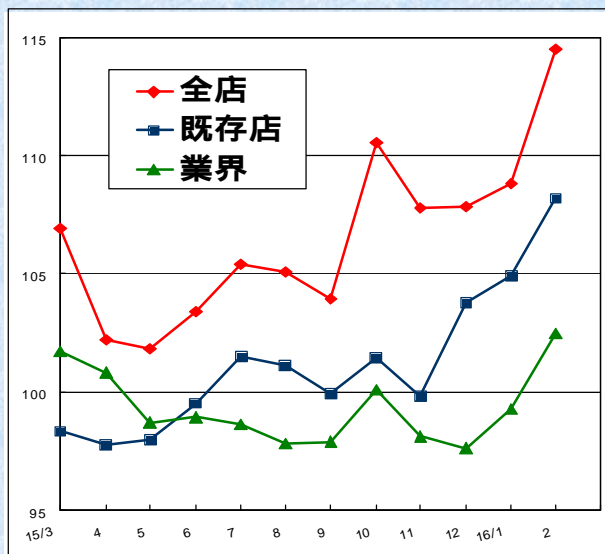
平成16年2月期

(金額単位:百万円)

	実績	昨対比
売上高	48,622	106.44%
既存店	45,896	101.18%

(15年2月期 既存店昨対比 100.5%)

(14年2月期 既存店昨対比 97.5%)



業界数値は日本チェーンストア協会発表の  
食料品部門店舗調整後の数値

## 売上高状況

(単位:千円、%)

	実績	予算額	差異	予算比	昨年実績	差異	昨対比
売上高	48,622,442	47,839,869	782,573	101.64%	45,682,383	2,940,059	106.44%
既存店売上高	45,896,884	45,587,000	309,884	100.68%	45,360,206	536,678	101.18%

## 月別売上高状況

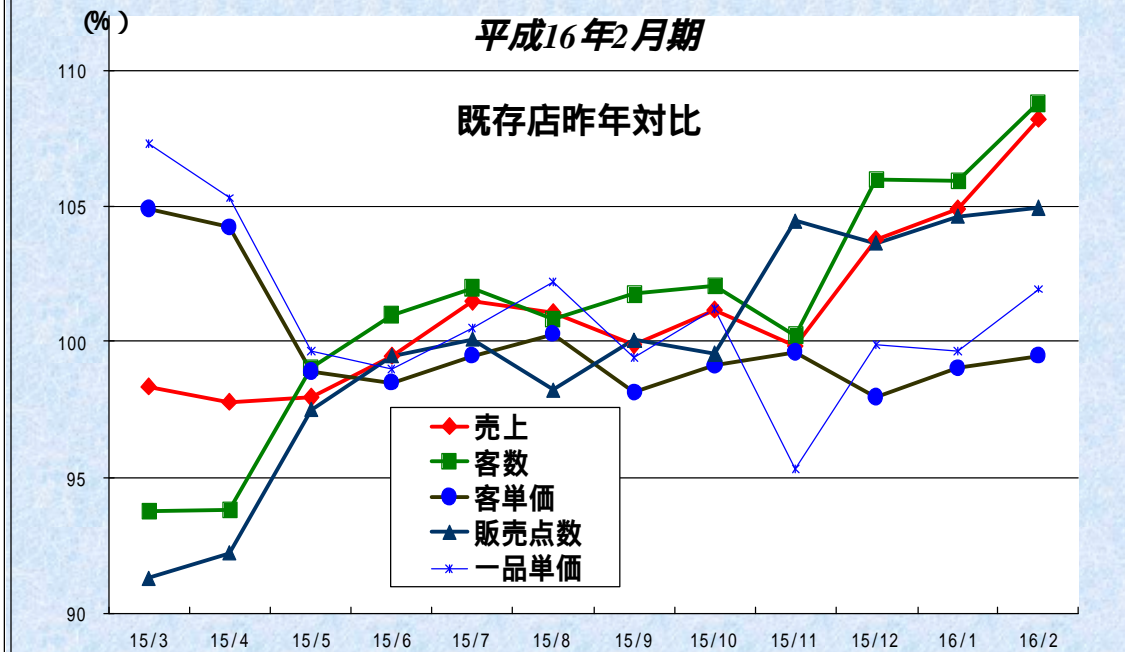
(単位:百万円、%)

	全店売上			既存店 昨対比	前年 昨対比	業界 昨対比	業界前年 昨対比
	売上	予算比	昨対比				
3月	3,953	101.87	106.95	98.35	104.7	101.7	101.2
4月	3,934	101.34	102.22	97.77	105.0	100.8	101.2
5月	3,998	101.08	101.80	97.96	106.4	98.3	101.5
第1四半期	11,885	101.43	103.60	98.03	105.4		
6月	4,029	100.96	103.40	99.50	102.9	98.9	103.1
7月	4,015	101.35	105.39	101.47	98.6	98.6	99.9
8月	3,958	100.88	105.07	101.10	100.7	97.8	101.1
第2四半期	12,003	101.07	104.60	100.68	100.7		
上期累計	23,889	101.25	104.11	99.36	103.0		
9月	3,792	97.96	103.91	99.90	95.3	97.9	101.2
10月	4,054	104.18	110.05	101.16	98.7	100.1	100.8
11月	3,949	98.61	107.79	99.85	100.7	98.1	102.0
第3四半期	11,795	100.24	107.25	100.39	98.2		
12月	4,930	102.13	107.84	103.78	97.4	97.6	100.0
1月	3,792	103.82	108.85	104.89	98.4	99.3	100.9
2月	4,215	105.47	114.51	108.20	98.9	102.5	101.5
第4四半期	12,937	103.69	110.22	105.52	98.2		
下期累計	24,732	102.01	108.79	103.02	98.2		
累計	48,622	101.89	106.44	101.18	100.5		

10月1日 東高円寺店開店

2月17日 浅草雷門店開店

# 売上関連データ月別状況



## 既存店昨対データ 月別推移

	売上	客数	客単価	販売点数	一品単価
15年 2月期上半期	102.96	102.89	100.07	103.06	99.99
15年 2月期下半期	98.19	96.45	101.80	92.78	107.92
15年 2月期累計	100.47	99.54	100.94	97.61	102.82
15年 3月	98.35	93.77	104.88	91.31	107.32
4月	97.77	93.82	104.22	92.24	105.30
5月	97.96	99.04	98.92	97.53	99.66
第1四半期	98.03	95.62	102.52	93.75	103.94
6月	99.50	101.01	98.50	99.47	99.01
7月	101.47	101.99	99.49	100.12	100.53
8月	101.10	100.82	100.28	98.22	102.19
第2四半期	100.68	101.28	99.41	99.26	100.56
上半期	99.36	98.47	100.91	96.50	102.22
9月	99.90	101.77	98.15	100.06	99.43
10月	101.16	102.07	99.11	99.55	101.21
11月	99.85	100.24	99.61	104.43	95.34
第3四半期	100.39	101.37	99.04	101.30	98.66
12月	103.78	105.95	97.95	103.63	99.90
16年 1月	104.89	105.91	99.04	104.60	99.66
2月	108.20	108.76	99.48	104.92	101.95
第4四半期	105.52	106.89	98.72	104.37	100.46
下半期	103.02	104.10	98.97	102.80	99.68
累計	101.18	102.30	98.91	99.59	100.97

足元の状況

16年 3月	100.82	101.12	99.70	98.40	101.56
--------	--------	--------	-------	-------	--------

# 売上総利益の状況

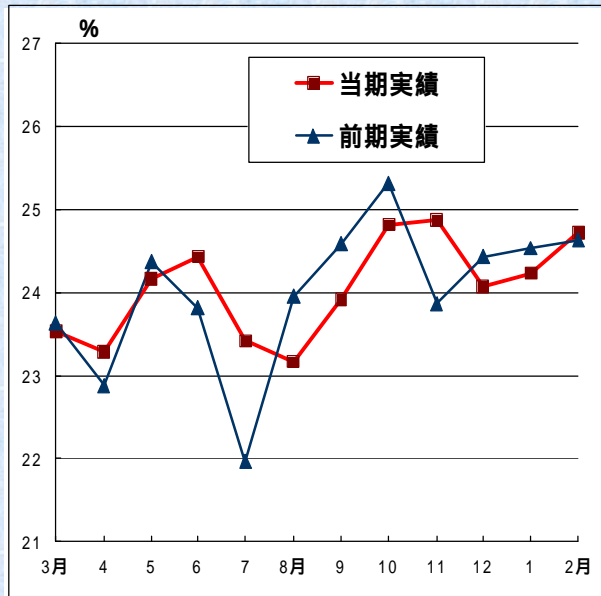


平成16年2月期

	実績	昨対比
粗利額	11,696	106.70%
粗利率	24.06%	0.06%
ポイントカード付加率	2.22%	0.08%
家賃等	579	111.59%
営業総利益	12,276	106.92%
営業総利益率	25.25%	0.11%

\*ポイントカード付加率は売上値引計上分

(金額単位:百万円)



## 粗利率月別推移

(単位:%)

	3月	4月	5月	6月	7月	8月	累計
今期実績	23.53	23.28	24.17	24.43	23.42	23.17	23.67
前期実績	23.64	22.89	24.67	23.82	22.32	23.28	23.44
差引	0.11	0.39	0.50	0.61	1.10	0.11	0.23

	9月	10月	11月	12月	1月	2月	下期	累計
今期実績	23.92	24.80	24.87	24.07	24.27	24.72	24.43	24.06
前期実績	24.59	25.31	23.88	24.43	24.47	24.70	24.56	24.00
差引	0.67	0.51	0.99	0.36	0.20	0.02	0.13	0.06

## ポイントカード付加率月別推移

(単位:%)

	3月	4月	5月	6月	7月	8月	累計
今期実績	2.62	2.33	2.17	2.23	2.26	2.32	2.32
前期実績	2.52	2.23	2.19	2.38	2.37	2.39	2.35
差引	0.10	0.10	0.02	0.15	0.11	0.07	0.03

	9月	10月	11月	12月	1月	2月	下期	累計
今期実績	2.29	1.75	2.16	2.38	2.40	1.70	2.12	2.22
前期実績	2.19	1.88	2.21	2.37	2.52	2.27	2.24	2.29
差引	0.10	0.13	0.05	0.01	0.12	0.57	0.12	0.07

## 家賃等の状況

(単位:千円、%)

	15年2月期	16年2月期	増減	昨対比	対予算	対予算比
不動産家賃	135,432	147,237	11,805	108.72%	11,685	108.62%
テナント家賃	383,764	432,134	48,370	112.60%	10,904	102.59%
家賃等計	519,197	579,371	60,174	111.59%	22,589	104.06%

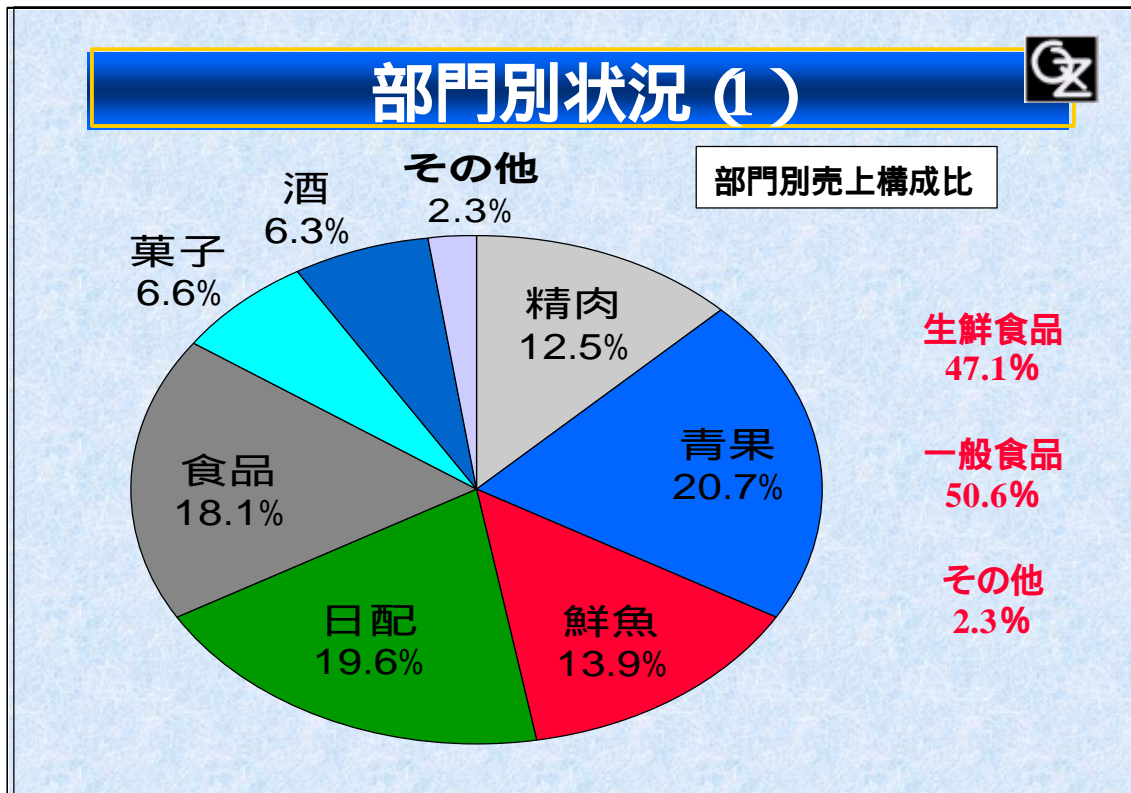
(対売上比)

(1.13)

(1.19)

(0.06)

(0.03)



部門別売上状況

(単位:千円、%)

	平成16年2月期				平成15年2月期		構成比
	金額	構成比	昨対比	予算比	金額	構成比	差異
精肉	6,074,401	12.5	106.4	101.5	5,706,643	12.5	0.0
青果	10,066,790	20.7	106.2	99.7	9,478,637	20.7	0.0
鮮魚	6,738,098	13.9	103.9	101.6	6,484,614	14.2	0.3
生鮮食品小計	22,879,290	47.1	105.6	100.7	21,669,895	47.4	0.3
日配	9,519,787	19.6	106.4	100.8	8,946,894	19.6	0.0
食品	8,797,258	18.1	108.2	103.3	8,130,550	17.8	0.3
菓子	3,197,411	6.6	110.5	105.9	2,893,979	6.3	0.3
酒	3,095,304	6.3	104.9	101.5	2,951,082	6.5	0.2
一般食品小計	24,609,762	50.6	107.4	102.4	22,922,506	50.2	0.4
その他	1,133,389	2.3	104.0	103.5	1,089,981	2.4	0.1
合計	48,622,442	100.0	106.4	101.6	45,682,383	100.0	

部門別一品単価月別推移 (昨年対比)

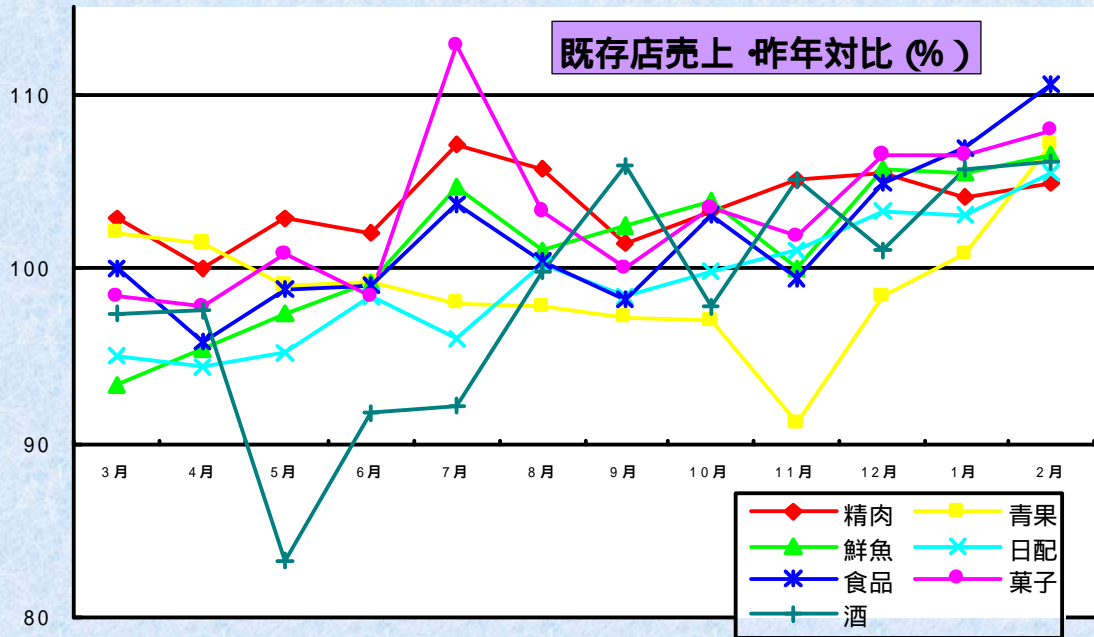
(単位:%, 円)

	精肉	青果	鮮魚	日配	食品	菓子	酒	合計
3月	102.1	127.1	96.4	98.9	102.6	96.5	96.4	107.0
4月	101.5	119.4	98.1	100.3	102.9	98.0	97.3	105.7
5月	100.8	103.5	95.3	99.2	98.7	96.8	91.1	99.6
6月	101.7	99.3	89.9	97.5	104.2	97.4	94.2	98.8
7月	102.8	100.6	94.4	98.4	104.4	98.9	95.0	100.4
8月	106.2	99.0	88.0	103.0	109.5	100.9	97.4	102.0
上期	102.5	107.4	93.6	99.5	103.7	98.0	95.3	102.2
9月	102.5	97.6	94.7	98.6	97.7	101.1	96.5	99.4
10月	100.6	99.0	92.2	100.2	103.8	98.3	94.0	101.2
11月	103.5	80.3	87.7	102.5	103.4	98.3	98.4	95.3
12月	102.6	94.8	94.1	101.1	108.2	100.2	96.4	99.9
1月	100.8	95.5	95.6	100.0	103.9	100.4	98.7	99.7
2月	102.6	103.2	99.4	101.2	104.4	100.5	96.5	102.0
下期	102.2	94.7	94.1	100.6	103.6	99.8	96.6	99.7
年間	102.4	100.8	93.9	100.1	103.7	98.9	96.0	101.0
今期実績 (円)	349	121	348	150	238	137	584	196
前期実績 (円)	341	120	370	150	230	139	609	195

# 部門別状況 ②



既存店売上 昨年対比 (%)

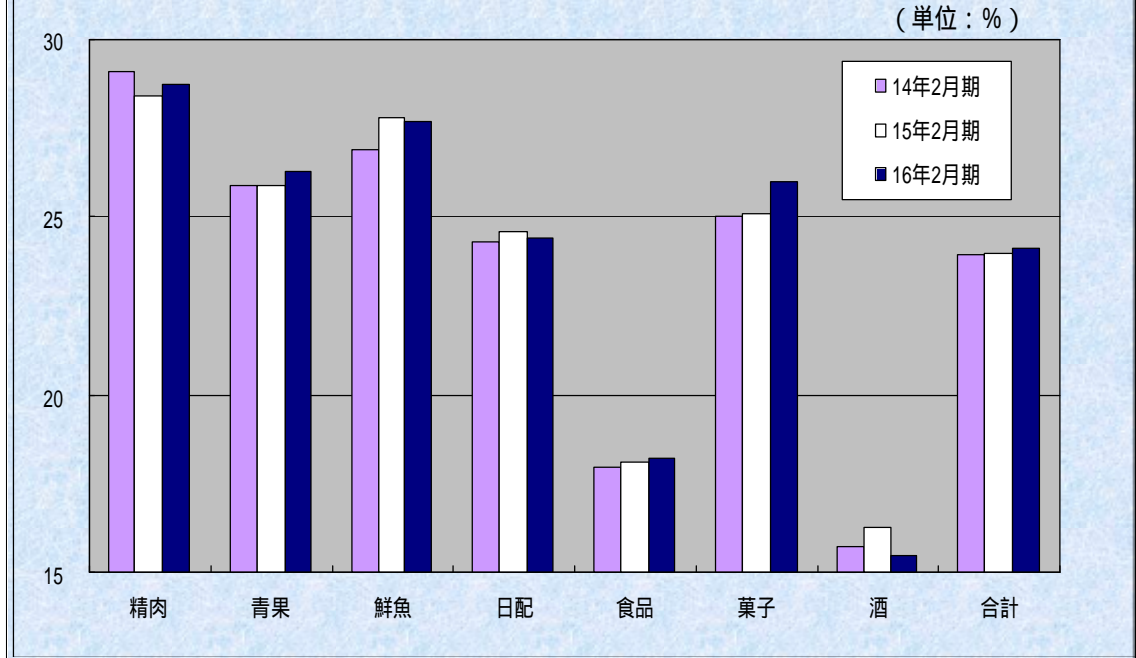


既存店部門別売上月別推移 (昨年対比)

(単位: %)

	精肉	青果	鮮魚	日配	食品	菓子	酒	合計
前期上期	97.3	101.8	98.6	105.5	106.7	102.9	118.6	103.0
前期下期	105.5	100.1	92.8	96.6	98.0	96.6	101.7	98.2
前期年間	101.5	100.9	94.8	100.8	102.1	99.6	109.7	100.5
3月	102.8	102.1	93.4	94.9	100.1	98.4	97.4	98.4
4月	100.0	101.4	95.4	94.3	95.7	97.8	97.6	97.8
5月	102.9	99.1	97.5	95.1	98.8	100.8	83.3	98.0
6月	102.1	99.2	99.3	98.4	99.0	98.5	91.7	99.5
7月	107.1	98.1	104.7	95.9	103.6	112.7	92.1	101.5
8月	105.6	97.9	101.1	100.2	100.4	103.2	99.9	101.1
上期	103.4	99.5	98.4	96.5	99.6	101.6	93.6	99.4
9月	101.4	97.2	102.4	98.4	98.2	100.0	105.8	99.0
10月	103.2	97.0	103.9	99.8	103.1	103.5	97.9	101.2
11月	105.1	91.1	100.0	101.0	99.5	101.9	105.0	99.9
12月	105.4	98.4	105.6	103.2	104.8	106.5	101.0	103.8
1月	104.0	100.9	105.4	103.0	106.9	106.5	105.6	104.9
2月	104.9	107.1	106.5	105.4	110.5	107.9	106.1	108.2
下期	104.1	98.6	104.1	101.8	103.9	104.5	103.3	103.0
年間	103.7	99.1	101.2	99.1	101.7	103.1	98.2	101.2
足元の状況								
平成16年3月	98.9	100.0	101.1	98.3	102.7	100.0	103.0	100.8

# 部門別粗利益の状況



## 部門別粗利率状況

(単位：%)

	16年2月期	15年2月期	増減	15年8月期	増減
精肉	28.7	28.4	0.3	28.2	0.5
青果	26.3	25.9	0.4	25.7	0.6
鮮魚	27.7	27.8	0.1	27.0	0.7
日配	24.4	24.6	0.2	23.7	0.7
食品	18.2	18.1	0.1	18.5	0.3
菓子	26.0	25.1	0.9	25.2	0.8
酒	15.5	16.3	0.8	16.1	0.6
合計	24.1	24.0	0.1	23.7	0.4

## 部門別粗利率月別推移

(単位：%)

	精肉	青果	鮮魚	日配	食品	菓子	酒	合計
3月	28.4	25.2	28.4	23.0	17.6	25.2	15.3	23.5
4月	29.5	24.8	27.9	23.6	18.5	24.7	15.3	23.3
5月	29.0	24.7	27.3	24.9	19.4	25.5	17.4	24.2
6月	28.8	29.2	23.6	24.1	17.3	24.8	15.9	24.4
7月	28.1	26.3	27.3	23.8	17.4	25.2	14.8	23.4
8月	29.3	25.9	25.5	23.3	18.0	27.3	13.6	23.2
上半期	28.6	26.0	27.5	23.8	18.1	25.4	15.3	23.7
9月	29.2	27.1	26.5	23.4	18.3	26.5	14.3	23.9
10月	29.3	27.1	27.9	25.9	18.5	26.9	15.8	24.8
11月	30.2	27.4	28.4	24.7	19.2	26.8	16.4	24.9
12月	27.3	24.9	28.2	25.4	18.7	26.1	15.7	24.1
1月	28.4	26.1	28.4	25.2	17.9	26.4	15.7	24.2
2月	26.7	27.2	28.1	25.0	17.9	26.5	15.7	24.7
下半期	28.6	26.6	28.0	25.0	18.4	26.5	15.6	24.4
年間	28.7	26.3	27.7	24.4	18.2	26.0	15.5	24.1
前年対比	0.3	0.4	0.1	0.2	0.1	0.9	0.8	0.1



# 新規出店の状況 (1)



## 東高円寺店

10月1日  
オープン



売場面積	
直 営	436 m <sup>2</sup>
テナント	24 m <sup>2</sup>
合 計	460 m <sup>2</sup>

設備投資額	約 81 百万円
保証金	750 百万円
テナント	
寿 司	美登利寿司
惣 菜	タカギフーズ
総売上実績	
日商	6,290 千円
今期売上実績	782 百万円

地下鉄丸ノ内線 東高円寺駅 2分

## 開店記念セール実績

(金額単位 :千円)

	10月1日(初日)	4日間合計	1日平均	部門別構成比
総売上実績	11,571	41,587	10,397	100.0%
部門別総売上				
精肉	1,530	4,615	1,154	11.1%
青果	2,714	8,442	2,111	20.3%
鮮魚	1,766	5,982	1,496	14.4%
生鮮小計	6,011	19,040	4,760	45.8%
日配	1,640	7,259	1,815	17.5%
食品	1,649	6,972	1,743	16.8%
菓子	506	1,978	495	4.8%
雑貨等	114	477	119	1.1%
20ア-小計	4,508	19,166	4,792	46.1%
直営計	10,519	38,206	9,552	91.9%
酒	595	2,477	619	6.0%
寿司	630	2,051	513	4.9%
惣菜	421	1,329	332	3.2%
				直営での生鮮比率
来店客数	5,405	20,828	5,207	49.80%
客単価(円)	2,141	1,997	1,997	

\* 総売上には、売上値引(ポイント付加分)を含む。

## 新規出店の状況 (2)

浅草雷門店  
2月17日  
オープン



売場面積	
直 営	369 m <sup>2</sup>
テナント	61 m <sup>2</sup>
合 計	430 m <sup>2</sup>
設備投資額	
	約 1 億 98 百万円
保証金	
	44 百万円
テナント	
鮮 魚	吉川水産
精 肉	タカギフーズ
惣 菜	タカギフーズ
総売上実績	
	日商 8,858 千円
今期売上実績	
	84 百万円

### 開店記念セール実績

(金額単位 :千円)

	2月17日(初日)	4日間合計	1日平均	部門別構成比
総売上実績	12,894	47,746	11,937	
部門別総売上				
青果	3,541	11,301	2,825	23.6%
日配	2,049	7,872	1,968	16.5%
食品	2,719	12,783	3,196	26.8%
菓子	541	2,501	625	5.2%
酒	-	-	-	-
雑貨等	114	531	133	1.1%
直営計	8,964	34,988	8,747	73.2%
精肉	2,092	6,210	1,553	13.0%
鮮魚	1,326	4,857	1,214	10.2%
惣菜	509	1,687	422	3.5%
テナント計	3,927	12,754	3,189	26.7%
来店客数	6,893	26,699	6,675	
客単価(円)	1,870	1,788	447	

\* 総売上には、売上値引(ポイント付加分)を含む。

# 販売管理費及び人件費の状況

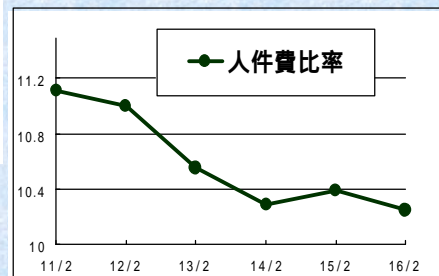
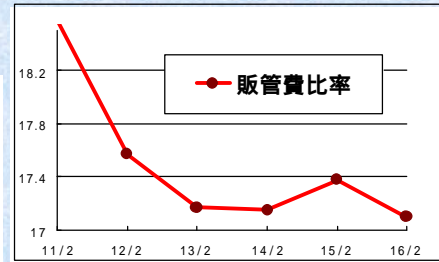


平成16年2月期

(金額単位:百万円)

	金額	昨対比	予算比
販管費計	8,312	104.71%	99.83%
販管費比率	17.10%	0.28%	0.31%
人件費	4,982	104.92%	99.80%
人件費比率	10.25%	0.15%	0.19%

(売上) (106.44%) (101.64)



## 販売管理費の状況

(金額単位:千円)

		13年2月期	14年2月期	15年2月期	16年2月期	増減
人件費	金額	3,958,930	4,197,862	4,748,538	4,982,186	233,648
	比率	10.55	10.29	10.39	10.25	0.14
荷造運搬費	金額	171,471	203,666	232,236	258,945	26,709
	比率	0.46	0.50	0.51	0.53	0.02
包装費	金額	307,844	354,693	391,331	404,063	12,731
	比率	0.82	0.87	0.86	0.83	0.03
広告宣伝費	金額	240,104	268,632	314,957	323,541	8,583
	比率	0.64	0.66	0.69	0.67	0.02
水道光熱費	金額	328,886	357,014	384,025	400,372	16,346
	比率	0.88	0.87	0.84	0.82	0.02
賃借料	金額	451,598	570,581	763,733	851,855	88,122
	比率	1.20	1.39	1.67	1.75	0.08
減価償却費	金額	446,704	451,503	445,705	399,933	-45,772
	比率	1.19	1.11	0.98	0.82	0.16
租税公課	金額	95,055	108,196	103,294	96,535	-6,759
	比率	0.25	0.27	0.23	0.20	0.03
その他	金額	443,458	494,545	555,669	595,152	39,483
	比率	1.18	1.21	1.22	1.22	0.00
販管費計	金額	6,444,050	7,000,663	7,938,515	8,312,586	374,070
	比率	17.17	17.15	17.38	17.10	0.28

## 正社員比率推移

(単位:%)

月別	3月	4月	5月	6月	7月	8月	平均
今期比率	70.41	79.17	78.34	77.69	76.30	74.83	76.16
前期比率	66.80	73.08	72.31	70.88	69.93	69.47	70.47
月別	9月	10月	11月	12月	1月	2月	平均
今期比率	73.80	71.68	70.70	66.87	70.72	69.02	73.21
前期比率	70.25	70.81	70.66	67.26	71.44	70.75	70.32

\*平成14年2月期 通期平均 73.65%

\*平成13年2月期 通期平均 78.23%

# 貸借対照表の概要



科 目	16年2月期	15年2月期	増 減
<b>流動資産計</b>	7,150	4,862	2,287
<b>固定資産計</b>	12,935	12,520	415
有形固定資産	9,648	9,732	83
無形固定資産	25	22	3
投資その他資産	3,261	2,765	496
<b>資産合計</b>	20,086	17,383	2,703
<b>流動負債計</b>	5,544	4,737	806
<b>固定負債計</b>	679	746	66
<b>負債合計</b>	6,224	5,484	739
<b>資本金</b>	1,515	1,515	-
<b>資本剰余金</b>	1,950	1,950	-
<b>利益剰余金</b>	12,286	10,322	1,963
<b>自己株式</b>	1,890	1,890	-
<b>資本合計</b>	13,862	11,898	1,963
<b>総 資 産</b>	20,086	17,383	2,703

(金額単位:百万円)

(金額単位:百万円)

	15年2月	16年2月	増減		15年2月	16年2月	増減
資産合計	17,383	20,086	2,703	負債合計	5,484	6,224	739
流動資産計	4,862	7,150	2,287	流動負債計	4,737	5,544	806
現金及び預金	2,885	4,813	1,927	買掛金	1,918	2,281	362
有価証券	1,185	1,415	230	短期借入金	88	88	-
棚卸資産	482	517	34	未払金	966	1,133	167
繰延税金資産	129	162	33	未払法人税等	953	1,091	138
その他	179	241	61	未払消費税等	134	139	5
固定資産計	12,520	12,935	415	未払費用	396	478	81
有形固定資産計	9,732	9,648	83	賞与引当金	135	140	5
建物	3,391	3,322	68	その他	144	191	46
土地	6,060	6,060	-	固定負債計	746	679	66
その他	280	265	15	長期借入金	211	122	88
無形固定資産計	22	25	3	退職給付引当金	130	146	16
ソフトウェア	19	23	4	役員退職引当金	219	232	13
その他	2	1	1	その他	185	178	7
投資その他資産計	2,765	3,261	496				
投資有価証券	844	616	227	資本合計	11,898	13,862	1,963
繰延税金資産	145	156	10	資本金	1,515	1,515	-
長期差入保証金	1,728	2,463	734	資本剰余金計	1,950	1,950	-
その他	47	25	21	利益剰余金計	10,322	12,286	1,963
				利益準備金	53	53	-
設備投資額	239	317	78	別途積立金	8,100	9,800	1,700
減価償却額	445	399	45	当期未処分利益	2,169	2,432	263
				自己株式	1,890	1,890	-
有利子負債額	300	211	88				
				負債・資本合計	17,383	20,086	2,703

# キャッシュフローの状況



	16年2月期	15年2月期	増減
営業活動	3,192	2,660	532
投資活動	825	1,008	182
財務活動	234	2,203	1,969
現金及び現金同等物の増加	2,133	551	2,684
現金及び現金同等物	6,029	3,896	2,133

(金額単位:百万円)

## キャッシュ・フローの概要

(金額単位:百万円)

	15年2月	16年2月	増減		15年2月	16年2月	増減
<b>営業活動</b>	2,660	3,192	532	<b>投資活動</b>	1,008	825	182
税引前利益	3,589	4,009	420	定期預金	301	5	296
減価償却費	445	399	45	有価証券	384	200	584
資産償却費	32	19	13	固定資産	244	282	37
賞与引当金	5	5	-	貸付金	6	3	9
退職金関係	58	29	88	その他投資	764	743	20
会員権評価損	-	3	3	預り保証金	89	7	97
仕入債務	99	362	262	<b>財務活動</b>	2,203	234	1,969
棚卸資産	51	34	16	借入金	155	88	66
未払費用	27	81	54	自己株式	1,890	-	1,890
その他流動負債	130	164	33	配当金支払	157	145	12
法人税等	1,529	1,806	277				
その他	31	41	10				

\* 今期出店数 2店舗

\* 前期出店数 2店舗

\* 自己株式取得 50万株

\* 今期出店・店舗設備投資額

\* 前期出店・店舗設備投資額

平成14年5月31日 @3,780円

東高円寺店 81百万円

祖師谷大蔵店 1億81百万円

浅草雷門店 1億90百万円

千歳烏山店 49百万円

# 中期経営計画

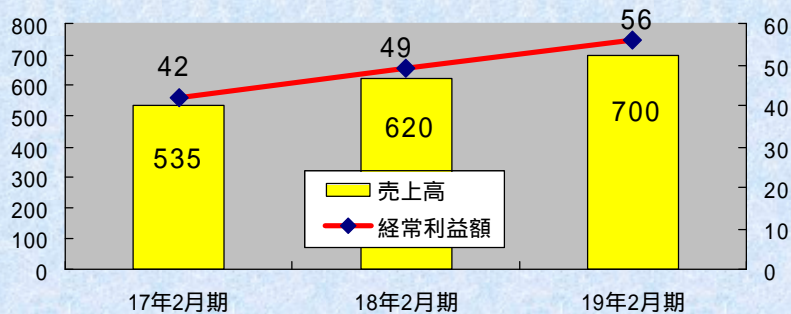


お客様のご支援をいただき  
平成19年2月13日

おかげさまで

**創業 50 周年**

3ヶ年・数値目標 (単位:億円)



## 【中期計画策定趣旨】

オオゼキは、平成19年2月13日に記念すべき創業50周年を迎える。これは、お客様の絶大なるご支援の賜物であります。そのご支援をいただくために、数多くの「オオゼキ人」が「オオゼキ魂」をかたむけ、引き継いできた。記念すべき50周年を迎えるにあたり、さらにお客様のご支援に応えられるようにするため、そして更なる発展の礎とすべく『オオゼキ中期経営計画』を策定、実施する。

## 【理念】

「お客様第一主義」を貫き、地域住民の皆様に、「食」を通じて社会に貢献する。オオゼキの財産は、「現場」、そしてそれを支える「人」である。この財産をさらに進化、増強させ、次なるステージにむけ、磐石な体制創りを推進する。

## 【期間】

平成17年2月期、平成18年2月期、平成19年2月期の3ヶ年。

	2004年度 (平成17年2月期)	2005年度 (平成18年2月期)	2006年度 (平成19年2月期)
売上高	535億円	621億万円	700億円
経常利益額	42億円	49億円	56億円
出店数	3店	4店	3店
期末店舗数	24店	28店	31店

# 平成17年2月期の見通し



(単位:百万円、%)

	金額	昨対比	売上比
売上高	53,548	<b>110.13</b>	
売上総利益	12,769	<b>109.17</b>	23.85
営業利益	4,247	<b>107.17</b>	7.93
経常利益	4,282	<b>106.64</b>	8.00
当期純利益	2,252	<b>106.82</b>	4.21

\* 既存店売上予算は昨対比 101.05%を前提

\* 新規出店は3店舗を予定

## 平成17年2月期の業績予想

(金額単位:千円)

	平成17年2月期		昨対比		平成16年2月期	
	金額	比率	金額	比率	金額	比率
総売上	54,809,234	-	110.22	-	49,725,067	-
売上値引	1,260,612	2.30	114.33	0.08	1,102,625	2.22
<b>売上高</b>	<b>53,548,622</b>	<b>-</b>	<b>110.13</b>	<b>-</b>	<b>48,622,442</b>	<b>-</b>
<b>売上総利益</b>	<b>12,769,324</b>	<b>23.85</b>	<b>109.17</b>	<b>0.21</b>	<b>11,696,856</b>	<b>24.06</b>
家賃等	632,340	1.18	109.14	0.01	579,371	1.19
営業総利益	13,401,664	25.03	109.17	0.22	12,276,228	25.25
販売管理費	9,154,075	17.09	110.12	0.01	8,312,586	17.10
<b>営業利益</b>	<b>4,247,589</b>	<b>7.93</b>	<b>107.16</b>	<b>0.22</b>	<b>3,963,642</b>	<b>8.15</b>
営業外収益	51,940	0.10	82.86	0.03	62,683	0.13
営業外費用	16,578	0.03	166.70	0.01	9,945	0.02
<b>経常利益</b>	<b>4,282,951</b>	<b>8.00</b>	<b>106.64</b>	<b>0.26</b>	<b>4,016,379</b>	<b>8.26</b>
特別利益	-	-	-	-	167	0.00
特別損失	-	-	-	-	6,583	0.01
税引前当期利益	4,282,951	8.00	106.81	0.25	4,009,963	8.25
<b>当期利益</b>	<b>2,252,681</b>	<b>4.21</b>	<b>106.82</b>	<b>0.13</b>	<b>2,108,881</b>	<b>4.34</b>

減価償却費 423百万円  
 設備投資額 750百万円  
 新店予定数 3店舗  
 既存店売上 101.05%

399百万円  
 317百万円  
 2店舗  
 101.18%