

# 平成16年8月 中間決算説明会

平成16年10月15日



株式会社才才ゼキ

# 中間決算の概要



平成16年8月中間期

(金額単位:百万円)

	金額実績	対売上比	昨対比
<b>売上高</b>	25,623		107.26%
<b>売上総利益</b>	5,988	23.37	105.92%
<b>営業総利益</b>	6,302	24.59	106.15%
<b>営業利益</b>	1,920	7.49	102.60%
<b>経常利益</b>	1,945	7.59	102.50%
<b>中間純利益</b>	1,112	4.34	102.64%

## 中間決算概要

(単位:千円、%)

	16年8月 中間期実績	昨年対比	増減	予算対比	予算差異
<b>売上高</b>	25,623,587	107.26	1,734,013	97.79	579,117
<b>売上総利益</b>	5,988,921	105.92	334,800	96.00	249,231
家賃収入等	313,199	110.65	30,150	99.46	1,702
<b>営業総利益</b>	6,302,120	106.15	364,951	96.17	250,932
販売管理費	4,381,688	107.78	316,303	97.37	118,394
<b>営業利益</b>	1,920,431	102.60	48,647	93.54	132,539
営業外収益	30,933	99.87	40	89.90	3,477
営業外費用	6,014	121.59	1,067	96.45	222
<b>経常利益</b>	1,945,350	102.50	47,539	93.48	135,794
税引前当期利益	1,943,486	102.43	46,170	93.39	137,658
<b>中間純利益</b>	1,112,068	102.64	28,626	95.33	54,523
1株当り中間純利益額(円)	190.90	102.65	4.93	95.33	9.36
売上高総利益率	23.37	0.30	-	0.43	-
売上高営業利益率	7.49	0.34	-	0.34	-
売上高経常利益率	7.59	0.35	-	0.35	-
売上高中間利益率	4.34	0.20	-	-	-
店舗数	22	115.78	3	-	-
売場面積(期末)	12,334	111.56	1,278		
売場面積(期中平均)	11,193	107.75	137		
従業員数(期末)	824	105.78	45		
全従業員数(期中平均)	1,187	115.13	156		

\* 従業員数(期末)は正社員のみ

\* 全従業員数(期中平均)はパート等8時間換算を含む

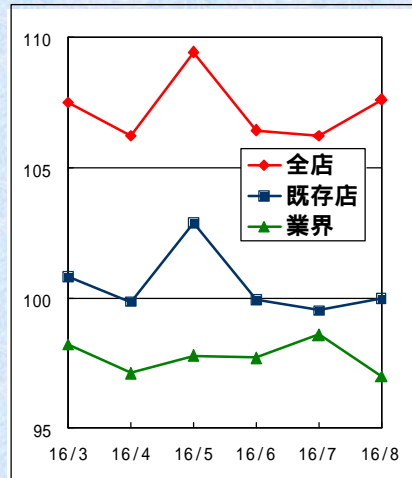
# 売上高の状況



## 平成16年8月中間期

(金額単位:百万円)

	実績	昨対比	予算比
売上高	25,623	107.26%	97.79%
既存店	24,002	100.47%	98.91%



(平成15年8月中間期 既存店昨対比 99.36%)

(平成16年2月期 既存店昨対比 101.18%)

業界数値は日本F1 ンストア協会発表の  
食料品部門店舗調整後の数値

### 売上高状況

(単位:千円、%)

	実績	昨年実績	増減	昨対比	予算額	差異	達成率
売上高	25,623,587	23,889,573	1,734,014	107.26%	26,202,704	579,117	97.79%
既存店売上高	24,002,681	23,889,573	113,108	100.47%	24,268,146	265,465	98.91%

### 月別売上状況

(単位:百万円、%)

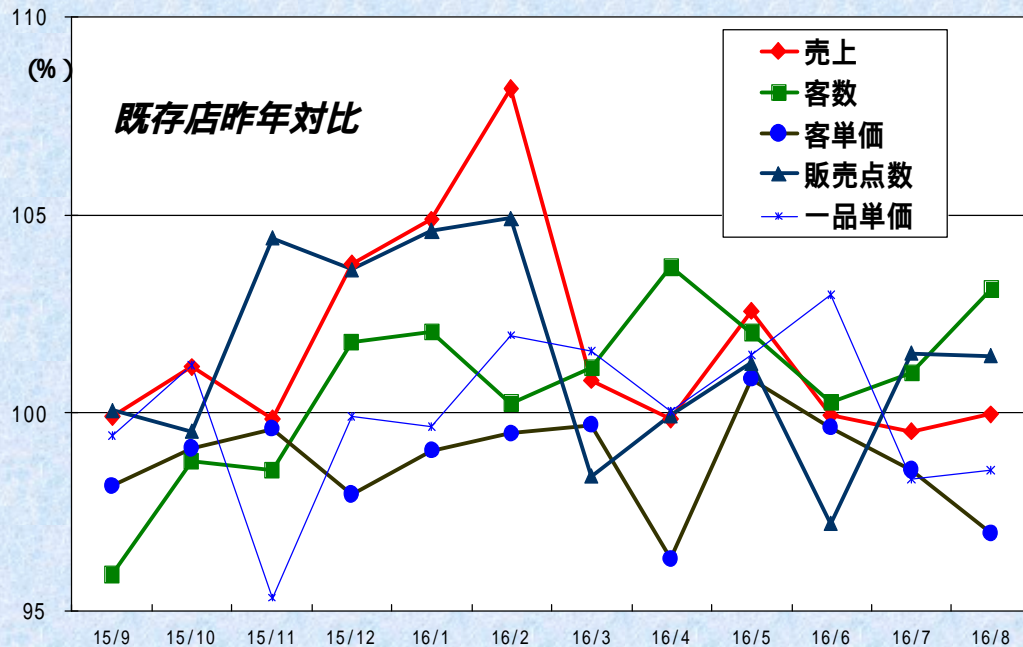
	全店売上			既存店 昨対比	前年 昨対比	業界 昨対比	前年 昨対比
	売上	予算比	昨対比				
3月	4,250	99.11	107.52	100.82	98.35	98.2	101.7
4月	4,180	98.33	106.26	99.86	97.77	97.1	100.8
5月	4,377	100.67	109.47	102.89	97.96	97.8	98.7
第一四半期	12,807	99.38	107.76	101.13	98.03	-	-
6月	4,289	96.00	106.44	99.93	99.50	97.7	98.9
7月	4,265	96.00	106.23	99.54	101.47	98.6	98.6
8月	4,260	96.76	107.63	99.98	101.12	97.0	97.8
第二四半期	12,815	96.25	106.76	99.82	100.68	-	-
累計	25,623	97.79	107.26	100.47	99.36	-	-

### 単位当り売上高状況

(単位:m<sup>2</sup>、千円、人)

	14年8月	15年8月	16年8月	15年2月期	16年2月期
売場面積(期中平均)	10,434	11,056	11,873	10,650	11,248
1m <sup>2</sup> 当り売上高	2,199	2,161	2,158	4,289	4,323
従業員数(期中平均)	1,053	1,031	1,187	1,038	1,057
1人当り売上高	21,792	23,171	21,586	44,010	46,000

# 売上関連データ月別状況



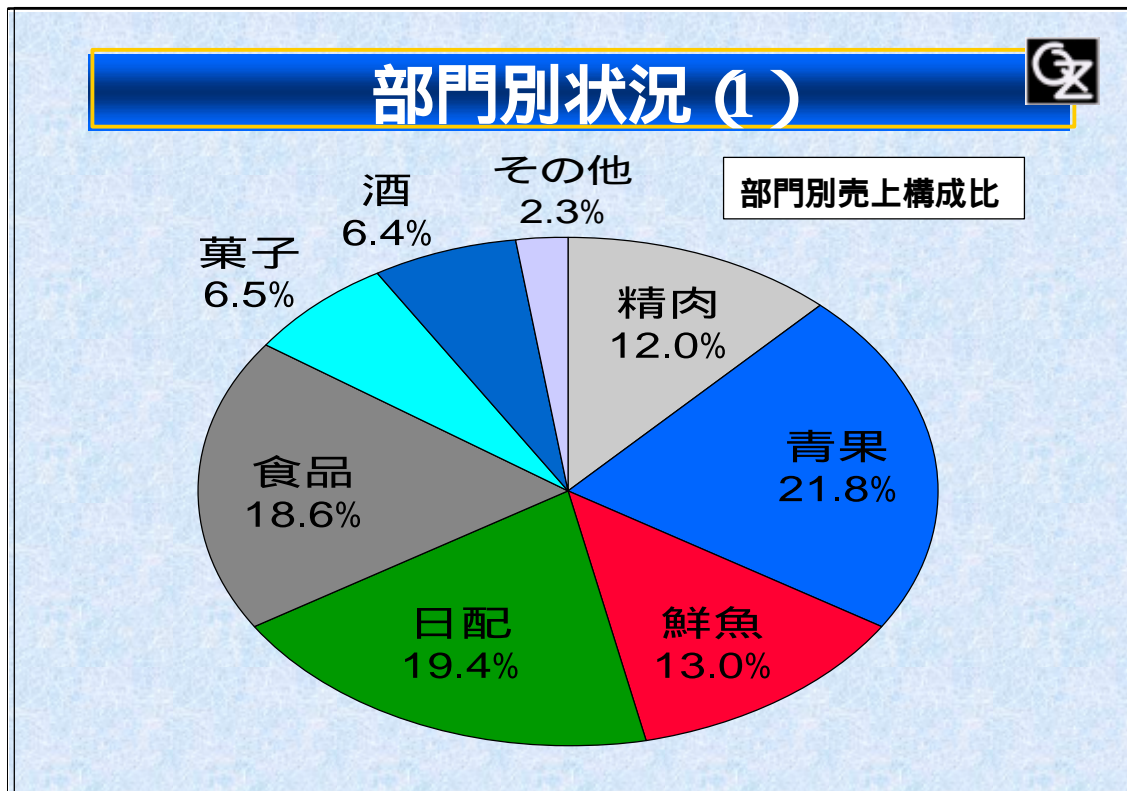
## 既存店昨対データ 月別推移

	売上	客数	客単価	販売点数	一品単価
15年 9月	99.90	101.77	98.15	100.06	99.43
10月	101.16	102.07	99.11	99.55	101.21
11月	99.85	100.24	99.61	101.43	95.34
第3四半期	100.39	101.37	99.04	101.30	98.66
12月	103.78	105.95	97.95	103.63	99.90
16年 1月	104.89	105.91	99.04	104.60	99.66
2月	108.20	108.76	99.48	104.92	101.95
第4四半期	105.52	106.89	98.72	104.37	100.46
16年2月期 累計	45,896 101.18	3,674 102.30	1,887 98.91	249,464 99.59	197 100.97
16年 3月	100.82	101.12	99.70	98.40	101.56
4月	99.86	103.68	96.32	99.94	100.02
5月	102.89	102.02	100.85	101.26	101.48
第1四半期	101.13	102.27	98.89	99.89	101.00
6月	99.93	100.29	99.64	97.22	102.98
7月	99.54	101.00	98.55	101.49	98.31
8月	99.98	103.13	96.95	101.45	98.55
第2四半期	99.82	101.46	98.38	100.03	99.93
中間期 累計	24,002 100.47	3,781 101.86	1,816 98.64	132,722 99.96	197 100.46

\*累計欄の上段の数値は実数値を記載

(売上 :百万円、客数 :人、客単価及び一品単価 :円、販売点数 :千品)

16年9月	102.29	103.84	98.50	100.23	102.16
-------	--------	--------	-------	--------	--------



### 部門別売上状況

(単位:千円、%)

	平成16年8月中間期				平成15年8月中間期		前期末
	金額	構成比	昨対比	予算比	金額	構成比	構成比
精肉	3,066,630	12.0	104.7	97.5	2,928,622	12.3	12.5
青果	5,582,098	21.8	109.1	99.0	5,117,863	21.4	20.7
鮮魚	3,329,529	13.0	102.9	95.6	3,236,559	13.5	13.9
生鮮小計	11,978,258	46.8	106.2	97.7	11,283,045	47.2	47.1
日配	4,976,869	19.4	107.3	96.6	4,639,355	19.4	19.6
食品	4,780,592	18.6	110.1	100.2	4,341,691	18.2	18.1
菓子	1,655,796	6.5	105.8	95.6	1,565,483	6.6	6.6
酒	1,637,091	6.4	108.9	98.5	1,502,654	6.3	6.3
刀ア-小計	13,050,349	50.9	108.3	98.0	12,049,184	50.5	50.6
その他	594,979	2.3	106.8	95.6	557,343	2.3	2.3
合計	25,623,587	100.0	107.3	97.8	23,889,573	100.0	100.0

### 部門別一品単価月別推移 (昨年対比)

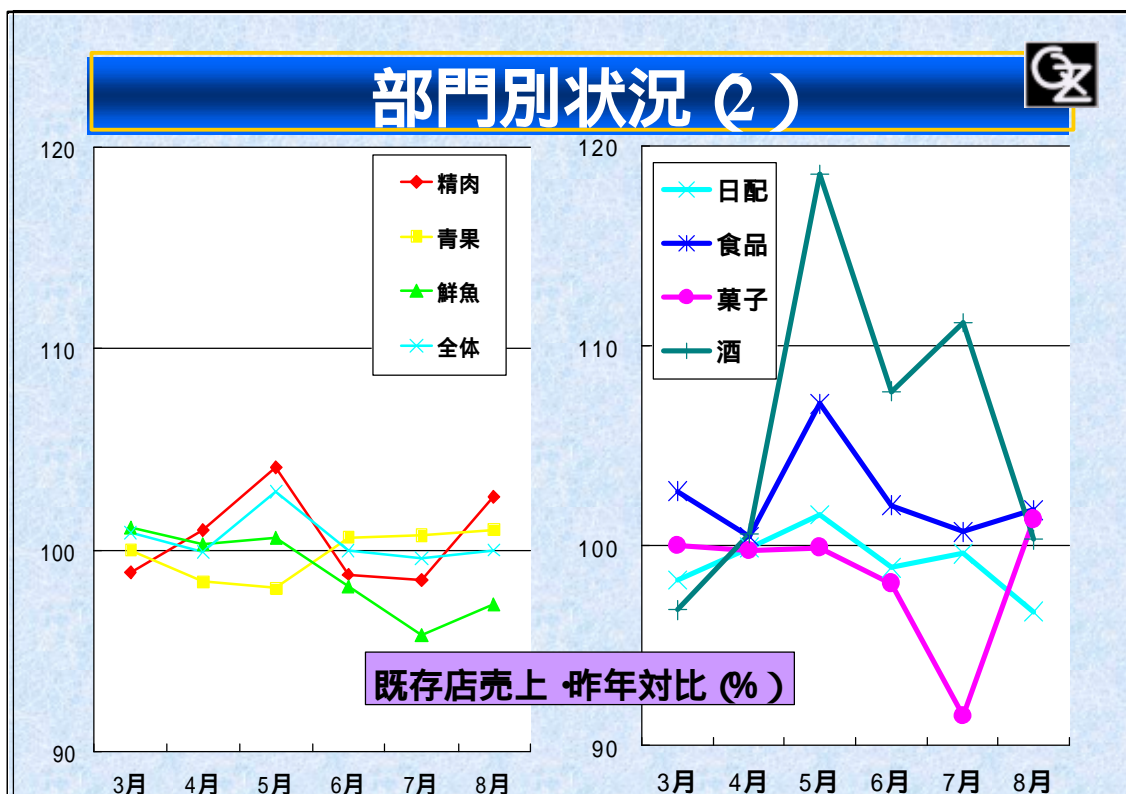
(単位:%)

	前期実数値	3月	4月	5月	6月	7月	8月	累計	今期実数値	前期実数値
精肉	349	103.0	102.6	102.8	100.0	100.4	98.7	101.3	344	340
青果	121	99.6	93.7	96.9	105.9	95.2	97.5	98.1	126	128
鮮魚	348	97.0	97.6	96.7	97.3	97.9	96.2	97.2	331	340
生鮮小計	192	99.7	96.2	98.9	103.2	94.4	96.1	98.0	191	195
日配	150	101.8	101.1	100.6	100.9	99.5	102.8	101.1	148	146
食品	238	108.9	110.4	107.0	104.4	97.8	93.9	103.3	241	233
菓子	137	100.9	99.8	99.4	101.1	98.8	98.6	99.8	135	135
酒	584	95.8	95.8	99.7	99.1	91.8	92.0	95.5	549	575
刀ア-小計	193	103.3	103.3	103.6	102.8	99.9	98.9	101.9	193	189
合計	197	101.6	100.0	101.5	103.0	98.3	98.6	100.5	197	196

(円)

(円)

(円)

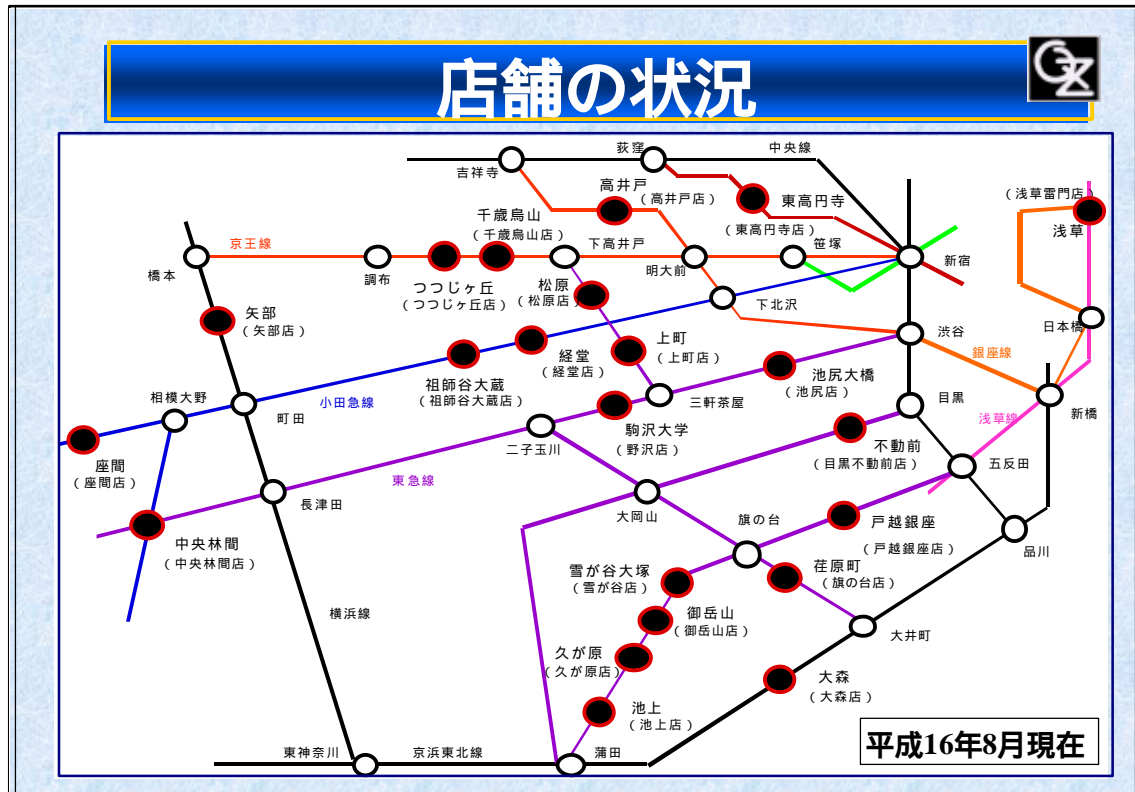


**部門別既存店売上状況 (昨年対比) (%)**

	16年3月	4月	5月	6月	7月	8月	累計
精肉	98.9	101.0	104.1	98.8	98.5	102.6	100.7
青果	100.0	98.4	98.1	100.6	100.7	101.0	99.8
鮮魚	101.1	100.3	100.3	98.2	95.8	97.3	98.9
日配	98.3	99.9	101.6	98.9	99.6	96.7	99.1
食品	102.7	100.5	107.1	102.0	100.7	101.8	102.4
菓子	100.0	99.8	99.9	98.1	91.5	101.3	98.4
酒	96.8	100.6	118.6	107.7	111.2	100.3	105.6
合計	100.8	99.9	102.9	99.9	99.5	100.0	100.5

**部門別既存店売上予算達成率状況 (%)**

	16年3月	4月	5月	6月	7月	8月	累計
精肉	97.5	98.9	102.8	97.8	97.5	103.1	99.6
青果	99.6	98.1	98.0	101.0	99.8	100.5	99.5
鮮魚	100.1	98.5	99.2	96.7	96.1	97.3	98.0
日配	96.4	98.0	100.0	97.8	99.0	96.4	97.9
食品	101.4	98.9	104.9	101.3	101.6	101.2	101.5
菓子	98.3	97.8	98.0	96.2	94.5	101.1	97.6
酒	94.1	98.2	99.1	99.9	100.5	90.1	97.0
合計	98.6	98.4	100.4	99.0	98.9	98.5	99.0



### 店舗の状況

平成16年8月末現在

店舗名	売 場 積	16年8月期 売 上	昨年比	1日平均 客来店数	Pカード*		会員売上 比 率	自社 所有
					会員数	昨対比		
松 原	763	1,985	97.4	4,084	44,718	107.2	95.3	
中央林間	381	1,293	102.0	3,349	35,501	107.4	89.7	
経 堂	390	904	95.9	2,571	28,691	108.5	91.9	
座 間	579	849	98.1	2,038	20,305	106.2	91.0	
御嶽山	461	1,204	98.9	3,391	35,557	105.3	88.4	
矢 部	580	1,130	96.7	2,720	39,726	107.3	89.8	
目黒不動前	419	1,458	97.0	4,110	39,795	111.4	87.2	
池 上	457	1,713	98.1	4,833	46,294	107.0	85.4	
戸越銀座	452	1,209	105.4	4,223	34,269	109.8	87.6	
つつじヶ丘	451	1,184	98.2	4,012	31,634	112.1	84.1	
旗の台	454	1,400	103.9	4,702	32,341	111.8	87.1	
野 沢	502	938	100.3	2,673	26,354	112.3	86.6	
上 町	982	1,781	100.7	4,625	31,217	115.8	88.0	
高井戸	1123	1,445	106.7	3,967	34,195	117.4	82.1	
雪が谷	503	1,119	100.3	3,684	14,473	117.5	85.2	
池 尻	638	1,358	100.9	4,267	23,349	120.9	89.1	
大 森	959	1,000	101.0	3,812	35,002	114.6	85.6	
祖師谷大蔵	486	1,098	107.5	4,151	29,645	117.9	92.1	
千歳烏山	516	933	103.9	4,635	27,408	120.4	92.6	
東高円寺	436	885	-	3,330	16,764	-	89.7	
浅草雷門	369	688	-	3,793	20,514	-	71.6	
久が原	432	38	-	4,857	8,859	-	89.7	
合 計	12,334	25,623	107.3	3,762	652,484	119.0	87.9	6店舗

(㎡) (百万円) (%) (人) (人) (%) (%)

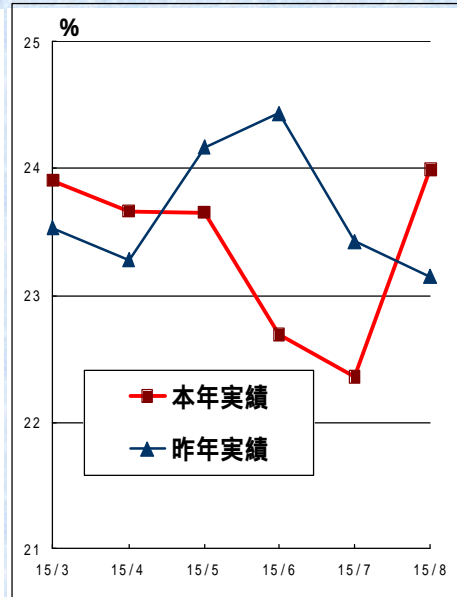
\* 開店年月；東高円寺店 15年10月、浅草雷門店 16年2月（精肉、鮮魚部門テナント）

久が原店 16年8月

# 売上総利益の状況



	実績	昨対比	予算比
粗利額	5,988	105.92%	96.00%
粗利率	23.37%	0.30%	0.43%
ポイントカード付加率	2.38%	0.06%	0.08%
家賃等	313	110.65%	99.46%
営業総利益	6,302	106.15%	96.17%
営業総利益率	24.59%	0.26%	0.41%



\*ポイントカード付加率は売上値引計上分

(金額単位:百万円)

## 粗利率月別推移

(%)

	3月	4月	5月	6月	7月	8月	累計
今期実績	23.90	23.66	23.65	22.69	22.36	23.82	23.37
前期実績	23.53	23.28	24.17	24.43	23.42	23.17	23.67
差引	0.37	0.38	0.52	1.74	1.06	0.65	0.30

## ポイントカード付加月別推移

(単位:%,千円)

	3月	4月	5月	6月	7月	8月	累計
今期実績	2.23%	2.56%	2.23%	2.53%	2.51%	2.25%	2.38%
	96,999	109,665	99,682	111,319	109,949	97,977	625,591
前期実績	2.62%	2.33%	2.17%	2.23%	2.26%	2.32%	2.32%
	106,254	93,911	88,808	92,080	92,646	94,034	567,733
差引	-0.39%	0.23%	0.06%	0.30%	0.25%	-0.07%	0.06%
	9,255	15,754	10,874	19,239	17,303	3,943	57,858

## 家賃等の状況

	16年8月	15年8月	増減	昨対比	対予算	対予算比
テナント家賃	243.861	208.878	34.983	116.75	3,239	98.69
不動産家賃	69.337	74.170	4.833	93.48	1,537	102.27
家賃等計	313.198	283,048	30,150	110.65	1,702	99.46

(対売上比)

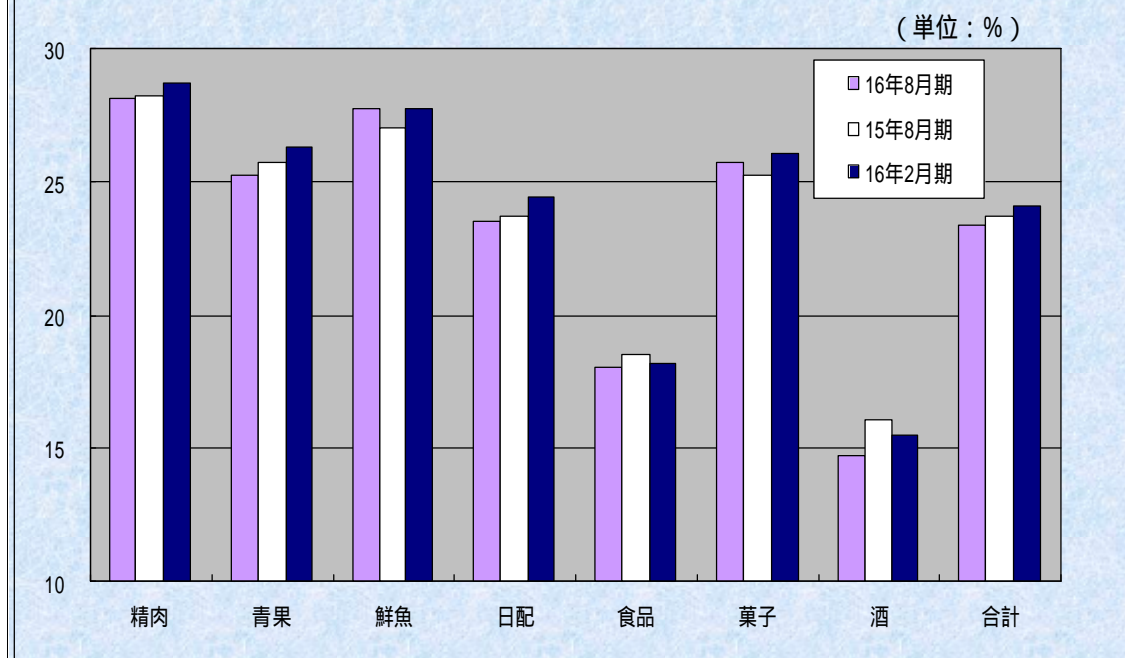
(1.22)

(1.18)

(0.04)

(0.02)

# 部門別粗利益率の状況



## 部門別粗利益率状況

(%)

	16年8月期	15年8月期	増減	16年2月期	増減
精肉	28.1	28.2	0.1	28.4	0.3
青果	25.2	25.7	0.5	25.9	0.7
鮮魚	27.7	27.0	0.7	27.8	0.1
日配	23.5	23.7	0.2	24.6	1.1
食品	18.0	18.5	0.5	18.1	0.1
菓子	25.7	25.2	0.5	25.1	0.6
酒	14.7	16.1	1.4	16.3	1.6
合計	23.4	23.7	0.3	24.1	0.7

## 部門別粗利益率月別推移

(%)

	16年3月	4月	5月	6月	7月	8月	累計
精肉	28.8	28.0	28.5	28.1	26.7	28.4	28.1
青果	25.0	26.8	23.5	24.6	25.2	26.2	25.2
鮮魚	28.2	27.5	28.4	27.6	26.4	27.7	27.7
日配	24.8	23.6	23.6	21.9	22.4	24.9	23.5
食品	17.9	19.4	19.0	17.6	16.8	17.4	18.0
菓子	26.8	25.6	25.9	25.0	24.5	25.9	25.7
酒	15.0	14.7	15.9	14.2	13.8	14.9	14.7
合計	23.9	23.7	23.7	22.7	22.4	23.8	23.4

# 販売管理費及び人件費の状況



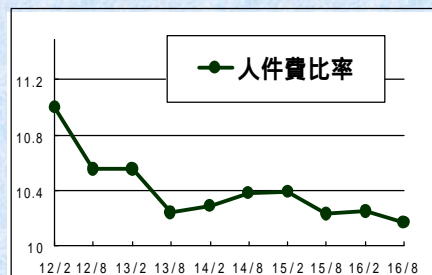
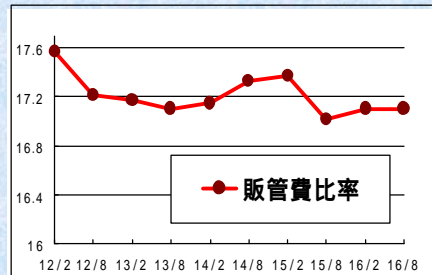
(金額単位:百万円)

	金額	昨対比	予算比
販管費計	4,381	107.78%	97.37%
販管費比率	17.10%	0.08%	0.08%
人件費	2,605	106.60%	96.93%
人件費比率	10.17%	0.06%	0.09%

(売上)

(107.26%)

販管費予算実績差異 118百万円  
 (人件費予算実績差異 82百万円)



## 販売管理費の状況

(金額単位:千円)

		16年8月	15年8月	増減	16年2月期
		人件費	金額 2,606,197 比率 10.17%	金額 2,443,880 比率 10.23%	162,317 -0.06%
荷造運搬費	金額 135,009 比率 0.53%	金額 118,645 比率 0.50%	16,364 0.03%	金額 258,945 比率 0.53%	
包装費	金額 225,507 比率 0.88%	金額 199,259 比率 0.83%	26,248 0.05%	金額 404,063 比率 0.83%	
広告宣伝費	金額 159,767 比率 0.62%	金額 161,510 比率 0.68%	1,743 -0.06%	金額 323,541 比率 0.67%	
水道光熱費	金額 204,874 比率 0.80%	金額 192,822 比率 0.81%	12,052 -0.01%	金額 400,372 比率 0.82%	
賃借料	金額 468,965 比率 1.83%	金額 411,098 比率 1.72%	57,867 0.11%	金額 851,855 比率 1.75%	
減価償却費	金額 191,732 比率 0.75%	金額 194,347 比率 0.81%	2,615 -0.06%	金額 399,933 比率 0.82%	
租税公課	金額 48,645 比率 0.19%	金額 57,992 比率 0.24%	-9,347 -0.05%	金額 96,535 比率 0.20%	
その他	金額 341,990 比率 1.34%	金額 285,828 比率 1.20%	56,162 0.14%	金額 595,152 比率 1.22%	
販管費計	金額 4,381,688 比率 17.10%	金額 4,065,385 比率 17.02%	316,303 0.08%	金額 8,312,586 比率 17.10%	

## 正社員比率推移

(%)

月別	15年3月	4月	5月	6月	7月	8月	平均
比率	70.41	79.17	78.34	77.69	76.3	74.83	76.16
月別	9月	10月	11月	12月	16年1月	2月	平均
比率	73.80	71.68	70.70	66.87	70.72	69.02	70.40
月別	16年3月	4月	5月	6月	7月	8月	平均
比率	66.11	70.68	69.68	69.65	68.6	67.71	68.75

\*平成16年2月期 通期平均 73.21%

# 貸借対照表の概要



科目		16年8月	15年8月	増減	16年2月期
資産の部	流動資産計	7,762	6,236	1,525	7,150
	固定資産計	13,128	12,365	763	12,935
	資産合計	20,890	18,601	2,288	20,086
負債の部	流動負債計	5,499	5,052	446	5,544
	固定負債計	650	712	62	679
	負債合計	6,149	5,765	384	6,224
資本の部	資本金	1,515	1,515	-	1,515
	資本準備金	1,950	1,950	-	1,950
	利益剰余金	13,165	11,260	1,904	12,286
	自己株式	1,890	1,890	-	1,890
	資本合計	14,741	12,836	1,904	13,862
総資産		20,890	18,601	2,288	20,086

(金額単位:百万円)

(金額単位:百万円)

	16年8月	15年8月	16年2月		16年8月	15年8月	16年2月
<b>資産合計</b>	20,890	18,601	20,086	<b>負債合計</b>	6,149	5,765	6,224
<b>流動資産計</b>	7,762	6,236	7,150	<b>流動負債計</b>	5,499	5,052	5,544
現金及び預金	5,259	4,162	4,813	買掛金	2,326	2,175	2,281
有価証券	1,481	1,215	1,415	短期借入金	88	88	88
棚卸資産	551	446	517	未払金	1,288	1,022	1,133
繰延税金資産	173	162	162	未払法人税等	849	845	1,091
その他	296	249	241	未払消費税等	107	131	139
<b>固定資産計</b>	13,128	12,365	12,935	未払費用	413	362	478
<b>有形固定資産計</b>	9,645	9,563	9,648	賞与引当金	180	205	140
建物	3,232	3,181	3,244	その他	244	220	161
土地	6,060	6,060	6,060	<b>固定負債計</b>	650	712	679
その他	352	320	344	長期借入金	78	167	122
<b>無形固定資産計</b>	25	21	25	退職給付引当金	164	138	146
ソフトウェア	24	18	23	役員退職引当金	235	225	232
その他	1	2	1	その他	172	181	178
投資その他資産計	3,457	2,780	3,261				
投資有価証券	314	815	616	<b>資本合計</b>	14,741	12,836	13,862
繰延税金資産	166	147	156	<b>資本金</b>	1,515	1,515	1,515
長期差入保証金	2,956	1,770	2,463	<b>資本剰余金計</b>	1,950	1,950	1,950
その他	19	47	25	<b>利益剰余金計</b>	13,165	11,260	12,286
				利益準備金	53	53	53
設備投資額	189	24	329	別途積立金	11,700	9,800	9,800
減価償却額	191	194	399	中間未処分利益	1,411	1,407	2,432
				<b>自己株式</b>	1,890	1,890	1,890
有利子負債額	167	256	211				
				<b>負債・資本合計</b>	20,890	18,601	20,086

# キャッシュフローの状況



	16年8月	15年8月	16年2月期
営業活動	1,044	1,544	3,192
投資活動	200	43	825
財務活動	276	189	234
現金及び現金同等物の増加	567	1,311	2,133
現金及び現金同等物	6,596	5,207	6,029

(金額単位: 百万円)

## キャッシュ・フローの概要

(金額単位: 百万円)

	16年8月	15年8月	16年2月		16年8月	15年8月	16年2月
<b>営業活動</b>	1,044	1,544	3,192	<b>投資活動</b>	200	43	825
税引前利益	1,943	1,897	4,009	定期預金	25	35	5
減価償却費	191	194	399	有価証券	330	0	200
その他償却費	8	10	19	固定資産	58	30	282
賞与引当金	40	70	5	貸付金	5	2	3
退職金関係	20	14	29	その他投資	497	46	743
仕入債務	45	256	362	預り保証金	5	4	7
棚卸資産	34	35	34				
未払費用	64	33	81	<b>財務活動</b>	276	189	234
その他流動負債	70	131	164	借入金	44	44	88
法人税等	1,091	955	1,806	配当金支払	232	145	145
その他	85	77	39				

# 新規出店の状況



久が原店  
8月27日  
オープン

売場面積	
直営	433 m <sup>2</sup>
テナント	4 m <sup>2</sup>
合計	437 m <sup>2</sup>

設備投資額  
約146百万円

保証金  
477百万円

テナント  
惣菜 サンエー

## 池上線沿線 6店舗目

- 御嶽山店
- 池上店
- 戸越銀座店
- 旗の台店
- 雪が谷店
- 久が原店



東急池上線 久が原駅前

## 開店記念セール実績

(金額単位:千円)

	8月27日(初日)	4日間合計	平均	部門別構成比
総売上実績	13,400	37,576	9,394	100.0%
部門別総売上				
精肉	1,940	5,337	1,334	14.2%
青果	2,779	7,043	1,761	18.7%
鮮魚	2,447	6,114	1,529	16.3%
生鮮小計	7,166	18,494	4,624	49.2%
日配	2,074	6,746	1,687	18.0%
食品	2,730	8,203	2,051	21.8%
菓子	903	2,456	614	6.5%
雑貨等	91	284	71	0.8%
707-小計	5,798	17,689	4,422	47.1%
直営計	12,964	36,183	9,046	96.3%
惣菜	434	1,391	348	3.7%
			0	直営での生鮮比率
来店客数	7,065	20,325	5,081	51.11%
客単価(円)	1,896	1,849	1,849	

\* 総売上には、売上値引(ポイント付加分)を含む。

\* テナント売場面積 惣菜(サンエー)...4m<sup>2</sup>

# 平成17年2月期の見通し



(単位:百万円、%)

	金額	昨対比	売上比
売上高	53,548	110.13	
売上総利益	12,769	109.17	23.85
営業利益	4,247	107.17	7.93
経常利益	4,282	106.64	8.00
当期純利益	2,252	106.82	4.21

\* 既存店売上予算は昨対比 101.05%を前提(上期 101.5%、下期 100.6%)

\* 新規出店は年間 3 店舗を予定(上期 1 店、下期 2 店)

## 平成 17年 2月期の業績予想

(金額単位:千円)

	平成17年2月期		昨対比		当初下期予算		下期必要額	
	金額	比率	金額	比率	金額	比率	金額	比率
総売上	54,809,234	-	110.22	-	27,989,680	-	28,560,055	
売上値引	1,260,612	2.30	114.33	0.00	643,761	2.30	635,021	2.22
<b>売上高</b>	<b>53,548,622</b>	<b>-</b>	<b>110.13</b>	<b>-</b>	<b>27,345,918</b>	<b>-</b>	<b>27,925,035</b>	<b>-</b>
<b>売上総利益</b>	<b>12,769,324</b>	<b>23.85</b>	<b>109.17</b>	<b>0.21</b>	<b>6,531,172</b>	<b>23.88</b>	<b>6,787,580</b>	<b>24.31</b>
家賃等	632,340	1.18	109.14	0.01	317,440	1.16	319,142	1.14
営業総利益	13,401,664	25.03	109.17	0.22	6,848,612	25.04	7,106,721	25.45
販売管理費	9,154,075	17.09	110.12	0.01	4,653,993	17.02	4,773,096	17.09
<b>営業利益</b>	<b>4,247,589</b>	<b>7.93</b>	<b>107.16</b>	<b>0.22</b>	<b>2,194,619</b>	<b>8.03</b>	<b>2,333,625</b>	<b>8.36</b>
営業外収益	51,940	0.10	82.86	0.03	17,530	0.06	21,170	0.08
営業外費用	16,578	0.03	166.70	0.01	10,342	0.04	10,564	0.04
<b>経常利益</b>	<b>4,282,951</b>	<b>8.00</b>	<b>106.64</b>	<b>0.26</b>	<b>2,201,807</b>	<b>8.05</b>	<b>2,344,232</b>	<b>8.39</b>
特別利益	-	-	-	-	-	-	-	-
特別損失	-	-	-	-	-	-	1,863	-
税引前当期利益	4,282,951	8.00	106.81	0.25	2,201,807	8.05	2,346,095	8.40
<b>当期利益</b>	<b>2,252,681</b>	<b>4.21</b>	<b>106.82</b>	<b>0.13</b>			<b>1,139,877</b>	<b>4.08</b>

減価償却費 423百万円

224百万円

設備投資額 750百万円

500百万円

新店予定数 3店舗

2店舗

既存店売上 101.05%

100.61%