

# 平成17年2月期 決算説明会

平成17年4月14日



株式会社オオゼキ

# 決算の概要



平成17年2月期

(金額単位:百万円)

	金額実績	対売上比	昨対比	予算比
売上高	51,956		106.9%	97.0%
売上総利益	12,280	23.6	105.0%	96.2%
営業総利益	12,906	24.8	105.1%	96.3%
販売管理費	8,850	17.0	106.5%	96.7%
営業利益	4,056	7.8	102.3%	95.5%
経常利益	4,099	7.9	102.1%	95.7%
当期純利益	2,344	4.5	111.2%	104.1%

## 決算概要

(単位:千円、%)

	14年2月期	15年2月期	16年2月期	17年2月期			
	実績	実績	実績	実績	増減	昨年対比	予算差異
売上高	40,811,370	45,682,383	48,622,442	51,956,415	3,333,973	106.9	1,592,207
売上総利益	9,765,756	10,962,816	11,696,856	12,280,663	583,807	105.0	488,661
家賃収入等	384,204	519,197	579,371	625,922	46,551	108.0	6,419
営業総利益	10,149,960	11,482,013	12,276,228	12,906,586	630,358	105.1	495,078
販売管理費	7,000,663	7,938,515	8,312,586	8,850,073	537,487	106.5	304,002
営業利益	3,149,296	3,543,498	3,963,642	4,056,512	92,870	102.3	191,077
経常利益	3,180,842	3,591,227	4,016,379	4,099,001	82,622	102.1	183,950
税引前当期利益	3,059,623	3,589,341	4,009,963	4,093,040	83,077	102.1	189,911
当期純利益	1,595,528	1,877,768	2,108,881	2,344,527	235,646	111.2	91,846
1株当り当期純利益額(円)	252.24	315.58	362.01	201.23	20.23	111.2	7.89
売上高総利益率	23.9	24.0	24.1	23.6	0.4	-	0.2
販売管理費比率	17.2	17.4	17.1	17.0	0.1	-	0.1
売上高営業利益率	7.7	7.8	8.2	7.8	0.4	-	0.1
売上高経常利益率	7.8	7.9	8.3	7.9	0.4	-	0.1
売上高当期純利益率	3.9	4.1	4.3	4.5	0.2	-	0.3
店舗数	17	19	21	23	2	109.5	1
売場面積(期末)	10,054	11,056	11,861	12,825	964	108.1	-
売場面積(期中平均)	9,015	10,650	11,248	12,214	966	108.6	-
従業員数(期末)	650	704	753	817	64	108.5	-
従業員数(期中平均)	896	1,038	1,057	1,204	147	113.9	-

\*平成16年10月20日付をもって株式分割(1/2)を行っております。

\*従業員数(期中平均)には、パート等(時間換算)を含みます。

# 売上高の状況



## 平成17年2月期

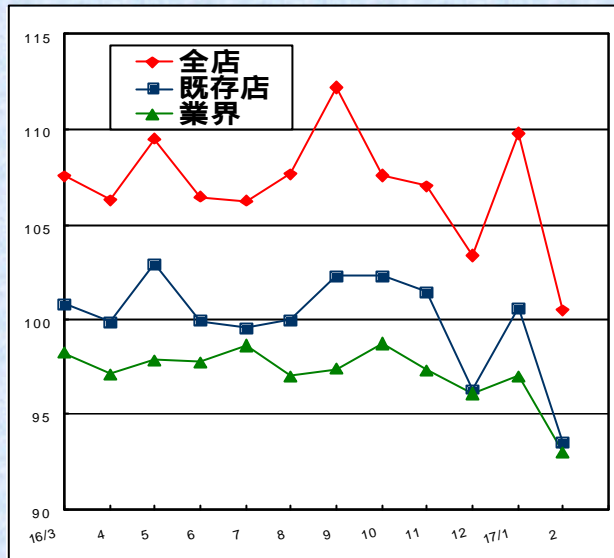
(金額単位:百万円)

	実績	昨対比
売上高	51,956	106.9%
既存店	48,460	99.8%

(16年2月期 既存店昨対比 101.2%)

(15年2月期 既存店昨対比 100.5%)

(14年2月期 既存店昨対比 97.5%)



業界数値は日本チェーンストア協会発表の  
食料品部門店舗調整後の数値

## 売上高状況

(単位:千円、%)

	実績	昨年実績	差異	昨対比	予算額	差異	予算比
売上高	51,956,415	48,622,442	3,333,973	106.9%	53,548,622	1,592,207	97.0%
既存店売上高	48,460,039	48,538,761	78,722	99.8%	49,048,000	587,961	98.8%

## 月別売上高状況

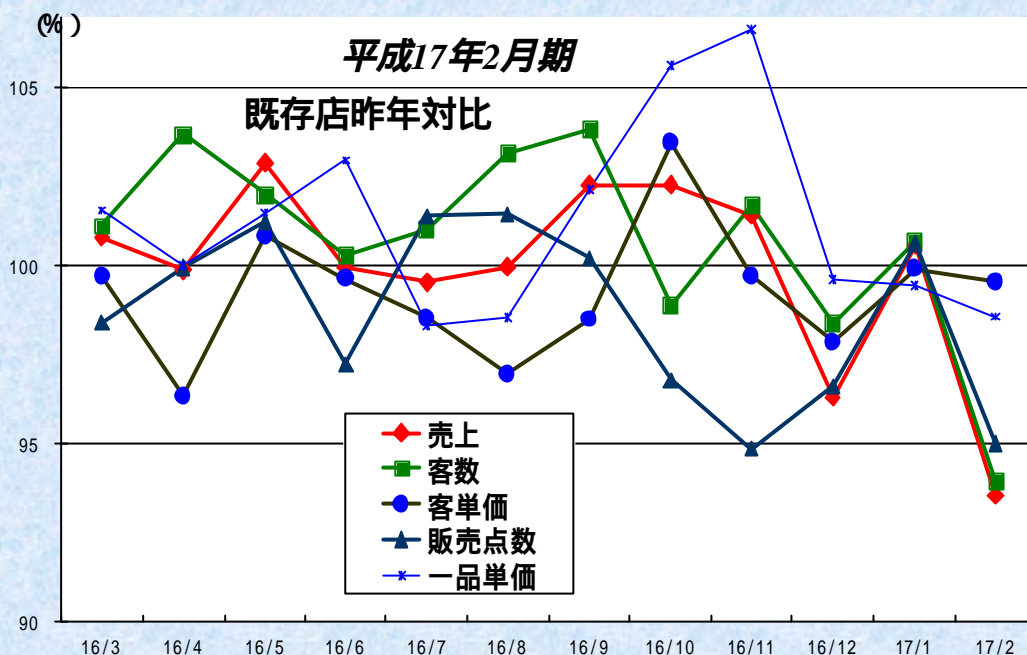
(単位:百万円、%)

	全店売上			既存店 昨対比	前年 昨対比	業界 昨対比	業界前年 昨対比
	売上	予算比	昨対比				
3月	4,250	99.1	107.5	100.8	98.4	98.2	101.7
4月	4,180	98.3	106.3	99.9	97.8	97.1	100.8
5月	4,377	100.7	109.5	102.6	98.0	97.8	98.3
第1四半期	12,807	99.4	107.8	101.1	98.0		
6月	4,289	96.0	106.4	99.9	99.5	97.7	98.9
7月	4,265	96.0	106.2	99.5	101.5	98.6	98.6
8月	4,260	96.8	107.6	100.0	101.1	97.0	97.8
第2四半期	12,815	96.3	106.8	99.8	100.7		
上期累計	25,623	97.8	107.3	100.5	99.4		
9月	4,253	98.9	112.2	102.3	99.9	97.4	97.9
10月	4,362	97.0	107.6	102.3	101.2	98.7	100.1
11月	4,226	95.0	107.0	101.4	99.9	97.3	98.1
第3四半期	12,841	96.9	108.9	102.0	100.4		
12月	5,093	93.2	103.3	96.3	103.8	96.1	97.6
1月	4,162	99.8	109.8	100.6	104.9	97.0	99.3
2月	4,234	95.0	100.5	93.5	108.2	93.0	102.5
第4四半期	13,490	95.7	104.3	96.7	105.5		
下期累計	26,332	96.3	106.5	99.2	103.0		
累計	51,956	97.0	106.9	99.8	101.2		

8月17日 久が原店開店

12月21日 練馬店開店

# 売上関連データ月別状況



## 既存店昨対データ 月別推移

	売上	客数	客単価	販売点数	一品単価
前期上期	99.4	98.5	100.9	96.5	102.2
前期下期	103.0	104.1	99.0	102.8	99.7
前期累計	101.2	102.3	98.9	99.6	101.0
16年3月	102.8	101.1	99.7	98.4	101.6
4月	99.9	103.7	96.3	99.9	100.0
5月	102.9	102.0	100.9	102.3	101.5
第1四半期	101.1	102.3	98.9	99.9	101.0
6月	99.9	100.3	99.6	97.2	103.0
7月	99.5	101.0	98.6	101.4	98.3
8月	100.0	103.1	97.0	101.5	98.6
第2四半期	99.8	101.5	98.4	100.0	99.9
上期	100.5	101.9	98.6	100.0	100.5
9月	102.3	103.8	98.5	100.2	102.2
10月	102.3	98.9	103.4	96.8	105.6
11月	101.4	101.7	99.7	94.9	106.7
第3四半期	102.0	101.4	100.6	97.2	104.8
12月	96.3	98.4	97.8	96.6	99.6
17年1月	100.6	100.7	99.9	100.6	99.5
2月	93.5	93.9	99.6	95.0	98.6
第4四半期	96.7	97.6	99.0	97.3	99.2
下期	99.2	99.5	99.7	97.3	101.9
累計	99.8	100.7	99.2	98.6	101.2

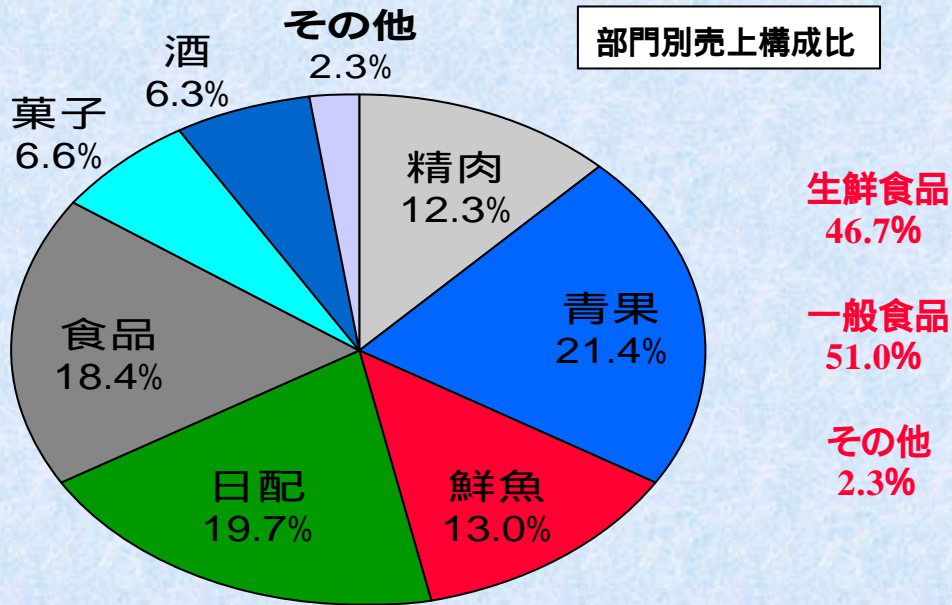
足元の状況

17年3月	97.0	99.6	97.4	99.2	97.7
-------	------	------	------	------	------

# 部門別状況 (1)



部門別売上構成比



部門別売上状況

(単位:千円、%)

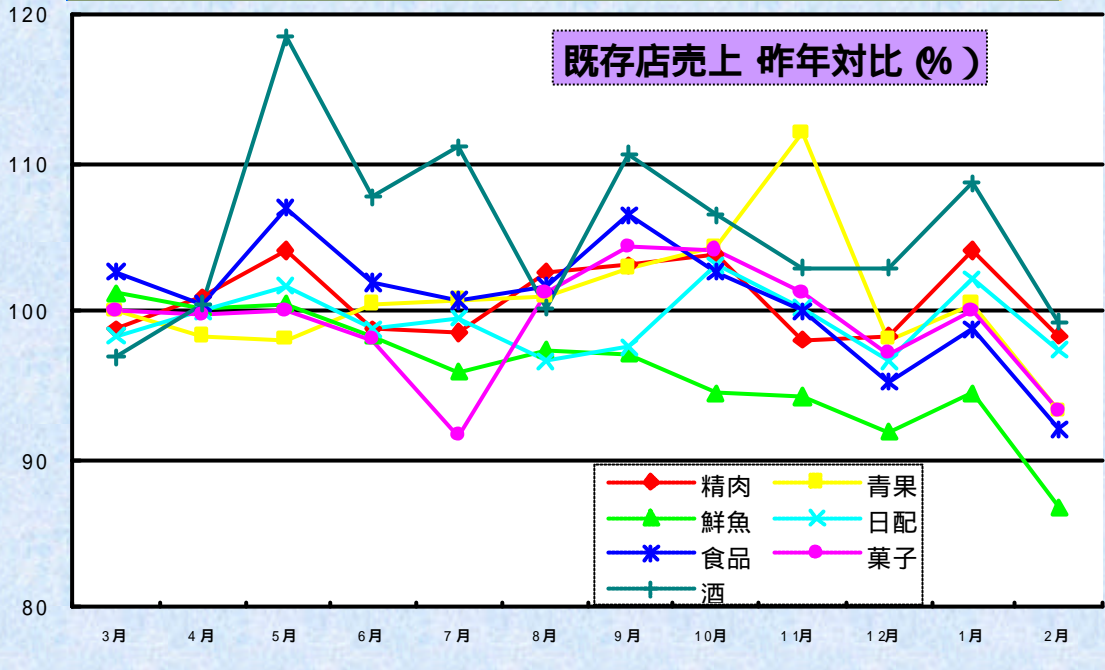
	平成17年2月期				平成16年2月期		構成比
	金額	構成比	昨対比	予算比	金額	構成比	差異
精肉	6,410,424	12.3	105.5	97.8	6,074,401	12.5	0.2
青果	11,106,100	21.4	110.3	98.8	10,066,790	20.7	0.7
鮮魚	6,765,339	13.0	100.4	92.9	6,738,098	13.9	0.9
生鮮食品小計	24,281,863	46.7	106.1	96.8	22,879,290	47.1	0.4
日配	10,243,198	19.7	107.6	96.9	9,519,787	19.6	0.1
食品	9,554,442	18.4	108.6	98.9	8,797,258	18.1	0.3
菓子	3,418,092	6.6	106.9	96.4	3,197,411	6.6	0.0
酒	3,263,549	6.3	105.4	96.5	3,095,304	6.3	0.0
一般食品小計	26,479,282	51.0	107.6	97.5	24,609,762	50.6	0.4
その他	1,195,269	2.3	105.5	94.3	1,133,389	2.3	0.0
合計	51,956,415	100.0	106.9	97.0	48,622,442	100.0	

部門別一品単価月別推移 (昨年対比)

(単位:%,円)

	精肉	青果	鮮魚	日配	食品	菓子	酒	合計
3月	103.0	99.6	97.0	101.8	108.9	100.9	95.8	100.8
4月	102.6	93.7	97.6	101.1	110.4	99.8	95.8	99.3
5月	102.8	96.9	96.7	100.6	107.0	99.4	99.7	100.8
6月	100.0	105.9	97.3	100.9	104.4	101.1	99.1	102.4
7月	100.4	95.2	97.9	99.5	97.8	98.8	91.8	97.8
8月	98.7	97.5	96.2	102.8	93.9	98.6	92.0	98.0
上期	101.3	98.1	97.2	101.1	103.3	99.8	95.5	99.8
9月	100.1	103.8	95.5	100.3	102.1	97.9	99.9	101.2
10月	100.4	116.5	94.5	105.2	97.3	101.3	101.7	104.8
11月	97.8	130.9	95.8	100.8	93.8	101.4	98.7	105.6
12月	98.1	104.6	91.3	99.7	93.1	98.7	96.7	97.7
1月	99.3	102.6	90.6	100.7	94.4	101.2	97.1	97.6
2月	97.9	101.1	89.1	100.3	94.2	99.6	98.9	97.7
下期	98.8	109.6	92.6	101.1	95.6	99.9	98.6	100.6
年間	100.0	103.7	94.8	101.1	99.3	99.9	97.0	100.2
今期実績(円)	349	126	330	152	237	137	567	197
前期実績(円)	349	121	348	150	238	137	584	196

# 部門別状況 (2)



既存店部門別売上月別推移 (昨年対比)

(単位: %)

	精肉	青果	鮮魚	日配	食品	菓子	酒	合計
前期上期	103.4	99.5	98.4	96.5	99.6	101.6	93.6	99.4
前期下期	104.1	98.6	104.1	101.8	103.9	104.5	103.3	103.0
前期年間	103.1	99.1	101.2	99.1	101.7	103.1	98.2	101.2
3月	98.9	100.0	101.1	98.3	102.7	100.0	96.8	100.8
4月	101.0	98.4	100.3	99.9	100.5	99.8	100.6	99.9
5月	104.1	98.1	100.6	101.6	107.1	99.9	118.6	102.9
6月	98.8	100.6	98.2	98.9	102.0	98.1	107.7	99.9
7月	98.5	100.7	95.8	99.6	100.7	91.5	111.2	99.5
8月	102.6	101.0	97.3	96.7	101.8	101.3	100.3	100.0
上期	100.7	99.8	98.9	99.1	102.4	98.4	105.6	100.5
9月	103.1	102.9	97.2	97.6	106.5	104.4	110.5	102.3
10月	103.8	104.4	94.5	103.1	102.6	104.0	106.4	102.3
11月	98.1	112.0	94.3	100.2	100.1	101.1	102.9	101.4
12月	98.2	98.1	91.9	96.7	95.3	97.0	102.8	96.3
1月	104.1	100.6	94.4	102.1	98.9	99.9	108.7	100.6
2月	98.3	93.3	86.7	97.4	92.1	93.3	99.2	93.5
下期	100.7	101.6	93.0	99.4	98.9	99.7	104.8	99.2
年間	100.7	100.7	95.8	99.3	100.6	99.1	105.2	99.8

足元の状況

平成17年3月	99.8	97.4	91.0	99.6	93.7	98.7	106.2	97.0
---------	------	------	------	------	------	------	-------	------

# 売上総利益の状況

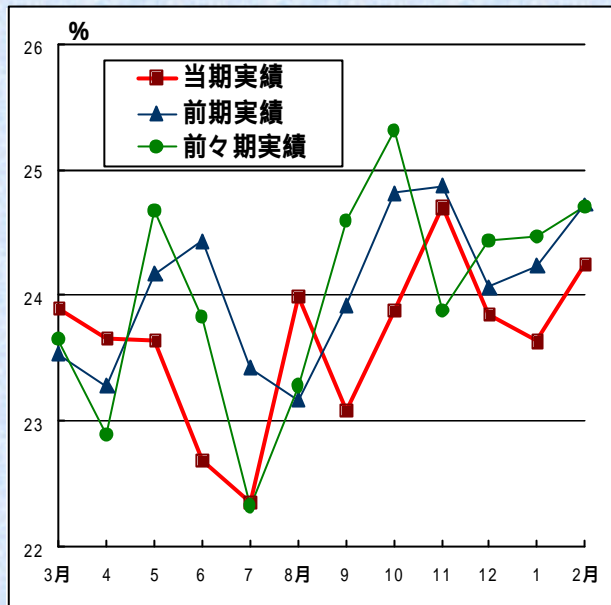


## 平成17年2月期

	実績	昨対比
粗利額	12,280	105.0%
粗利率	23.6%	0.5%
ポイントカード付加率	2.4%	0.1%
家賃等	625	108.0%
営業総利益	12,906	105.1%
営業総利益率	24.8%	0.4%

\*ポイントカード付加率は売上値引計上分

(金額単位:百万円)



### 粗利率月別推移

(単位:%)

	3月	4月	5月	6月	7月	8月	累計
今期実績	23.9	23.7	23.7	22.7	22.4	24.0	23.4
前期実績	23.5	23.3	24.2	24.4	23.4	23.2	23.7
差引	0.4	0.4	0.5	1.7	1.0	0.8	0.3

	9月	10月	11月	12月	1月	2月	下期	累計
今期実績	23.1	23.9	24.7	23.8	23.6	24.3	23.9	23.6
前期実績	23.9	24.8	24.9	24.1	24.3	24.7	24.4	24.1
差引	0.8	0.9	0.2	0.3	0.7	0.6	0.5	0.5

### ポイントカード付加率月別推移

(単位:%)

	3月	4月	5月	6月	7月	8月	累計
今期実績	2.2	2.6	2.2	2.5	2.5	2.3	2.4
前期実績	2.6	2.3	2.2	2.2	2.3	2.3	2.3
差引	0.4	0.2	0.1	0.3	0.3	0.1	0.1

	9月	10月	11月	12月	1月	2月	下期	累計
今期実績	2.3	2.0	2.3	2.6	2.4	2.2	2.3	2.4
前期実績	2.3	1.8	2.2	2.4	2.4	1.7	2.1	2.2
差引	0.0	0.3	0.1	0.3	0.0	0.5	0.2	0.1

(単位:千円、%)

	16年2月期	17年2月期	増減	昨対比	対予算	対予算比
不動産家賃	147,237	135,817	11,420	92.2%	1,177	100.9%
テナント家賃	432,134	490,104	57,970	113.4%	7,596	98.5%
家賃等計	579,371	625,921	46,550	108.0%	6,419	99.0%

(対売上比)

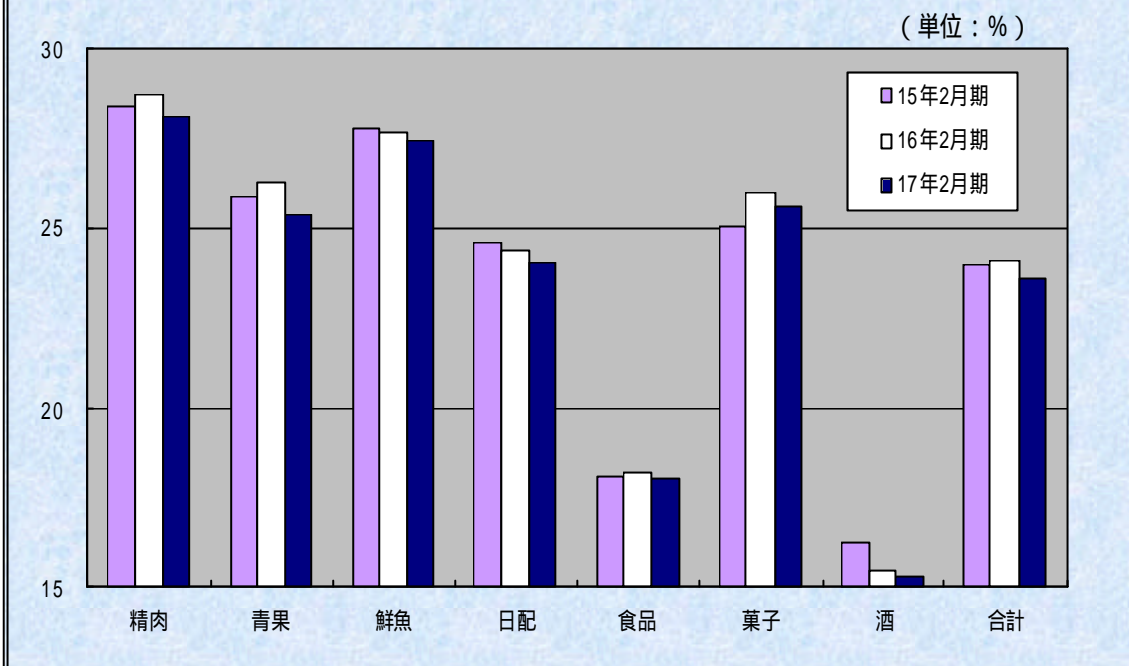
(12)

(12)

(00)

(00)

# 部門別粗利益の状況



## 部門別粗利率状況

(単位：%)

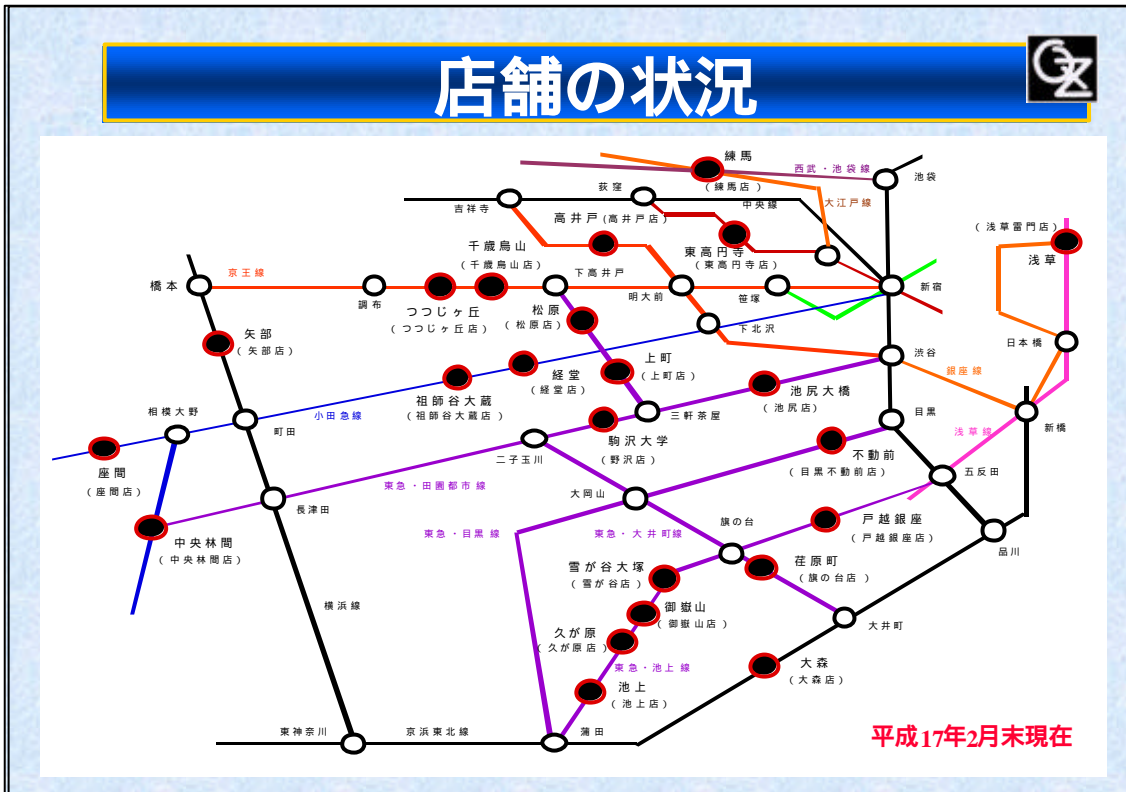
	17年2月期	16年2月期	増減	16年8月期	増減
精肉	28.1	28.7	0.6	28.1	0.0
青果	25.4	26.3	0.9	25.2	0.2
鮮魚	27.4	27.7	0.3	27.7	0.3
日配	24.1	24.4	0.3	23.5	0.6
食品	18.1	18.2	0.1	18.0	0.1
菓子	25.6	26.0	0.4	25.7	0.1
酒	15.3	15.5	0.2	14.7	0.6
合計	23.6	24.1	0.5	23.7	0.1

## 部門別粗利率月別推移

(単位：%)

	精肉	青果	鮮魚	日配	食品	菓子	酒	合計
3月	28.8	25.0	28.2	24.8	17.9	26.8	15.0	23.9
4月	28.0	26.8	27.5	23.6	19.4	25.6	14.7	23.7
5月	28.5	23.5	28.4	23.6	19.0	25.9	15.9	23.7
6月	28.1	24.6	27.6	21.9	17.6	25.0	14.2	22.7
7月	26.7	25.2	26.4	22.4	16.8	24.5	13.8	22.4
8月	28.4	26.2	27.7	24.9	17.4	25.9	14.9	24.0
上半期	28.1	25.2	27.7	23.5	18.0	25.7	14.7	23.4
9月	28.3	23.9	26.4	24.4	17.5	25.7	14.5	23.1
10月	28.6	25.9	26.7	24.7	17.8	25.9	16.2	23.9
11月	29.7	26.7	27.9	25.1	18.8	25.9	16.5	24.7
12月	26.2	25.9	26.6	25.7	18.9	25.0	16.0	23.8
1月	28.1	25.3	27.5	24.1	18.1	25.6	15.3	23.6
2月	28.4	26.3	27.1	23.8	17.7	25.6	16.5	24.3
下半期	28.2	25.5	27.2	24.6	18.0	25.6	15.9	23.9
年間	28.1	25.4	27.4	24.1	18.1	25.6	15.3	23.6
前年対比	0.6	0.9	0.3	0.3	0.1	0.4	0.2	0.5

# 店舗の状況



店舗の状況

平成17年2月末現在

店舗名	売場面積	17年2月期売上	昨年比	1日平均客来店数	Pカード		会員売上比率	自社所有
					会員数	昨対比		
松原	763	3,962	97.7	4,052	45,784	105.6	95.0	
中央林間	381	2,539	99.4	3,316	36,470	106.0	90.7	
経堂	390	1,775	95.7	2,520	29,262	105.6	89.4	
座間	579	1,668	96.7	2,008	20,805	105.1	91.8	
御嶽山	461	2,264	93.1	3,194	13,765	39.5	92.9	
矢部	580	2,248	96.4	2,703	40,945	106.1	90.0	
目黒不動前	419	2,898	97.6	4,091	41,272	109.3	86.7	
池上	457	3,373	97.0	4,797	22,296	49.5	89.4	
戸越銀座	452	2,447	107.3	4,217	35,552	108.4	87.3	
つつじヶ丘	451	2,337	97.6	3,971	32,621	109.5	83.7	
旗の台	454	2,811	103.8	4,680	33,588	110.0	86.7	
野沢	502	1,868	99.8	2,658	27,394	108.8	86.5	
上町	982	3,574	100.7	4,590	32,609	111.1	88.4	
高井戸	1123	2,900	104.1	3,956	35,830	111.6	83.0	
雪が谷	503	2,214	99.8	3,645	13,768	100.7	88.7	
池尻	638	2,692	100.3	4,190	25,054	117.1	89.1	
大森	959	2,100	105.8	3,977	36,719	113.7	87.6	
祖師谷大蔵	486	2,126	103.7	4,052	31,207	115.1	90.6	
千歳烏山	516	1,879	103.4	4,648	29,275	117.9	92.1	
東高円寺	436	1,816	232.1	3,344	18,550	134.6	90.4	
浅草雷門	369	1,401	1661.7	3,618	23,076	178.9	73.3	
久が原	433	662	-	2,727	8,770	-	91.2	
練馬	491	391	-	3,786	15,335	-	80.0	
合計	12,285	51,956	106.9	3,703	649,947	107.0	88.2	6店舗

(㎡) (百万円) (%) (人) (人) (%) (%)

\* 開店年月; 東高円寺店 15年10月、浅草雷門店 16年2月

久が原店 16年8月、練馬店 16年12月

# 新規出店の状況 (1)



久が原店  
8月27日  
オープン

売場面積	
直営	433 m <sup>2</sup>
テナント	4 m <sup>2</sup>
合計	437 m <sup>2</sup>
設備投資額	
	約 146 百万円
保証金	
	477 百万円
テナント	
	惣菜 サンエー
総売上実績 (テナント含む)	
	日商 3,850 千円
今期売上実績 (直営)	
	662 百万円

東急池上線沿線  
6店舗目  
御嶽山店  
池上店  
戸越銀座店  
旗の台店  
雪が谷店  
久が原店



東急池上線 久が原駅前

## 開店記念セール実績

(金額単位:千円)

	8月27日(初日)	4日間合計	平均	部門別構成比
総売上実績	13,400	37,576	9,394	100.0%
部門別総売上				
精肉	1,940	5,337	1,334	14.2%
青果	2,779	7,043	1,761	18.7%
鮮魚	2,447	6,114	1,529	16.3%
生鮮小計	7,166	18,494	4,624	49.2%
日配	2,074	6,746	1,687	18.0%
食品	2,730	8,203	2,051	21.8%
菓子	903	2,456	614	6.5%
雑貨等	91	284	71	0.8%
加工-小計	5,798	17,689	4,422	47.1%
直営計	12,964	36,183	9,046	96.3%
惣菜	434	1,391	348	3.7%
			0	直営での生鮮比率
来店客数	7,065	20,325	5,081	51.1%
客単価 (円)	1,896	1,849	1,849	

\* 総売上には、売上値引 (ポイント付加分) を含む。

\* テナント売場面積 惣菜 (サンエー) ... 4m<sup>2</sup>

## 新規出店の状況 (2)



練馬店

12月21日  
オープン



売場面積	
直 営	491 m <sup>2</sup>
テナント	51 m <sup>2</sup>
合 計	542 m <sup>2</sup>
設備投資額	
約	98 百万円
保証金	
	41 百万円
テナント	
酒 類	丸正シメズ
寿 司	美登利寿司
惣 菜	サンエー
総売上実績 (テナント含む)	
日商	6,580 千円
今期売上実績 (直営)	
	391 百万円

西武池袋線 練馬駅 徒歩7分

### 開店記念セール実績

(金額単位:千円)

	12月21日(初日)	4日間合計	平均	部門別構成比
総売上実績	15,553	48,070	12,018	100.0%
部門別総売上				
精肉	1,727	5,294	1,324	11.0%
青果	3,244	9,505	2,376	19.8%
鮮魚	2,628	6,945	1,736	14.4%
生鮮小計	7,599	21,744	5,436	45.2%
日配	2,246	7,344	1,836	15.3%
食品	3,321	10,512	2,628	21.9%
菓子	876	3,036	759	6.3%
雑貨等	146	458	115	1.0%
加工-小計	6,589	21,350	5,338	44.4%
直営計	14,188	43,094	10,774	89.6%
酒類	595	2,352	588	4.9%
寿司	315	1,032	258	2.1%
惣菜	455	1,589	397	3.3%
				直営での生鮮比率
来店客数	7,247	23,753	5,938	50.5%
客単価 (円)	2,254	2,023	2,023	

\* 総売上には、売上値引 (ポイント付加分) を含む。

\* テナント売場面積 酒類 (丸正シメズ)...32m<sup>2</sup> 寿司 (美登利寿司)...5m<sup>2</sup> 惣菜 (サンエー)...14m<sup>2</sup>

# 販売管理費及び人件費の状況



平成17年2月期

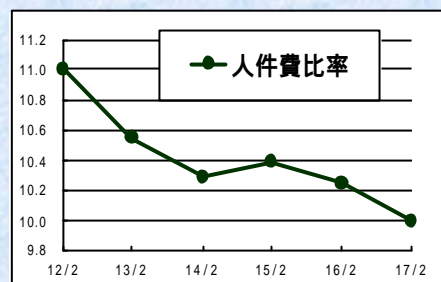
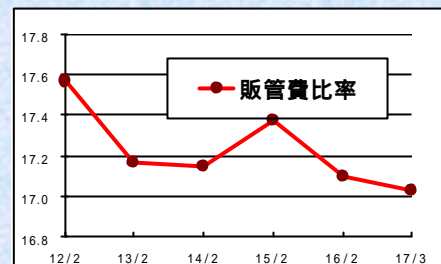
(金額単位:百万円)

	金額	昨対比	予算比
販管費計	8,850	106.5%	96.7%
販管費比率	17.0%	0.1%	0.1%
人件費	5,195	104.3%	96.0%
人件費比率	10.00%	0.3%	0.1%

(売上)

(106.9%)

(97.0%)



## 販売管理費の状況

(金額単位:千円)

		14年2月期	15年2月期	16年2月期	17年2月期	増減
人件費	金額	4,197,862	4,748,538	4,982,186	5,195,094	212,908
	比率	10.3	10.4	10.3	10.0	0.3
荷造運搬費	金額	203,666	232,236	258,945	281,379	22,434
	比率	0.5	0.5	0.5	0.5	0.0
包装費	金額	354,693	391,331	404,063	445,854	12,731
	比率	0.9	0.9	0.8	0.9	0.1
広告宣伝費	金額	268,632	314,957	323,541	337,302	8,583
	比率	0.7	0.7	0.7	0.6	0.1
水道光熱費	金額	357,014	384,025	400,372	421,896	16,346
	比率	0.9	0.8	0.8	0.8	0.0
賃借料	金額	570,581	763,733	851,855	957,994	106,139
	比率	1.4	1.7	1.8	1.8	0.0
減価償却費	金額	451,503	445,705	399,933	410,866	10,933
	比率	1.1	1.0	0.8	0.8	0.0
租税公課	金額	108,196	103,294	96,535	101,885	5,350
	比率	0.3	0.2	0.2	0.2	0.0
その他	金額	494,545	555,669	595,152	697,773	102,621
	比率	1.2	1.2	1.2	1.3	0.1
販管費計	金額	7,000,663	7,938,515	8,312,586	8,850,073	537,487
	比率	17.2	17.4	17.1	17.0	0.1

## 正社員比率推移

(単位:%)

月別	3月	4月	5月	6月	7月	8月	平均	
今期比率	66.1	70.7	69.7	69.7	68.6	67.7	68.8	
前期比率	70.4	79.2	78.3	77.7	76.3	74.8	76.2	
月別	9月	10月	11月	12月	1月	2月	平均	通期平均
今期比率	67.4	67.7	66.9	63.3	67.3	67.5	66.6	67.7
前期比率	73.8	71.7	70.7	66.9	70.7	69.0	70.4	73.2

\*平成15年2月期 通期平均 70.3%

\*平成14年2月期 通期平均 73.7%

# 貸借対照表の概要



科 目	17年2月期	16年2月期	増 減
<b>資産の部</b>			
流動資産計	7,103	7,150	47
固定資産計	15,476	12,935	2,540
有形固定資産	11,940	9,648	2,291
無形固定資産	41	25	16
投資その他資産	3,493	3,261	231
資産合計	22,579	20,086	2,492
<b>負債の部</b>			
流動負債計	5,473	5,544	71
固定負債計	1,132	679	452
負債合計	6,605	6,224	381
<b>資本の部</b>			
資本金	1,515	1,515	-
資本剰余金	1,950	1,950	-
利益剰余金	14,397	12,286	2,111
自己株式	1,890	1,890	-
資本合計	15,973	13,862	2,111
<b>総 資 産</b>	<b>22,579</b>	<b>20,086</b>	<b>2,492</b>

(金額単位:百万円)

(金額単位:百万円)

	17年2月	16年2月	増減		17年2月	16年2月	増減
資産合計	22,579	20,086	2,492	負債合計	6,605	6,224	381
流動資産計	7,103	7,150	47	流動負債計	5,473	5,544	71
現金及び預金	3,675	4,813	1,138	買掛金	2,336	2,281	55
有価証券	2,481	1,415	1,066	短期借入金	420	88	332
棚卸資産	577	517	60	未払金	1,103	1,133	30
繰延税金資産	149	162	8	未払法人税等	785	1,091	306
その他	219	241	22	未払消費税等	102	139	37
固定資産計	15,476	12,935	2,540	未払費用	418	478	59
有形固定資産計	11,940	9,648	2,291	賞与引当金	130	140	10
建物	3,279	3,322	43	その他	176	191	15
土地	8,360	6,060	2,299	固定負債計	1,132	679	452
その他	301	265	35	長期借入金	536	122	413
無形固定資産計	41	25	16	退職給付引当金	186	146	39
ソフトウェア	21	23	2	役員退職引当金	241	232	9
その他	20	1	19	その他	168	178	9
投資その他資産計	3,493	3,261	231				
投資有価証券	316	616	300	資本合計	15,973	13,862	2,111
繰延税金資産	180	156	21	資本金	1,515	1,515	-
長期差入保証金	2,973	2,463	510	資本剰余金計	1,950	1,950	-
その他	23	25	1	利益剰余金計	14,397	12,286	2,111
				利益準備金	53	53	-
設備投資額	2,708	317	2,391	別途積立金	11,700	9,800	1,900
減価償却額	410	399	10	当期未処分利益	2,644	2,432	211
				自己株式	1,890	1,890	-
有利子負債額	956	211	745				
				負債・資本合計	22,579	20,086	2,492

# キャッシュフローの状況



	17年2月期	16年2月期	増減
営業活動	2,440	3,192	752
投資活動	2,996	825	2,171
財務活動	508	234	743
現金及び現金同等物の増加	47	2,133	2,180
現金及び現金同等物	5,981	6,029	47

(金額単位:百万円)

## キャッシュ・フローの概要

(金額単位:百万円)

	17年2月	16年2月	増減		17年2月	16年2月	増減
<b>営業活動</b>	2,440	3,192	755	<b>投資活動</b>	2,996	825	2,171
税引前利益	4,093	4,009	83	定期預金	5	5	10
減価償却費	410	399	10	有価証券	330	200	130
資産償却費	21	19	2	固定資産	2,784	282	2,502
賞与引当金	10	5	15	貸付金	1	3	1
退職金関係	48	29	18	その他投資	529	743	214
会員権評価損	-	3	3	預り保証金	9	7	1
仕入債務	55	362	307	<b>財務活動</b>	508	234	743
棚卸資産	60	34	25	借入金	745	88	834
未払費用	59	81	141	新株発行費	3	-	3
その他流動負債	0	164	164	配当金支払	233	145	87
法人税等	2,064	1,806	258				
その他	6	41	47				

\* 当期出店数 2店舗

\* 前期出店数 2店舗

\* 店舗出店用土地購入投資額

\* 当期出店・店舗設備投資額

\* 前期出店・店舗設備投資額

下北沢駅前 2,299百万円

久が原店 149百万円

東高円寺店 81百万円

練馬店 98百万円

浅草雷門店 190百万円

\* 店舗改装設備投資額

目黒不動前店 81百万円

# 平成18年2月期の見通し



(単位:百万円、%)

	金額	昨対比	売上比
売上高	56,837	109.4	-
売上総利益	13,602	110.8	23.9
営業利益	4,553	112.3	8.0
経常利益	4,562	111.3	8.0
当期純利益	2,613	111.4	4.6

\* 既存店売上予算は昨対比 100.0%を前提

\* 新規出店は 4 店舗を想定

## 平成18年2月期の業績予想

(金額単位:千円)

	平成18年2月期		昨対比		平成17年2月期	
	金額	比率	金額	比率	金額	比率
総売上	58,202,591	-	109.4	-	53,204,314	-
売上値引	1,364,878	2.3	109.4	0.0	1,247,899	2.3
<b>売上高</b>	<b>56,837,713</b>	<b>-</b>	<b>109.4</b>	<b>-</b>	<b>51,956,415</b>	<b>-</b>
<b>売上総利益</b>	<b>13,602,197</b>	<b>23.9</b>	<b>110.8</b>	<b>0.3</b>	<b>12,280,663</b>	<b>23.6</b>
家賃等	630,872	1.1	100.8	0.1	625,922	1.2
営業総利益	14,233,069	25.0	110.3	0.2	12,906,586	24.8
販売管理費	9,679,462	17.0	109.4	0.0	8,850,073	17.0
<b>営業利益</b>	<b>4,553,607</b>	<b>8.0</b>	<b>112.3</b>	<b>0.2</b>	<b>4,056,512</b>	<b>7.8</b>
営業外収益	19,920	0.0	34.3	0.1	58,103	0.1
営業外費用	11,164	0.0	71.5	0.0	15,614	0.0
<b>経常利益</b>	<b>4,562,363</b>	<b>8.0</b>	<b>111.3</b>	<b>0.1</b>	<b>4,099,001</b>	<b>7.9</b>
特別利益	-	-	-	-	52	0.0
特別損失	-	-	-	-	6,014	0.0
税引前当期利益	4,562,363	8.0	111.5	0.1	4,093,040	7.9
<b>当期利益</b>	<b>2,613,321</b>	<b>4.6</b>	<b>111.5</b>	<b>0.1</b>	<b>2,344,527</b>	<b>4.5</b>

減価償却費 443百万円

設備投資額 1,618百万円

新店予定数 4店舗

既存店売上 100.0%

410百万円

2,708百万円

2店舗

99.8%