

平成 17 年 8 月中間期 決算説明会資料

平成 17 年 10 月 19 日



株式会社 オオゼキ

管理本部 03-5355-6685 (直通)

somu@ozeki-net.co.jp

www.ozeki-net.co.jp

中間決算の概要



平成17年8月中間期

(金額単位: 百万円)

	金額実績	対売上比	昨対比
売上高	27,070		105.6%
売上総利益	6,414	23.7	107.1%
営業総利益	6,713	24.8	106.5%
営業利益	1,846	6.8	96.2%
経常利益	1,861	6.9	95.7%
中間純利益	1,073	4.0	96.6%

中間決算概要

(単位: 千円、%)

	17年8月 中間期実績	昨年対比	増減	予算対比	予算差異
売上高	27,040,471	105.6	1,446,884	97.2	791,245
売上総利益	6,414,104	107.1	425,183	96.7	218,944
家賃収入等	299,136	95.5	14,062	95.2	15,123
営業総利益	6,713,241	106.5	411,121	96.6	234,066
販売管理費	4,866,538	111.1	484,849	102.7	125,551
営業利益	1,846,702	96.2	73,728	83.7	359,617
営業外収益	21,109	68.2	9,824	208.4	10,979
営業外費用	6,715	111.6	701	108.8	543
経常利益	1,861,096	95.7	84,924	84.2	349,181
税引前当期利益	1,855,388	95.5	88,098	83.9	354,889
中間純利益	1,073,861	96.6	38,207	84.9	192,105
売上高総利益率	23.7	0.3	-	0.1	-
売上高営業利益率	6.8	0.7	-	1.1	-
売上高経常利益率	6.9	0.7	-	1.1	-
売上高中間利益率	4.0	0.3	-	0.6	-
店舗数	25	113.6	3	-	-
売場面積(期末)	14,400	116.8	2,066		
売場面積(期中平均)	13,384	112.4	2,191		
従業員数(期末)	913	110.8	89		
全従業員数(期中平均)	1,329	112.0	142		

* 従業員数(期末)は正社員のみ

* 全従業員数(期中平均)はパート等8時間換算を含む

売上高の状況



平成17年8月中間期

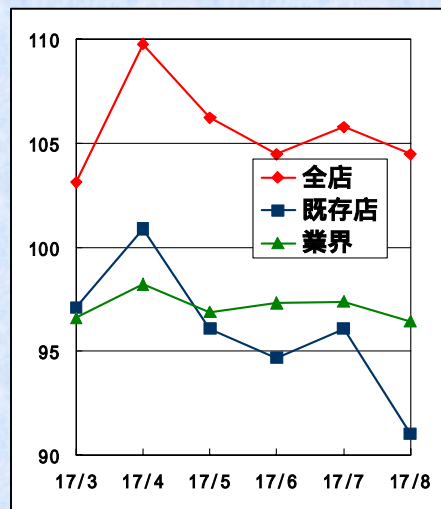
(金額単位:百万円)

	実績	昨対比	予算比
売上高	27,070	105.6%	97.2%
既存店	24,551	96.0%	96.1%

(矢部店改装休業調整後既存店昨対比 96.4%)

(平成16年8月中間期 既存店昨対比 100.1%)

(平成17年2月期 既存店昨対比 99.8%)



業界数値は日本F&Sストア協会発表の食料品部門店舗調整後の数値

売上高状況

(単位:千円、%)

	実績	昨年実績	増減	昨対比	予算額	差異	達成率
売上高	27,070,471	25,623,587	1,446,884	105.6%	27,861,716	791,245	97.2%
既存店売上高	24,551,685	25,584,591	1,032,906	96.0%	25,539,966	988,281	96.1%

月別売上状況

(単位:百万円、%)

	全店売上			既存店 昨対比	前年 昨対比	業界 昨対比	前年 昨対比
	売上	予算比	昨対比				
3月	4,381	96.3	103.1	97.1	100.8	96.6	98.2
4月	4,591	102.7	109.8	100.9	99.9	92.2	97.1
5月	4,650	97.8	106.2	96.1	102.9	102.5	97.8
第一四半期	13,622	98.9	106.4	98.0	101.1	-	-
6月	4,480	96.2	104.5	94.7	99.9	97.3	97.7
7月	4,513	95.1	105.8	96.1	99.5	97.4	98.6
8月	4,453	95.1	104.5	91.0	100.0	96.4	97.0
第二四半期	13,447	95.5	104.9	93.9	99.8	-	-
累計	27,070	97.2	105.7	96.0	100.5	-	-

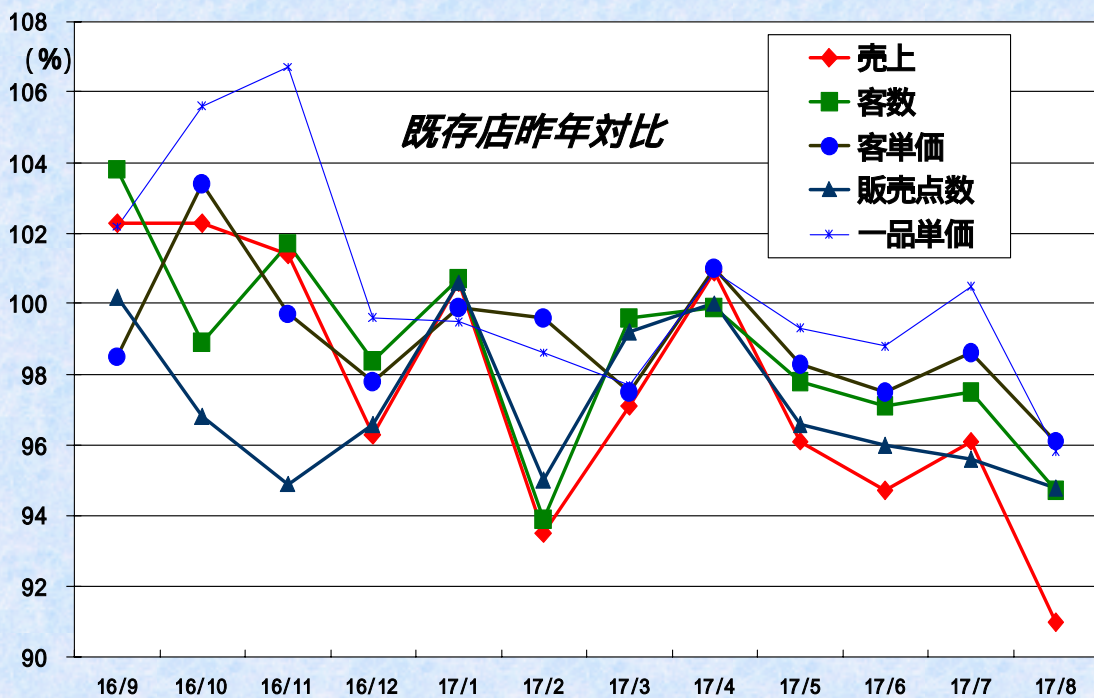
(矢部店改装休業調整後8月既存店93.3%)

単位当り売上高状況

(単位:m²、千円、人)

	15年8月	16年8月	17年8月	16年2月期	17年2月期
売場面積(期中平均)	11,056	11,873	13,384	11,248	12,214
1m ² 当り売上高	2,161	2,158	2,023	4,323	4,254
従業員数(期中平均)	1,031	1,187	1,329	1,057	1,204
1人当り売上高	23,171	21,586	20,369	46,000	43,152

売上関連データ月別状況



既存店昨対データ 月別推移

	売上	客数	客単価	販売点数	一品単価
16年 9月	102.3	103.8	98.5	100.2	102.2
10月	102.3	98.9	103.4	96.8	105.6
11月	101.4	101.7	99.7	94.9	106.7
第3四半期	102.0	101.4	100.6	97.2	104.8
12月	96.3	98.4	97.8	96.6	99.6
17年 1月	100.6	100.7	99.9	100.6	99.5
2月	93.5	93.9	99.6	95.0	98.6
第4四半期	96.7	97.6	99.0	97.3	99.2
17年2月期 累計	48,460 99.8	3,742 100.7	1,838 99.2	265,401 98.6	199 101.2
17年 3月	97.1	99.6	97.5	99.2	97.7
4月	100.9	99.9	101.0	100.0	100.9
5月	96.1	97.8	98.3	96.6	99.3
第1四半期	98.0	99.1	98.9	98.6	99.3
6月	94.7	97.1	97.5	96.0	98.8
7月	96.1	97.5	98.6	95.6	100.5
8月	91.0	94.7	96.1	94.8	95.8
第2四半期	93.9	96.4	97.4	95.5	98.4
中間期 累計	24,551 96.0	3,660 97.7	1,736 98.2	139,415 97.0	193 98.9

*矢部店8月改装休業調整後の既存店売上は、8月93.3%、累計96.4%となります

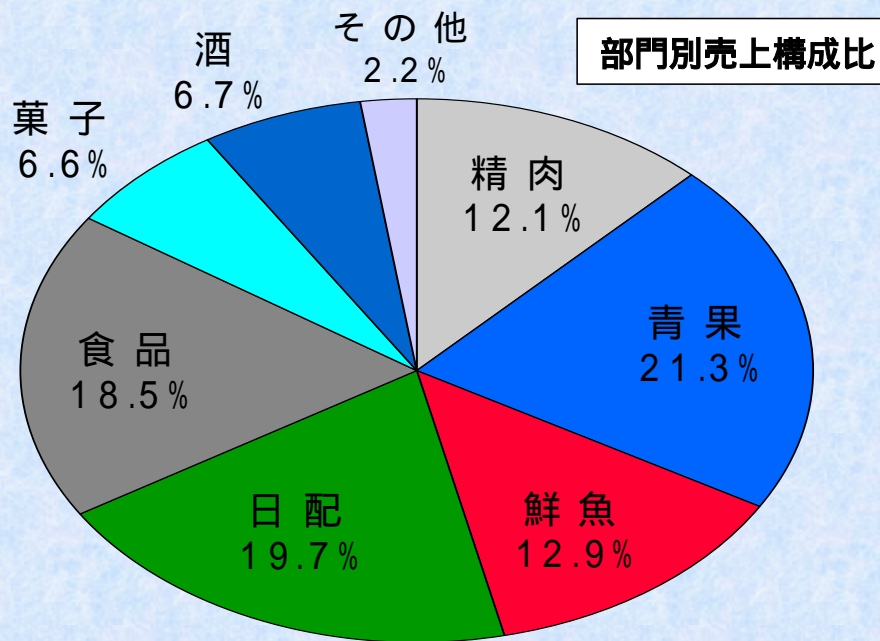
*累計欄の上段の数値は実数値を記載

(売上:百万円、客数:人、客単価及び一品単価:円、販売点数:千品)

*足元データ

17年9月	95.8	97.5	98.3	98.6	97.0
-------	------	------	------	------	------

部門別状況(1)



部門別売上状況

(単位:千円、%)

	平成17年8月中間期				平成16年8月中間期		前期末
	金額	構成比	昨対比	予算比	金額	構成比	構成比
精肉	3,276,609	12.1	106.8	97.2	3,066,630	12.0	12.3
青果	5,773,048	21.3	103.4	94.3	5,582,098	21.8	21.4
鮮魚	3,485,323	12.9	104.7	96.8	3,329,529	13.0	13.0
生鮮小計	12,534,982	46.3	104.6	95.7	11,978,258	46.8	46.7
日配	5,340,733	19.7	107.3	98.0	4,976,869	19.4	19.7
食品	5,008,849	18.5	104.8	96.3	4,780,592	18.6	18.4
菓子	1,789,899	6.6	108.1	98.1	1,655,796	6.5	6.6
酒	1,805,059	6.7	110.3	102.2	1,637,091	6.4	6.5
707-小計	13,944,541	51.5	106.9	97.9	13,050,349	50.9	51.0
その他	590,947	2.2	99.3	97.2	594,979	2.3	2.3
合計	27,070,471	100.0	105.6	96.9	25,623,587	100.0	100.0

部門別一品単価月別推移(昨年対比)

(単位:%)

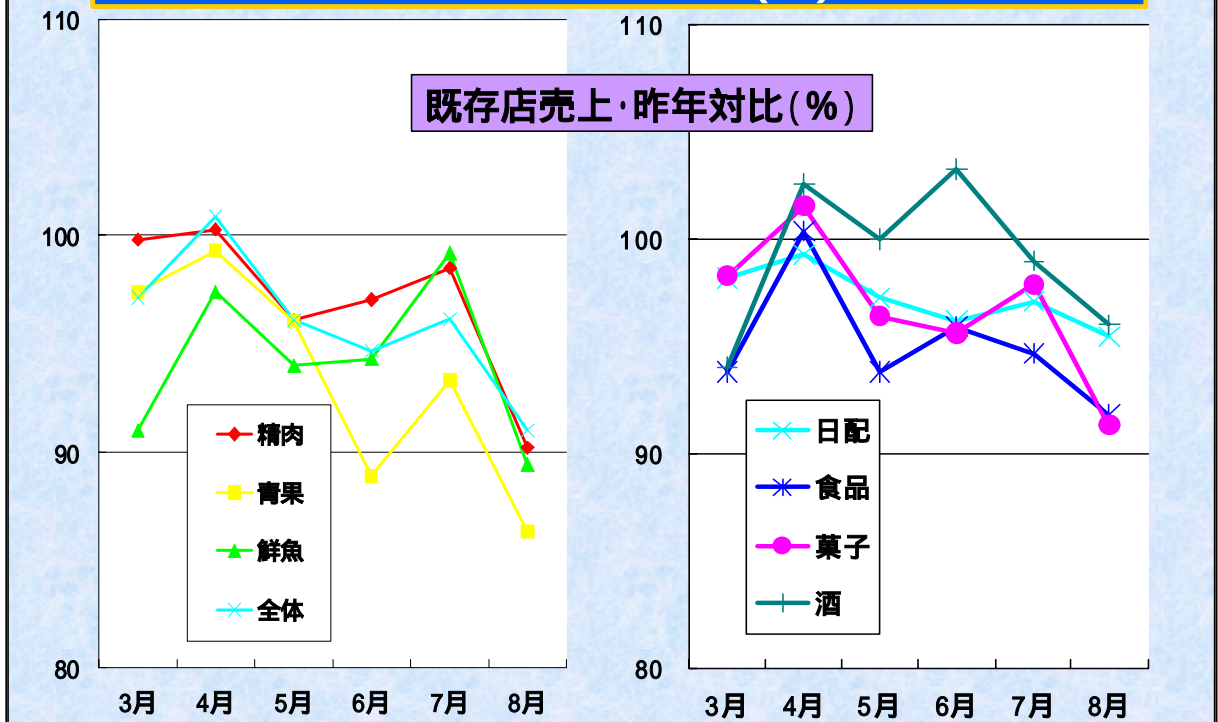
	前期実数値	3月	4月	5月	6月	7月	8月	累計	今期実数値	前年同期値
精肉	349	98.3	99.5	98.8	98.8	100.2	98.6	99.0	341	344
青果	126	100.8	105.6	100.7	92.7	101.5	91.1	98.6	124	126
鮮魚	330	90.4	96.7	99.6	105.4	101.8	99.3	98.7	327	331
生鮮小計	192	96.7	101.7	98.8	96.0	102.8	94.3	98.5	188	191
日配	152	100.3	103.9	98.8	99.9	99.9	95.4	99.7	147	147
食品	237	88.6	90.2	93.2	97.6	94.3	95.2	93.4	225	241
菓子	137	100.1	101.6	103.4	100.3	101.1	102.3	101.5	137	135
酒	567	97.5	97.4	98.2	101.4	103.7	98.5	99.7	548	549
707-小計	194	96.3	98.8	97.8	99.7	98.2	96.7	98.0	188	192
合計	197	96.7	99.5	98.4	98.2	100.1	95.7	98.2	192	196

(円)

(円)

(円)

部門別状況(2)



部門別既存店売上状況(昨年対比)

(%)

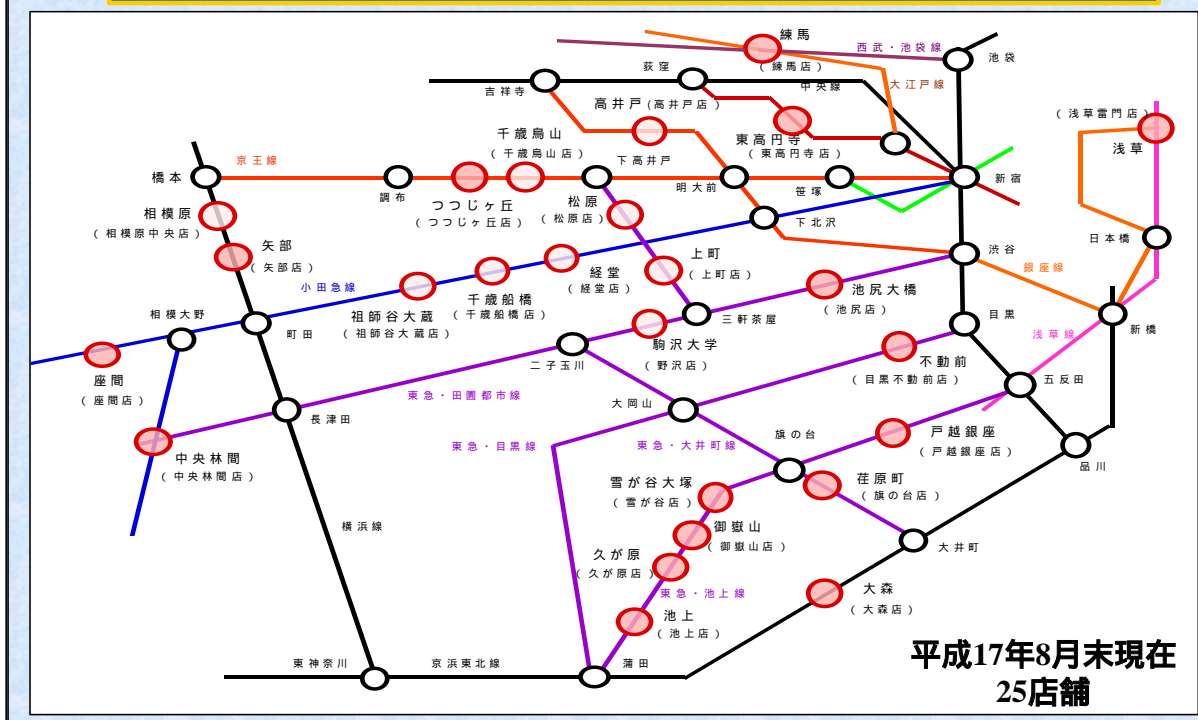
	17年3月	4月	5月	6月	7月	8月	累計
精肉	99.8	100.3	96.1	97.0	98.5	90.2	97.0
青果	97.4	99.3	96.0	88.9	93.3	86.3	93.4
鮮魚	91.0	97.4	94.0	94.3	99.2	89.4	94.2
日配	99.6	100.1	96.9	96.4	96.2	94.4	97.2
食品	93.7	100.7	93.2	95.9	93.4	90.6	94.6
菓子	98.7	102.6	96.8	96.8	98.5	89.6	97.3
酒	106.7	113.3	104.9	104.5	98.7	96.1	103.8
合計	97.1	100.9	96.1	94.7	96.1	91.0	96.0

部門別売上予算達成率状況

(%)

	17年3月	4月	5月	6月	7月	8月	累計
精肉	98.5	102.6	98.4	98.0	95.6	90.1	97.2
青果	96.5	100.7	96.8	90.3	91.6	90.5	94.3
鮮魚	93.7	101.6	96.9	95.9	98.0	94.7	96.8
日配	98.1	101.9	98.5	97.5	94.9	97.5	98.0
食品	93.9	103.0	95.4	97.3	92.9	95.6	96.3
菓子	98.7	104.8	98.1	96.9	95.4	94.4	98.1
酒	94.1	105.1	102.4	105.9	101.4	103.7	102.2
合計	96.3	102.7	97.8	96.2	95.2	95.1	97.2

店舗の状況



店舗の状況

平成17年8月末現在

店舗名	売場面積 (㎡)			売上 (百万円)	昨年比 (%)	1日平均来店客数 (人)	自社所有
	直営	貸与	合計				
松原	763	17	780	1,932	97.3	4,043	
中央林間	381	31	412	1,218	94.2	3,307	
経堂	390	0	390	728	80.6	2,155	
座間	579	32	611	785	92.4	1,969	
御嶽山	461	37	498	1,074	89.3	3,082	
矢部	580	186	766	967	85.5	2,406	
目黒不動前	419	36	455	1,406	96.4	4,100	
池上	457	38	495	1,651	96.4	4,787	
戸越銀座	452	-	452	1,227	101.5	4,215	
つつじヶ丘	451	44	495	1,130	95.4	3,938	
旗の台	454	41	495	1,391	99.4	4,629	
野沢	502	8	510	917	97.7	2,634	
上町	982	72	1,054	1,738	97.6	4,585	
高井戸	1123	125	1,248	1,338	92.6	3,824	
雪が谷	503	39	542	1,057	94.5	3,568	
池尻	638	86	724	1,313	96.7	4,116	
大森	959	212	1,171	1,033	103.3	3,947	
祖師谷大蔵	486	209	695	1,007	91.7	3,927	
千歳烏山	516	342	858	946	101.4	4,657	
東高円寺	436	24	460	927	104.7	3,402	
浅草雷門	369	61	430	758	110.2	3,562	
久が原	433	4	437	578	-	2,448	
練馬	523	19	542	919	-	3,449	
千歳船橋	548	12	560	815	-	3,771	
相模原中央	995	113	1,108	205	-	5,250	
合計	14,400	1,788	16,188	25,623	105.7	3,612	6店舗

* 開店年月；久が原店 16年8月、練馬店 16年12月、千歳船橋店 17年4月、相模原中央店 17年8月

新規出店の状況(1)



千歳船橋店
4月15日
オープン

小田急線 千歳船橋駅前

売場面積	
直 営	548 m ²
テナント	12 m ²
合 計	560 m ²
設備投資額	
約	120 百万円
敷 金	30 百万円
テナント	
惣 菜	東商フーズ



開店記念セール実績

(金額単位:千円)

	4月15日(初日)	4日間合計	平均	部門別構成比
総売上実績	14,662	48,669	12,167	100.0%
部門別総売上				
精肉	1,934	6,170	1,543	12.7%
青果	3,432	9,290	2,323	19.1%
鮮魚	2,129	6,750	1,688	13.9%
生鮮小計	7,495	22,211	5,553	45.6%
日配	2,233	9,137	2,284	18.8%
食品	2,549	9,184	2,296	18.9%
菓子	1,226	3,646	911	7.5%
酒	629	2,510	628	5.2%
雑貨等	161	660	165	1.4%
707-小計	6,797	25,137	6,284	51.6%
直営計	14,292	47,349	11,837	97.3%
惣菜	370	1,320	330	2.7%
			0	直営での生鮮比率
来店客数	6,808	23,519	5,880	46.91%
客単価(円)	2,154	2,069	2,069	

* 総売上には、売上値引(ポイント付加分)を含む。

直営売上額予算実績対比(P後)

(単位:千円)

	予算	実績	差異
4 月	-	125,655	125,655
5 月	121,515	183,045	61,530
6 月	119,470	170,243	50,773
7 月	120,981	169,419	48,438
8 月	120,558	166,888	46,330
累 計	482,524	815,250	332,726

新規出店の状況(2)



相模原中央店
8月9日
オープン

JR横浜線 相模原駅徒歩 8分



売場面積	
直営	995 m ²
テナント	113 m ²
合計	1,108 m ²
(その他転賃 699 m ²)	
設備投資額	
約	148 百万円
保証金等	
	92 百万円
テナント	
精肉	ニュークイック
惣菜	ニュークイック
惣菜	サンエー
寿司	美登利寿司
その他転賃	
ドラッグ	サンドラッグ
インストアヘルパー	ヘルペ
洋品	タカハシ本店
写真	フジカラー
クリーニング	モトムラクリーニング

開店記念セール実績

(金額単位:千円)

	8月9日(初日)	4日間合計	平均	部門別構成比
総売上実績	18,240	62,534	15,634	100.0%
部門別総売上				
青果	4,407	13,332	3,333	21.3%
鮮魚	3,413	10,198	2,550	16.3%
日配	2,510	8,675	2,169	13.9%
食品	3,442	13,027	3,257	20.8%
菓子	1,028	3,426	857	5.5%
酒	728	3,429	857	5.5%
直営計	15,528	52,087	13,022	83.3%
精肉(ニュークイック)	1,635	6,434	1,609	10.3%
惣菜(ニュークイック)	390	1,421	355	2.3%
惣菜(東商フーズ)	395	1,540	385	2.5%
寿司(美登利)	292	1,050	263	1.7%
テナント計	2,712	10,447	2,612	16.7%
来店客数	8,218	28,224	7,056	
客単価(円)	2,220	2,209	2,209	

* 総売上には、売上値引(ポイント付加分)を含む。

直営売上額予算実績対比(P後)

(単位:千円)

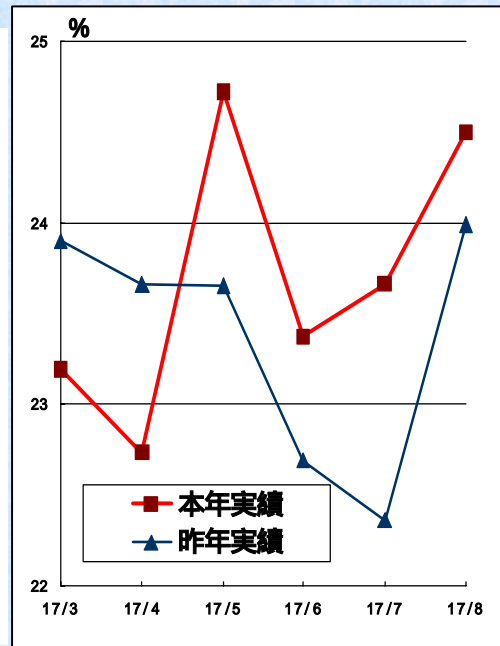
	予算	実績	差異
7月	172,855	0	172,855
8月	141,505	205,371	63,866
累計	314,360	205,371	108,989

売上総利益の状況



(金額単位:百万円)

	実績	昨対比	予算比
粗利額	6,414	107.1%	96.7%
粗利率	23.7%	0.3%	0.1%
ポイントカード付加率	2.2%	0.2%	0.2%
家賃等	299	95.5%	95.3%
営業総利益	6,713	106.5%	96.6%
営業総利益率	24.8%	0.2%	0.1%



*ポイントカード付加率は売上値引計上分

粗利率月別推移

(%)

	3月	4月	5月	6月	7月	8月	累計
今期実績	23.2	22.7	24.7	23.4	23.7	24.5	23.7
前期実績	23.9	23.7	23.7	22.7	22.4	24.0	23.4
差引	0.7	0.9	1.1	0.7	1.3	0.5	0.3

ポイントカード付加月別推移

(単位: %、千円)

	3月	4月	5月	6月	7月	8月	累計
今期実績	2.2%	2.3%	2.1%	2.7%	2.3%	1.8%	2.2%
	100,072	106,462	100,804	123,199	107,585	80,003	618,125
前期実績	2.2%	2.6%	2.2%	2.5%	2.5%	2.3%	2.4%
	96,999	109,665	99,682	111,319	109,949	97,977	625,591
差引	0.0%	-0.3%	-0.1%	0.2%	-0.2%	-0.5%	-0.2%
	3,073	3,203	1,122	11,880	2,364	17,974	7,466

家賃等の状況

	17年8月	16年8月	増減	昨対比	対予算	対予算比
テナント家賃	227,693	243,861	16,168	93.4%	14,288	94.1
不動産家賃	71,443	69,337	2,106	103.0%	835	98.8
家賃等計	299,136	313,198	14,062	95.5%	15,123	95.2

(対売上比)

(1.1)

(1.2)

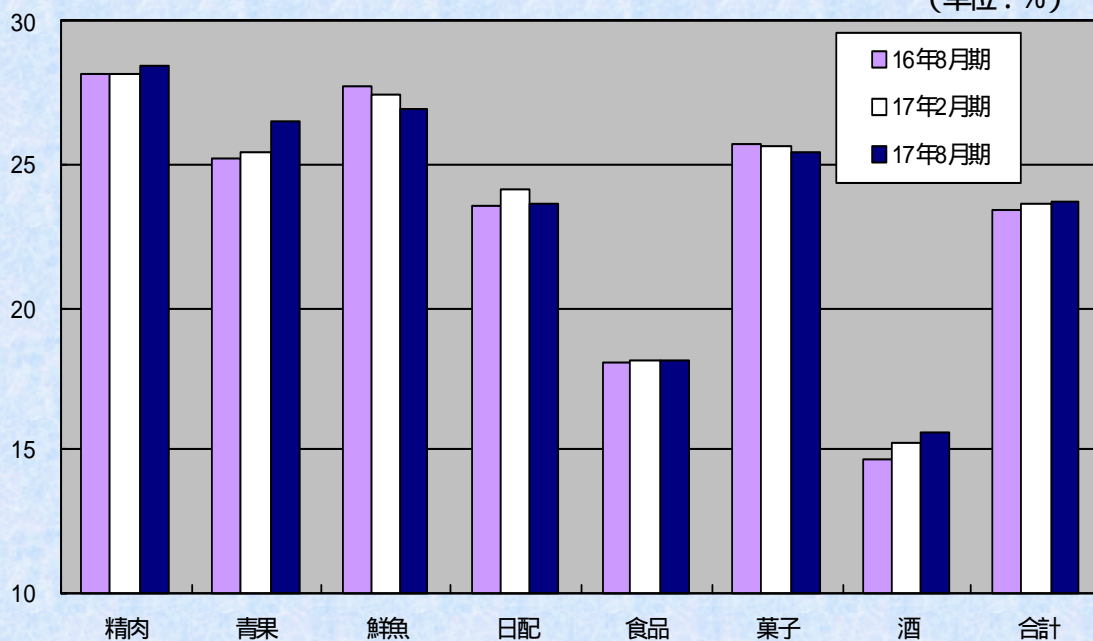
(0.1)

(0.0)

部門別粗利益率の状況



(単位：%)



部門別粗利益率状況

(%)

	17年8月期	16年8月期	増減	17年2月期	増減
精肉	28.5	28.1	0.3	28.1	0.3
青果	26.5	25.2	1.3	25.4	1.1
鮮魚	26.9	27.7	0.8	27.4	0.5
日配	23.6	23.5	0.1	24.1	0.5
食品	18.1	18.0	0.1	18.1	0.0
菓子	25.4	25.7	0.3	25.6	0.2
酒	15.6	14.7	0.9	15.3	0.3
合計	23.7	23.4	0.3	23.6	0.1

部門別粗利益率月別推移

(%)

	17年3月	4月	5月	6月	7月	8月	累計
精肉	28.3	27.7	30.9	27.6	27.9	28.2	28.5
青果	25.1	23.2	27.2	27.8	27.9	27.5	26.5
鮮魚	26.1	25.2	28.1	27.5	27.8	26.4	26.9
日配	23.4	23.3	24.9	22.5	23.1	24.6	23.6
食品	17.4	18.9	19.8	17.6	17.5	17.6	18.1
菓子	25.7	24.9	26.3	24.8	25.1	25.4	25.4
酒	16.4	15.6	15.9	14.8	15.7	15.4	15.6
合計	23.2	22.7	24.7	23.4	23.7	24.5	23.7

販売管理費及び人件費の状況

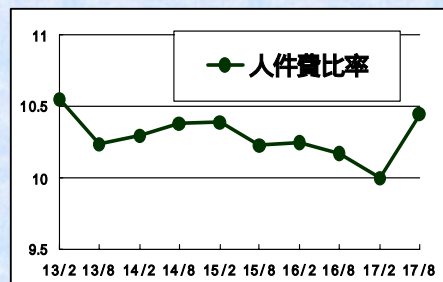
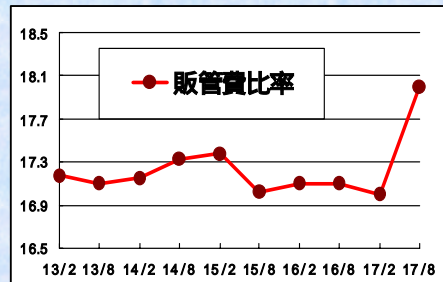


(金額単位:百万円)

	金額	昨対比	予算比
販管費計	4,866	111.1%	102.7%
販管費比率	18.0%	0.9%	1.0%
人件費	2,827	108.5%	103.7%
人件費比率	10.5%	0.3%	0.7%

(売上)

(105.6%)



販管費予算実績差異 125百万円
 (人件費予算実績差異 100百万円)

販売管理費の状況

(金額単位:千円)

		17年8月	16年8月	増減	17年2月期
人件費	金額	2,827,572	2,606,197	221,375	5,195,094
	比率	10.5%	10.2%	0.3%	10.0%
荷造運搬費	金額	154,801	135,009	19,792	281,379
	比率	0.6%	0.5%	0.0%	0.5%
包装費	金額	241,495	225,507	15,988	445,854
	比率	0.9%	0.9%	0.0%	0.9%
広告宣伝費	金額	177,282	159,767	17,515	337,302
	比率	0.7%	0.6%	0.0%	0.6%
水道光熱費	金額	219,031	204,874	14,157	421,896
	比率	0.8%	0.8%	0.0%	0.8%
賃借料	金額	549,412	468,965	80,446	957,994
	比率	2.0%	1.8%	0.2%	1.8%
減価償却費	金額	210,223	191,732	18,491	410,866
	比率	0.8%	0.8%	0.0%	0.8%
租税公課	金額	83,171	48,645	34,603	101,885
	比率	0.3%	0.2%	0.1%	0.2%
その他	金額	403,544	341,990	61,554	697,773
	比率	1.5%	1.3%	0.2%	1.3%
販管費計	金額	4,866,538	4,381,688	484,849	8,850,073
	比率	18.0%	17.1%	0.9%	17.0%

社員数推移(期中平均)

	今中間期	前中間期	増加率	前期	増加率
正社員	897	816	109.9%	815	110.1%
パート等	432	371	116.4%	389	111.1%
計	1,329	1,187	112.0%	1,204	110.4%

(パート等は8時間換算)

正社員比率推移

(%)

月別	16年3月	4月	5月	6月	7月	8月	平均
比率	66.1	70.7	69.7	69.7	68.6	67.7	68.8
月別	9月	10月	11月	12月	17年1月	2月	平均
比率	67.4	67.7	66.9	63.3	67.3	67.4	66.6
月別	17年3月	4月	5月	6月	7月	8月	平均
比率	65.9	70.3	69.2	67.9	66.2	65.7	67.5

*平成17年2月期 通期平均 67.7%

貸借対照表の概要



科 目		16年8月	17年2月期	17年8月	前期末増減
資産の部	流動資産計	7,762	7,103	7,362	259
	固定資産計	13,128	15,476	16,288	812
	資産合計	20,890	22,579	23,651	1,072
負債の部	流動負債計	5,499	5,473	5,805	375
	固定負債計	650	1,132	956	176
	負債合計	6,149	6,605	6,805	199
資本の部	資本金	1,515	1,515	1,515	-
	資本剰余金	1,950	1,950	1,950	-
	利益剰余金	13,165	14,397	15,170	773
	自己株式	1,890	1,890	1,791	98
	資本合計	14,741	15,973	16,846	872
負債・資本合計		23,651	20,890	22,579	1,072

(金額単位:百万円)

(金額単位:百万円)

	16年8月	17年2月	17年8月		16年8月	17年2月	17年8月
資産合計	20,890	22,579	23,651	負債合計	6,149	6,605	6,805
流動資産計	7,762	7,103	7,362	流動負債計	5,499	5,473	5,848
現金及び預金	5,259	3,675	3,818	買掛金	2,326	2,336	2,461
有価証券	1,481	2,481	2,481	短期借入金	88	420	410
棚卸資産	551	577	603	未払金	1,288	1,103	1,208
繰延税金資産	173	149	148	未払法人税等	849	785	802
その他	296	219	310	未払消費税等	107	102	65
固定資産計	13,128	15,476	16,288	未払費用	413	418	440
有形固定資産計	9,645	11,940	12,430	賞与引当金	180	130	170
建物	3,232	3,279	3,282	その他	244	176	289
土地	6,060	8,360	8,514	固定負債計	650	1,132	956
その他	352	301	634	長期借入金	78	536	336
無形固定資産計	25	41	55	退職給付引当金	164	186	178
ソフトウェア	24	21	37	役員退職引当金	235	241	245
その他	1	20	18	その他	172	168	195
投資その他資産計	3,457	3,493	3,802				
投資有価証券	314	316	316	資本合計	14,741	15,973	16,846
繰延税金資産	166	180	180	資本金	1,515	1,515	1,515
長期差入保証金	2,956	2,973	3,285	資本剰余金計	1,950	1,950	1,950
その他	19	23	19	利益剰余金計	13,165	14,397	15,170
設備投資額	189	2,708	427	利益準備金	53	53	53
減価償却額	191	410	210	別途積立金	11,700	11,700	13,700
有利子負債額	167	956	746	中間未処分利益	1,411	2,644	1,417
				自己株式払込金	-	-	1
				自己株式	1,890	1,890	1,791
				負債・資本合計	20,890	22,579	23,651

キャッシュフローの状況



	16年8月	17年2月期	17年8月
営業活動	1,044	2,440	1,334
投資活動	200	2,996	751
財務活動	276	508	410
現金及び現金同等物の増加	567	47	173
現金及び現金同等物	6,596	5,981	6,154

(金額単位:百万円)

キャッシュ・フローの概要

(金額単位:百万円)

	16年8月	17年2月期	17年8月		16年8月	17年2月	17年8月
営業活動	1,044	2,440	1,344	投資活動	200	2,171	751
税引前利益	1,943	4,093	1,855	定期預金	25	10	30
減価償却費	191	410	210	有価証券	330	130	0
その他償却費	8	21	11	固定資産	58	2,502	489
賞与引当金	40	10	40	貸付金	5	1	3
退職金関係	20	48	2	その他投資	497	214	322
仕入債務	45	55	125	預り保証金	5	1	26
棚卸資産	34	60	25				
未払費用	64	59	22	財務活動	276	743	410
その他流動負債	70	0	19	借入金	44	834	210
法人税等	1,091	2,064	763	配当金支払	232	87	290
その他	85	6	118	その他	-	3	90

* 当中間期内出店数 2店舗

* 当中間期内出店・店舗設備投資額

千歳船橋店 120百万円

相模原中央店 148百万円

* 当中間期内店舗改装設備投資額

矢部店 68百万円

* 当期内出店予定・店舗設備投資額

下北沢駅前 700百万円

八幡山店 200百万円

* 当中間期内設備投資額

システム関係 93百万円

* 前中間期内出店数 1店舗

* 当中間期内出店・店舗設備投資額

久が原店 149百万円

* 前期下期内出店数 1店舗

練馬店 98百万円

* 前期下期内店舗改装設備投資額

目黒不動前店 81百万円

* 前期下期内店舗出店用土地購入投資額

下北沢駅前 2,299百万円

平成18年2月期の見通し



(単位:百万円、%)

	金額	昨対比	売上比
売上高	56,837	109.4	-
売上総利益	13,602	110.8	23.9
営業利益	4,553	112.3	8.0
経常利益	4,562	111.3	8.0
当期純利益	2,613	111.4	4.6

* 既存店売上予算は昨対比 100%を前提

* 新規出店は年間 4 店舗を予定 (上期 2 店、下期 2 店)

平成18年2月期の業績予想

(金額単位:千円)

	平成18年2月期		昨対比		当初下期予算		下期必要額	
	金額	比率	金額	比率	金額	比率	金額	比率
総売上	58,202,591	-	109.4	-	29,660,316	-	30,513,994	-
売上値引	1,364,878	2.4	109.4	0.0	684,319	2.3	746,753	2.4
売上高	56,837,713	-	109.4	-	28,975,997	-	29,767,242	-
売上総利益	13,601,152	23.9	110.8	0.2	6,968,104	24.1	7,187,048	24.1
家賃等	631,917	1.1	101.0	0.0	317,658	1.1	332,781	1.1
営業総利益	14,233,069	25.0	110.3	0.2	7,285,762	25.1	7,519,828	25.3
販売管理費	9,679,462	17.0	109.4	0.0	4,938,397	17.0	4,812,846	16.2
営業利益	4,553,607	8.0	112.3	0.2	2,347,365	8.1	2,706,982	9.1
営業外収益	19,920	0.0	34.3	0.0	9,790	0.0	1,189	0.0
営業外費用	11,164	0.0	71.5	0.0	4,992	0.0	4,449	0.0
経常利益	4,562,363	8.0	111.3	0.3	2,352,163	8.1	2,701,344	9.1
特別利益	-	-	-	-	-	-	28	0.0
特別損失	-	-	-	-	-	-	5,736	0.0
税引前当期利益	4,562,363	8.0	111.5	0.3	2,352,163	8.1	2,707,052	9.1
当期利益	2,613,321	4.6	111.5	0.1	1,339,777	4.6	1,531,882	5.1

減価償却費 443百万円

224百万円

設備投資額 1618百万円

900百万円

新店予定数 4店舗

2店舗

既存店売上 100.0%

100.0%

会 社 の 概 要 (平成 17 年 8 月末現在)

商 号	株式会社 オオゼキ (O Z E K I C O . , L t d .)
本社所在地	〒156 - 0043 東京都世田谷区松原 4 丁目 1 0 番 4 号 TEL 03 - 3325 - 8771 (代)
創 業	昭和 32 年 2 月
株式会社設立	昭和 50 年 8 月
資 本 金	15 億 1,515 万円
発行済株式数	12,651,000 株
株 主 数	3,443 名
決 算 期	2 月末日 (年 1 回)
主な事業内容	スーパーマーケットの運営 (生鮮食品、一般食品、雑貨等の販売)
役 員 及 び 従 業 員 数	922 名 (男子 637 名、女子 276 名、役員 9 名) * 執行役員 8 名は従業員に含んでおります。 * パート等 (8 時間換算) 476 名は含んでおりません。
役 員	代表取締役会長 佐藤 達雄 常勤監査役 倉持 進 代表取締役社長 佐藤美喜雄 監 査 役 竹山 博 取 締 役 石原坂多聞 監 査 役 山本 哲夫 取 締 役 鹿島 雅幸 取 締 役 早間 誠 取 締 役 藤本 昌訓

地域別店舗数

地 域 名	店 舗 数	店 舗 名
東京都世田谷区	8	松原店、経堂店、野沢店、上町店、池尻店、 祖師谷大蔵店、千歳烏山店、千歳船橋店
東京都大田区	5	御嶽山店、池上店、雪が谷店、大森店、久が原店
東京都品川区	3	目黒不動前店、戸越銀座店、旗の台店
東京都杉並区	2	高井戸店、東高円寺店
東京都台東区	1	浅草雷門店
東京都練馬区	1	練馬店
東京都調布市	1	つつじヶ丘店
神奈川県大和市	1	中央林間店
神奈川県相模原市	2	矢部店、相模原中央店
神奈川県座間市	1	座間店
合 計	25	25 店舗 (東京都内 21 店舗、神奈川県内 4 店舗)

会社の沿革(1)

昭和32年2月	代表取締役会長である佐藤達雄が個人商店として創業
昭和33年9月	有限会社大関総合食品を設立
昭和38年5月	乾物主体から生鮮品のテナントを導入
昭和40年8月	テナント部分を自社営業に変え、スーパーマーケットとして確立するとともに、セルフサービス方式を導入
昭和47年9月	神奈川県大和市に中央林間店を開店(自社物件)
昭和50年8月	有限会社大関総合食品を組織変更し、株式会社大関総合食品を設立、松原店隣地を購入し、建替えを行い店舗を拡大
昭和53年10月	神奈川県大和市中央林間5丁目に中央林間店を移転(自社物件)
昭和53年10月	業界に先駆けてPOSシステムを導入、インストアコードを使用し単品管理を始めるとともに、レシートに品名が表示されることからお客様の利便性が大幅に向上
昭和55年2月	東京都世田谷区に経堂店を開店(賃借物件)
昭和55年5月	販売促進活動として「ピンクレシートサービス」(注1)を導入、現金をお返しするサービス開始
平成元年5月	神奈川県座間市に座間店を開店(賃借物件)
平成3年11月	東京都大田区に御嶽山店を開店(賃借物件)、城南地区出店及び多店舗化の起点となる
平成5年9月	コンピューターシステムの入替、POSシステムの充実とともに、顧客還元システム「キャッシュバックカード」(注2)を導入
平成5年9月	神奈川県相模原市に矢部店を開店(自社物件)
平成7年7月	東京都品川区に目黒不動前店を開店(自社物件)
平成8年6月	東京都大田区に池上店を開店(賃借物件)
平成9年3月	実質存続会社株式会社大関総合食品の株式の額面金額を変更するため及び経営効率化のため、形式存続会社株式会社オオゼキ(本店所在地 東京都世田谷区)、株式会社オオゼキ(本店所在地 神奈川県相模原市)、株式会社麻溝台酒店と合併
平成9年4月	東京都品川区に戸越銀座店を開店(自社物件)
平成10年4月	東京都調布市につつじヶ丘店を開店(賃借物件)、店舗数10店舗
平成10年10月	東京都品川区に旗の台店を開店(賃借物件)、初めて年間2店舗出店

(注1)「ピンクレシートサービス」とは、レジスターのロール紙は通常白色ですが、月に数日間だけピンク色紙に替え、月末に当月分のピンクレシートの合計金額の5%を現金でお客様に還元するサービスであります。

(注2)「キャッシュバックカード」システムとは、ピンクレシートに変わる販売促進であります。お買上金額の1%を1ポイント1円として(月間約10日を5%特売としております。)、月に一度換金日を設け、現金をお返ししております。また、お買上代金の端数を貯まったポイントで支払うことができ、レジのスピードアップにつながっております。

会社の沿革(2)

- 平成11年4月 東京都世田谷区に野沢店を開店(賃借物件)
- 平成11年10月 日本証券業協会(現 ジャスダック証券取引所)に株式を公開
- 平成11年11月 東京都世田谷区に上町店を開店(自社物件)
- 平成12年5月 代表取締役会長に前社長佐藤達雄が就任、代表取締役社長に佐藤晴美が就任
- 平成12年5月 東京都杉並区に高井戸店を開店(賃借物件)、杉並区内初出店
- 平成12年12月 東京都世田谷区に研修センターを開設(自社物件)、教育、研修の充実を図る。
なお、同ビルの一部を、ユニクロ、サイゼリヤに転貸
- 平成13年3月 東京都大田区に雪が谷店を開店(賃借物件)
- 平成13年7月 東京都世田谷区に池尻店を開店(賃借物件)
- 平成13年12月 東京都大田区に大森店を開店(賃借物件)、キャッシュバックカードの新システム
を稼働し、サービス内容の拡充、レジのスピードアップを図る
- 平成14年4月 代表取締役社長に石原坂多聞が就任、前社長佐藤晴美は相談役に就任
- 平成14年4月 東京都世田谷区に祖師谷大蔵店を開店(賃借物件)、ビルを1棟借りし、2階3階
をダイソーに転貸
- 平成14年12月 東京都世田谷区に千歳烏山店を開店(賃借物件)、精肉、鮮魚部門をテナント委託
- 平成15年10月 東京都杉並区に東高円寺店を開店(賃借物件)、店舗数は20店舗となる
- 平成16年2月 東京都台東区に浅草雷門店を開店(賃借物件)、下町地区初出店、精肉、鮮魚部門
をテナント委託とする
- 平成16年3月 戸越銀座店にて惣菜部門をテナント委託から直営に切替
- 平成16年8月 ジャスダック市場のJ-ストック銘柄に選定される
- 平成16年8月 東京都大田区に久が原店を開店(賃借物件)
- 平成16年9月 東京都世田谷区の下北沢駅前の土地300坪を店舗兼社員寮建設用地として購入
- 平成16年12月 東京都練馬区に練馬店を開店(賃借物件)、練馬区初出店
- 平成17年4月 東京都世田谷区に千歳船橋店を開店(賃借物件)
- 平成17年6月 役員・社員に付与したストックオプションの権利行使開始(平成19年5月末迄)
- 平成17年6月 代表取締役社長に佐藤美喜雄が就任、前社長石原坂多聞は取締役役に就任
- 平成17年8月 神奈川県相模原市に相模原中央店を開店(賃借物件)、神奈川県内4店舗となる
- *平成17年8月末現在25店舗

株 主 の 状 況 (平成 17 年 8 月中間期末現在)

・所有者別状況

(株数単位：千株)

	平成 17 年 8 月中間期			平成 16 年 8 月中間期			平成 17 年 2 月期		
	株主数	株式数	持株比率	株主数	株式数	持株比率	株主数	株式数	持株比率
金融機関等	28	1,864	14.7	22	849	13.4	29	2,028	16.0
その他法人	68	182	1.4	44	84	1.3	73	196	1.6
外国人等	37	2,462	19.5	31	686	10.9	36	2,113	16.7
個人その他	3,309	7,193	56.9	1,580	4,204	66.5	3,622	7,312	57.8
自己株式	1	948	7.5	1	500	7.9	1	1,000	7.9
合 計	3,443	12,651	100.0	1,678	6,325	100.0	3,761	12,651	100.0

(注)平成 16 年 10 月 20 日付をもって株式分割(1:2)を実施しております。

・大株主の状況

株 主 名	株 数 (株)	持株比率 (%)
佐 藤 達 雄	3,433,400	27.1
石原坂 寿美江	1,008,400	8.0
株式会社オオゼキ(自己株式口)	948,020	7.5
佐 藤 由 美	871,400	6.9
日本トラスティサビース信託銀行株式会社 (信託口)	597,600	4.7
ビ・セ・エイフォーアールリテイ ロプライスストックアクト	540,000	4.3
ステートストリートバンクアクトトラストカンパニー	308,600	2.5
従業員持株会	307,900	2.4
日本マスタートラスト信託銀行株式会社 (信託口)	263,400	2.1
日興シティ信託銀行株式会社 (投信口)	252,400	2.0
合 計	8,531,120	67.4