

# 平成 18 年 2 月期 決算説明会資料



千歳船橋店 (平成 17 年 4 月 15 日開店)



相模原中央店 (平成 17 年 8 月 9 日開店)



下北沢店 (平成 17 年 12 月 6 日開店)



八幡山店 (平成 18 年 2 月 21 日開店)

平成 18 年 4 月 21 日

**株式会社 才才ゼキ**

電話番号 03-5355-6685 (直通)

URL [www.ozeki-net.co.jp](http://www.ozeki-net.co.jp)

E-mail [somu@ozeki-net.co.jp](mailto:somu@ozeki-net.co.jp)

# 決算の概要



平成18年2月期

(金額単位:百万円)

	金額実績	対売上比	昨対比	予算比
売上高	55,787		107.4%	98.2%
売上総利益	13,419	24.1	109.3%	98.7%
営業総利益	14,051	25.2	108.9%	98.7%
販売管理費	9,918	17.8	112.1%	102.5%
営業利益	4,133	7.4	101.9%	90.8%
経常利益	4,167	7.5	101.7%	91.4%
当期純利益	2,410	4.3	102.8%	92.2%

(単位:千円、%)

	15年2月期 実績	16年2月期 実績	17年2月期 実績	18年2月期			
				実績	増減	昨対比	予算差異
売上高	45,682,383	48,622,442	51,956,415	<b>55,787,762</b>	3,831,347	107.4	1,049,951
売上総利益	10,962,816	11,696,856	12,280,663	<b>13,419,203</b>	1,138,540	109.3	181,949
家賃収入等	519,197	579,371	625,922	<b>632,628</b>	6,706	101.1	9,966
営業総利益	11,482,013	12,276,228	12,906,586	<b>14,051,831</b>	1,145,245	108.9	181,238
販売管理費	7,938,515	8,312,586	8,850,073	<b>9,918,764</b>	1,068,691	112.1	239,302
営業利益	3,543,498	3,963,642	4,056,512	<b>4,133,067</b>	76,555	101.9	420,540
経常利益	3,591,227	4,016,379	4,099,001	<b>4,167,757</b>	68,756	101.7	394,606
税引前当期利益	3,589,341	4,009,963	4,093,040	<b>4,140,250</b>	47,210	101.2	422,113
当期純利益	1,877,768	2,108,881	2,344,527	<b>2,410,602</b>	66,075	102.8	202,717
1株当り当期純利益額(円)	315.58	362.01	201.23	<b>205.46</b>	4.23	102.1	18.44
売上高総利益率	24.00	24.06	23.6	<b>24.1</b>	0.4	-	0.1
販売管理費比率	17.38	17.10	17.0	<b>17.8</b>	0.8	-	0.8
売上高営業利益率	7.76	8.15	7.8	<b>7.4</b>	0.4	-	0.6
売上高経常利益率	7.86	8.26	7.9	<b>7.5</b>	0.4	-	0.6
売上高当期純利益率	4.11	4.34	4.5	<b>4.3</b>	0.2	-	0.3
店舗数	19	21	23	<b>27</b>	4	117.4	0
売場面積(期末)	11,056	11,861	12,825	<b>15,800</b>	2,975	123.2	-
売場面積(期中平均)	10,650	11,248	12,214	<b>14,032</b>	1,818	114.9	-
従業員数(期末)	704	753	817	<b>895</b>	78	109.5	-
従業員数(期中平均)	1,038	1,057	1,204	<b>1,357</b>	153	112.7	-

\*平成16年10月20日付をもって株式分割(1:2)を行っております。

\*従業員数(期中平均)には、パート等(8時間換算)を含みます。

# 売上高の状況



## 平成18年2月期

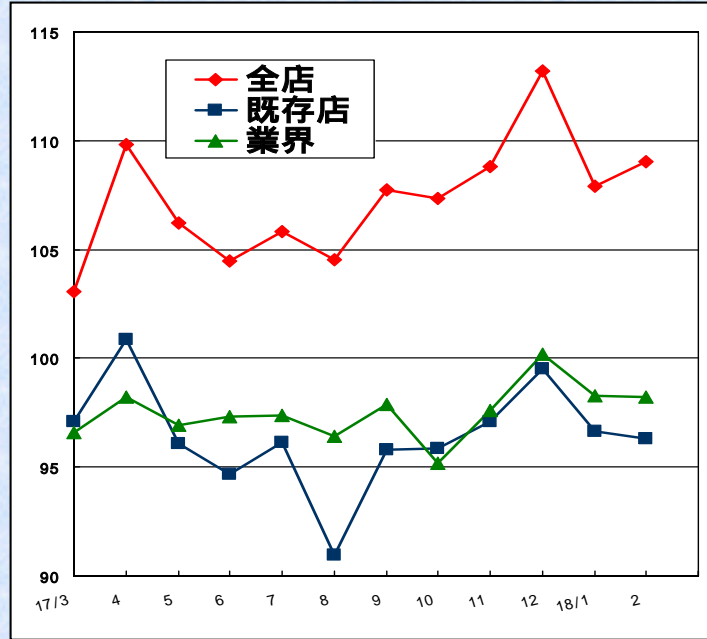
(金額単位;百万円)

	実績	昨対比
売上高	55,787	107.4%
既存店	49,985	96.5%

(17年2月期 既存店昨対比 99.8%)

(16年2月期 既存店昨対比 101.2%)

(15年2月期 既存店昨対比 100.5%)



業界数値は日本フードストア協会発表の  
食料品部門店舗調整後の数値

## 売上高状況

(単位:千円、%)

	実績	昨年実績	差異	昨対比	予算額	差異	予算比
売上高	55,787,993	51,956,415	3,831,578	107.4%	56,837,713	1,049,720	98.2%
既存店売上高	49,985,094	51,818,898	1,833,804	96.5%	51,751,315	1,766,221	96.6%

## 月別売上高状況

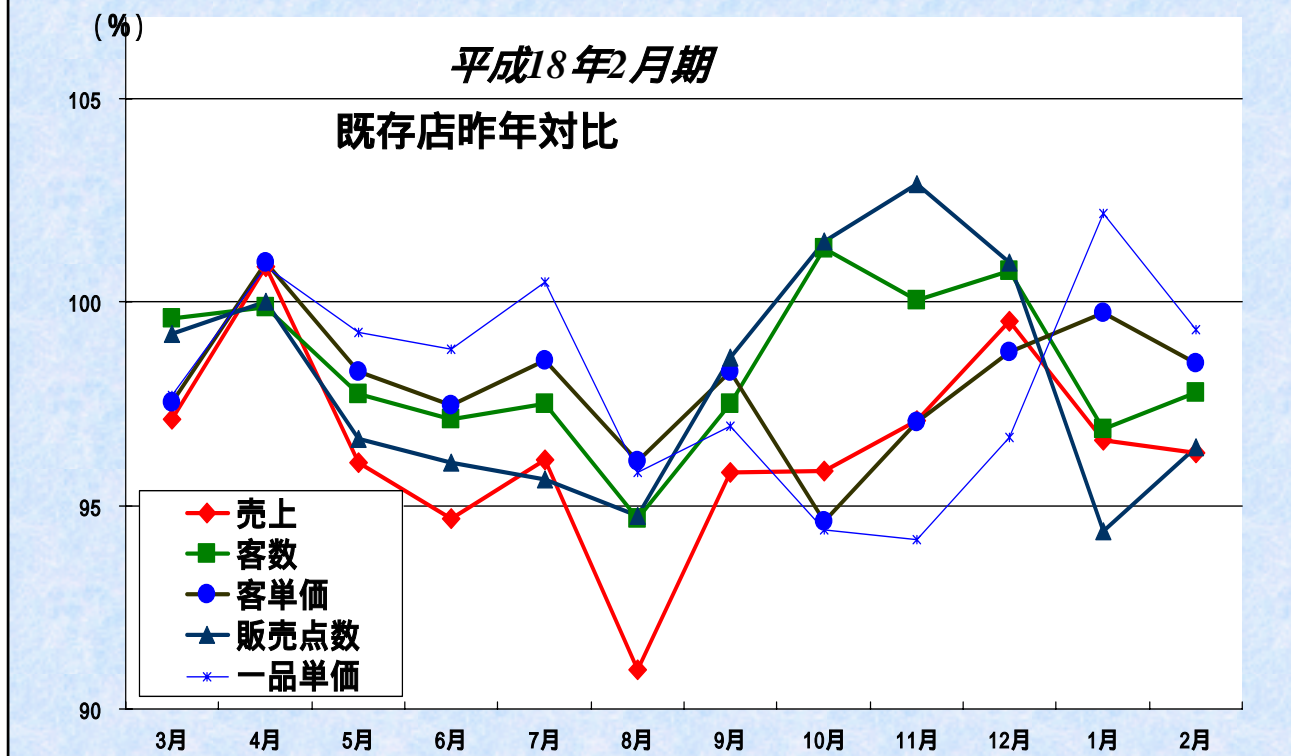
(単位:百万円、%)

	全店売上			既存店 昨対比	前年 昨対比	業界 昨対比	業界前年 昨対比
	売上	予算比	昨対比				
3月	4,381	96.3	103.1	97.1	100.8	96.6	98.2
4月	4,591	102.7	109.8	100.9	99.9	98.2	97.1
5月	4,650	97.8	106.2	96.1	102.9	96.9	97.8
第1四半期	13,622	98.9	106.4	98.0	101.1		
6月	4,480	96.2	104.5	94.7	99.9	97.3	97.7
7月	4,513	95.1	105.8	96.1	99.5	97.4	98.6
8月	4,453	95.1	104.5	91.0	100.0	96.4	97.0
第2四半期	13,447	95.5	104.9	93.9	99.8		
上期累計	27,070	97.2	105.7	96.0	100.5		
9月	4,581	98.3	107.7	95.8	102.3	97.9	97.4
10月	4,681	98.4	107.3	95.9	102.3	95.2	98.7
11月	4,580	99.0	108.4	97.1	101.4	97.6	97.3
第3四半期	13,843	98.6	107.8	96.3	102.0		
12月	5,765	104.3	113.2	99.5	96.3	100.2	96.1
1月	4,492	97.9	107.9	96.6	100.6	98.3	97.0
2月	4,616	96.9	109.0	96.3	93.5	98.2	93.0
第4四半期	14,873	99.6	110.3	97.6	96.7		
下期累計	28,717	99.1	109.1	97.0	99.2		
累計	55,787	98.2	107.4	96.5	99.8		

4月15日 千歳船橋店開店  
8月9日 相模原中央店開店

12月6日 下北沢店開店  
2月21日 八幡山店開店

# 売上関連データ月別状況



## 既存店昨対データ 月別推移

	売上	客数	客単価	販売点数	一品単価
前期上期	100.5	101.9	98.6	100.0	100.5
前期下期	99.2	99.5	99.7	97.3	101.9
前期累計	99.8	100.7	99.2	98.6	101.2
17年3月	97.1	99.6	97.5	99.2	97.7
4月	100.9	99.9	101.0	100.0	100.9
5月	96.1	97.8	98.3	96.6	99.3
第1四半期	98.0	99.1	98.9	98.6	99.3
6月	94.7	97.1	97.5	96.0	98.8
7月	96.1	97.5	98.6	95.6	100.5
8月	91.0	94.7	96.1	94.8	95.8
第2四半期	93.9	96.4	97.4	95.5	98.4
上期	96.0	97.7	98.2	97.0	98.9
9月	95.8	97.5	98.3	98.6	97.0
10月	95.9	101.3	94.6	101.5	94.4
11月	97.1	100.1	97.0	102.9	94.2
第3四半期	96.3	99.6	96.6	101.0	95.2
12月	99.5	100.8	98.8	101.0	97.6
18年1月	96.6	96.9	99.7	94.4	96.7
2月	96.3	97.8	98.5	96.4	102.2
第4四半期	97.6	98.5	99.1	97.3	99.3
下期	97.0	99.1	97.9	99.2	97.5
累計	96.5	98.4	98.0	98.1	98.2

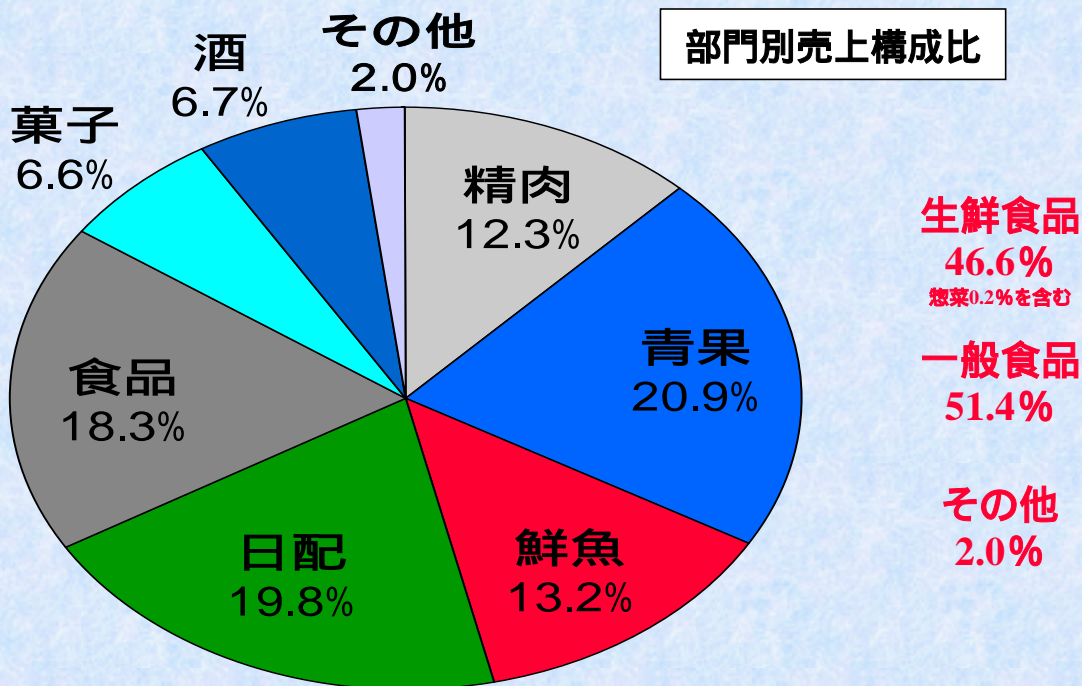
足元の状況

18年3月	97.9	100.0	97.9	99.6	98.2
-------	------	-------	------	------	------

# 部門別状況(1)



部門別売上構成比



部門別売上状況

(単位:千円、%)

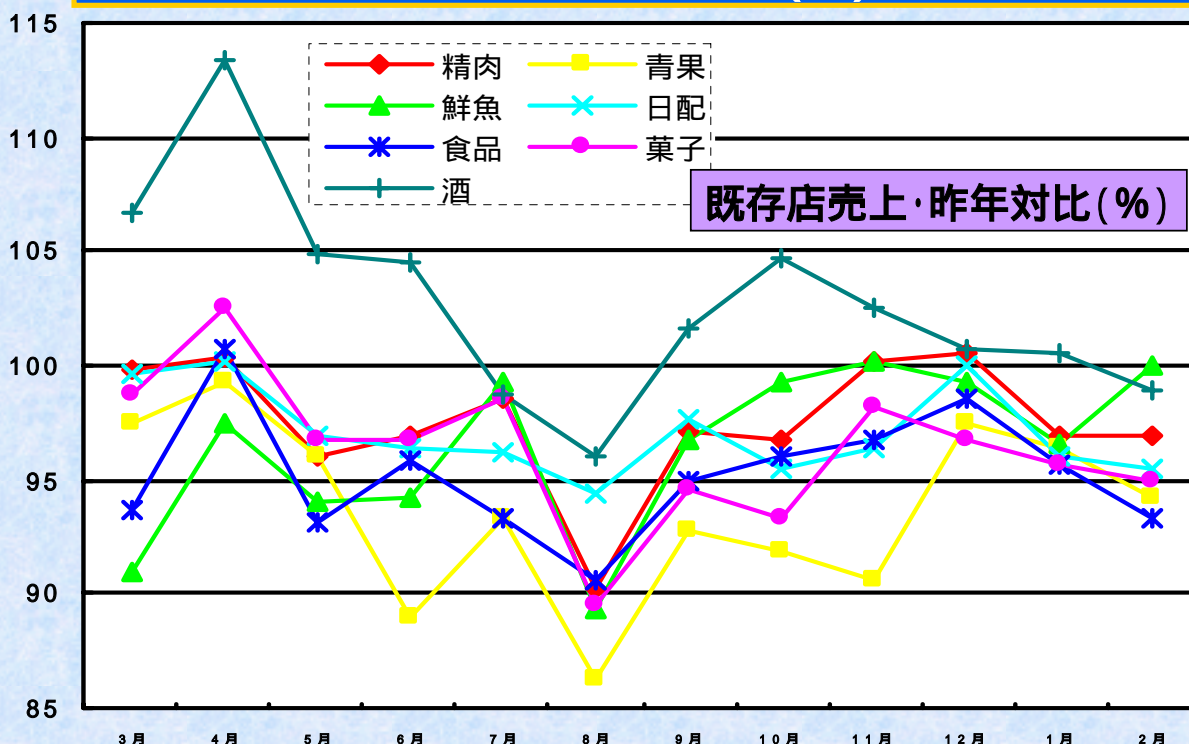
	平成18年2月期				平成17年2月期		構成比
	金額	構成比	昨対比	予算比	金額	構成比	差異
精肉	6,875,968	12.3	107.3	97.3	6,410,424	12.3	0.0
青果	11,680,831	20.9	105.2	95.6	11,106,100	21.4	0.5
鮮魚	7,361,582	13.2	108.8	98.7	6,765,339	13.0	0.2
惣菜	104,507	0.2	99.3	99.4	105,239	0.2	0.0
生鮮食品小計	26,022,689	46.6	106.7	96.9	24,387,103	46.9	0.3
日配	11,056,180	19.8	107.9	98.2	10,243,198	19.7	0.1
食品	10,184,214	18.3	106.6	97.1	9,554,442	18.4	0.1
菓子	3,699,346	6.6	108.2	97.6	3,418,092	6.6	0.0
酒	3,721,705	6.7	114.0	106.0	3,263,549	6.3	0.4
一般食品小計	28,661,447	51.4	108.2	98.7	26,479,282	51.0	0.4
その他	1,103,625	2.0	101.2	94.4	1,090,029	2.1	0.1
合計	55,787,762	100.0	107.4	98.2	51,956,415	100.0	

部門別一品単価月別推移(昨年対比)

(単位:%, 円)

	精肉	青果	鮮魚	日配	食品	菓子	酒	合計
3月	98.3	100.8	90.4	101.8	88.6	100.1	97.5	96.7
4月	99.5	105.6	96.7	101.1	90.2	101.6	97.4	99.3
5月	98.8	100.7	99.6	100.6	93.2	103.4	98.2	98.1
6月	98.8	92.7	105.4	100.9	97.6	100.3	101.4	97.8
7月	100.2	101.5	101.8	99.5	94.3	101.1	103.7	99.6
8月	98.6	91.1	99.3	102.8	95.2	102.3	98.5	94.2
上期	99.0	98.6	98.7	101.1	93.4	101.5	99.7	97.6
9月	98.7	95.9	98.1	100.3	95.3	101.8	98.3	95.9
10月	100.3	83.9	102.3	105.2	96.9	99.8	96.9	93.7
11月	99.8	81.3	103.5	100.8	97.3	101.1	97.3	93.6
12月	99.4	94.8	104.6	99.7	97.8	99.6	97.1	97.8
1月	99.9	105.2	104.2	100.7	98.2	99.6	98.9	102.0
2月	99.4	95.9	105.5	100.3	97.4	100.1	95.0	99.0
下期	99.7	92.0	102.9	101.1	97.2	100.4	97.2	96.9
年間	99.3	95.4	100.8	101.1	95.3	100.9	98.4	97.3
今期実績(円)	347	120	333	152	226	138	558	191
前期実績(円)	349	126	330	150	237	137	567	196

# 部門別状況(2)



既存店部門別売上月別推移(昨年対比)

(単位: %)

	精肉	青果	鮮魚	日配	食品	菓子	酒	合計
前期上期	100.7	99.8	98.9	99.1	102.4	98.4	105.6	100.5
前期下期	100.7	101.6	93.0	99.4	98.9	99.7	104.8	99.2
前期年間	100.7	100.7	95.8	99.3	100.6	99.1	105.2	99.8
3月	99.8	97.4	91.0	99.6	93.7	98.7	106.7	97.1
4月	100.3	99.3	97.4	100.1	100.7	102.6	113.3	100.9
5月	96.1	96.0	94.0	96.9	93.2	96.8	104.9	96.1
6月	97.0	88.9	94.3	96.4	95.9	96.8	104.5	94.6
7月	98.5	93.3	99.2	96.2	93.4	98.5	98.7	96.1
8月	90.2	86.3	89.4	94.4	90.6	89.6	96.1	91.0
上期	97.0	93.4	94.2	97.2	93.3	97.3	103.8	96.0
9月	97.1	92.7	96.8	97.7	94.9	94.6	101.6	95.8
10月	96.8	91.9	99.3	95.4	96.1	93.4	104.7	95.9
11月	100.2	90.6	100.1	96.3	96.8	98.2	102.5	97.1
12月	100.6	97.5	99.3	100.0	98.6	96.7	100.7	99.5
1月	97.0	96.4	96.5	96.0	95.6	95.6	100.5	96.6
2月	97.0	94.2	100.0	95.4	93.3	95.0	99.0	96.3
下期	98.2	93.9	98.7	96.9	96.0	95.6	101.5	97.0
年間	97.6	93.6	96.5	97.1	95.3	96.4	102.7	96.5

足元の状況

平成18年3月	98.4	95.8	101.7	96.7	97.6	95.9	104.9	97.9
---------	------	------	-------	------	------	------	-------	------

# 売上総利益の状況

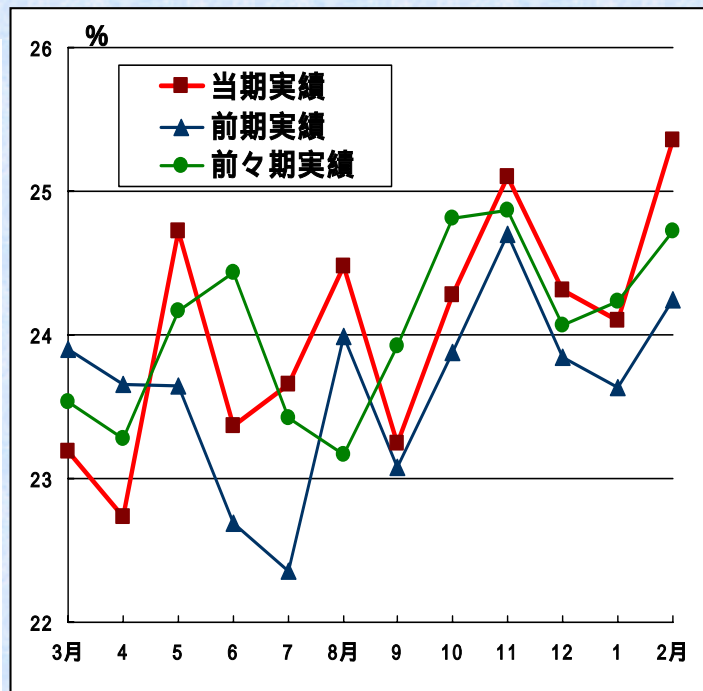


平成18年2月期

	実績	昨対比
粗利額	13,419	109.3%
粗利率	24.1%	0.4%
ポイントカード付加率	2.2%	0.2%
家賃等	632	101.1%
営業総利益	14,051	108.9%
営業総利益率	25.2%	0.4%

\*ポイントカード付加率は売上値引計上分

(金額単位;百万円)



## 粗利率月別推移

(単位:%)

	3月	4月	5月	6月	7月	8月	累計
今期実績	23.2	22.7	24.7	23.3	23.7	24.5	23.7
前期実績	23.9	23.7	23.6	22.7	22.4	24.0	23.4
差引	0.7	0.9	1.1	0.6	1.3	0.5	0.3

	9月	10月	11月	12月	1月	2月	下期	累計
今期実績	23.2	24.3	25.1	24.3	24.1	25.3	24.4	24.1
前期実績	23.1	23.9	24.7	23.8	23.8	24.1	23.9	23.6
差引	0.2	0.4	0.4	0.5	0.3	1.2	0.5	0.4

## ポイントカード付加率月別推移

(単位:%)

	3月	4月	5月	6月	7月	8月	累計
今期実績	2.3	2.3	2.2	2.7	2.4	1.8	2.3
前期実績	2.3	2.6	2.3	2.6	2.6	2.3	2.4
差引	0.0	0.3	0.1	0.1	0.2	0.5	0.1

	9月	10月	11月	12月	1月	2月	下期	累計
今期実績	2.4	2.0	2.0	2.2	2.4	1.8	2.1	2.2
前期実績	2.4	2.1	2.3	2.7	2.4	2.2	2.3	2.4
差引	0.0	0.1	0.3	0.5	0.0	0.4	0.2	0.2

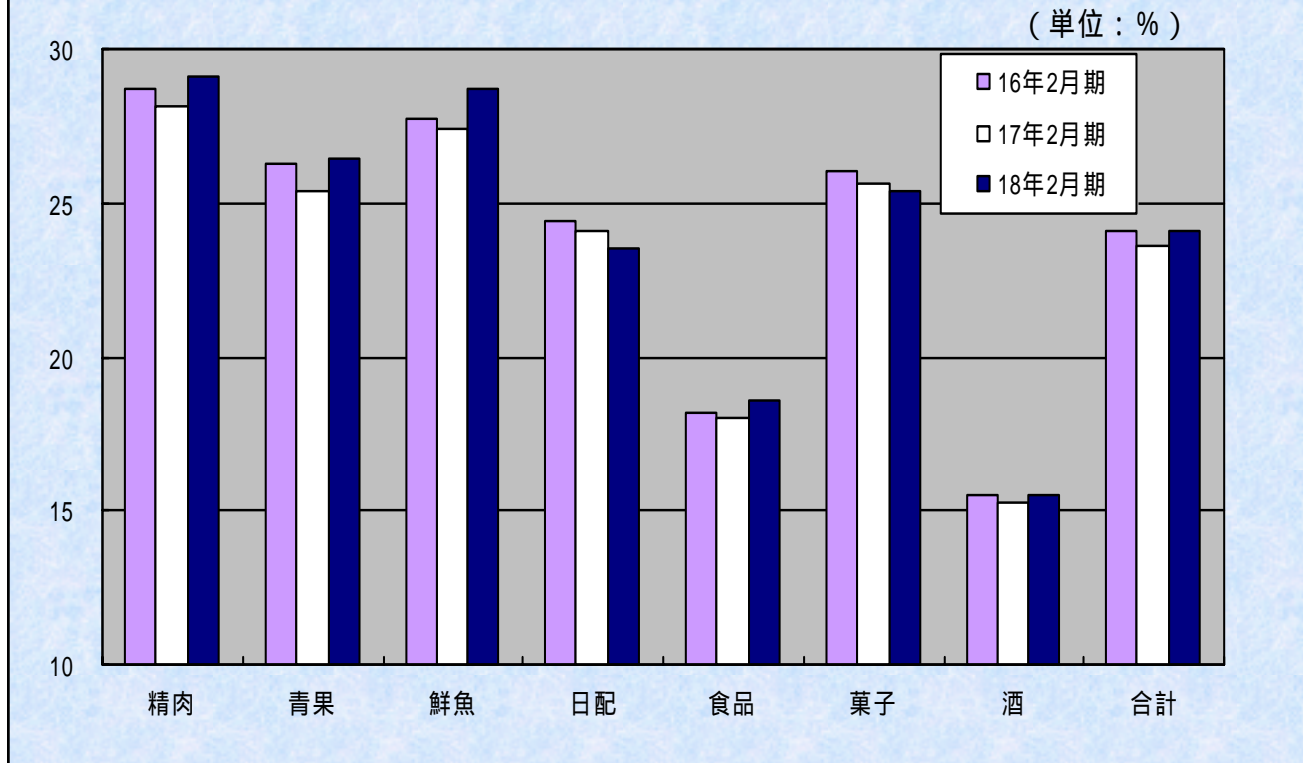
## 家賃等の状況

(単位:千円、%)

	18年2月期	17年2月期	増減	昨対比	対予算	対予算比
不動産家賃	157,033	135,817	21,216	115.6%	10,677	107.3%
テナント家賃	475,595	490,104	14,509	97.0%	9,966	97.9%
家賃等計	632,628	625,921	6,707	101.1%	711	100.1%

(対売上比) (1.1) (1.2) ( 0.1)

# 部門別粗利益率の状況



## 部門別粗利益率状況

(単位：%)

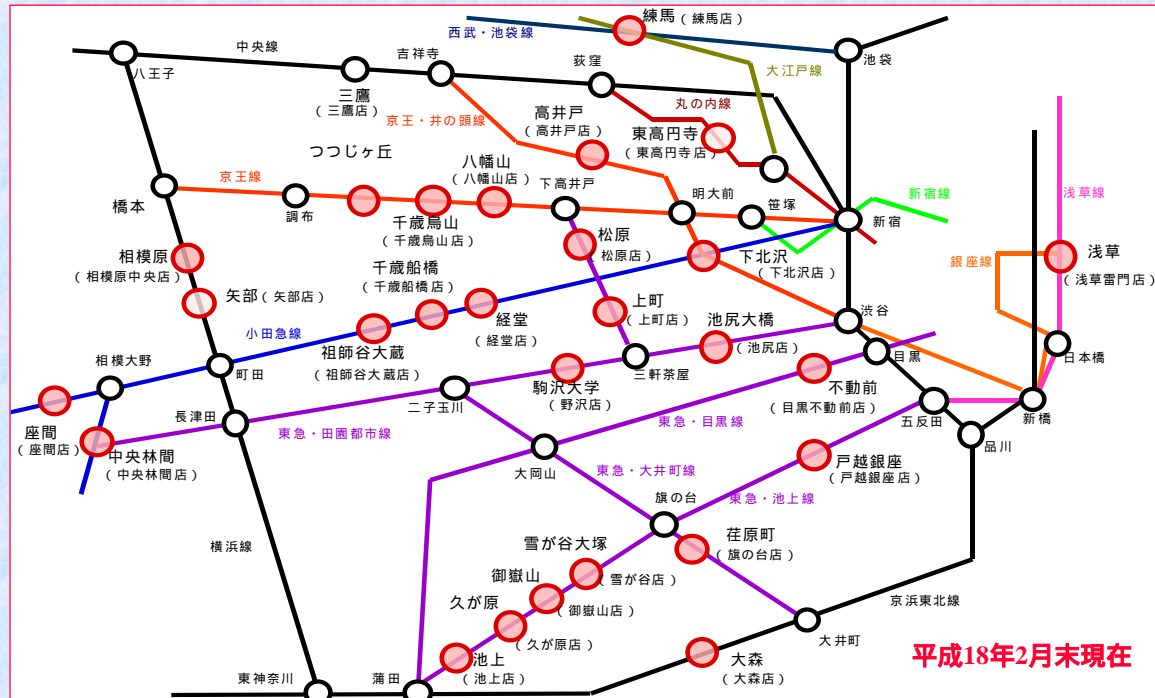
	18年2月期	17年2月期	増減	17年8月期	増減
精肉	29.1	28.1	1.0	28.5	0.6
青果	26.4	25.4	1.0	25.2	1.2
鮮魚	28.7	27.4	1.3	27.7	1.0
日配	23.5	24.1	0.6	23.5	0.0
食品	18.6	18.1	0.5	18.0	0.6
菓子	25.4	25.6	0.2	25.7	0.3
酒	15.5	15.3	0.2	14.7	0.8
合計	24.1	23.6	0.4	23.7	0.3

## 部門別粗利益率月別推移

(単位：%)

	精肉	青果	鮮魚	日配	食品	菓子	酒	合計
3月	28.3	25.0	28.2	24.8	17.9	26.8	15.0	23.2
4月	27.7	26.8	27.5	23.6	19.4	25.6	14.7	22.7
5月	30.9	23.5	28.4	23.6	19.0	25.9	15.9	24.7
6月	27.6	24.6	27.6	21.9	17.6	25.0	14.2	23.4
7月	27.9	25.2	26.4	22.4	16.8	24.5	13.8	23.7
8月	28.2	26.2	27.7	24.9	17.4	25.9	14.9	24.5
上半期	28.5	25.2	27.7	23.5	18.0	25.7	14.7	23.7
9月	29.3	26.3	27.2	23.4	17.9	24.9	15.1	23.2
10月	29.6	27.4	29.5	23.1	18.3	24.2	15.3	24.3
11月	30.3	26.5	28.8	23.9	19.8	25.8	16.2	25.1
12月	25.6	28.2	29.0	23.8	19.5	24.0	16.9	24.3
1月	29.8	26.3	29.7	23.4	18.7	25.1	16.9	24.1
2月	29.4	28.1	30.5	23.7	20.0	26.7	16.8	25.4
下半期	29.7	27.6	29.7	23.6	19.1	25.2	16.2	24.4
年間	29.1	26.4	28.7	23.5	18.6	25.4	15.5	24.1
前年対比	1.0	1.0	1.3	0.6	0.5	0.2	0.2	0.4

# 店舗の状況



## 店舗の状況

平成18年2月末現在

店舗名	売 場 面 積	18年2月期 上	昨年比	1日平均 客来店数	Pカード 会員数	会員売上 比率	自社 所有
松 原	763	3,798	95.9	3,979	18,228	96.0	
中央林間	381	2,325	91.6	3,220	17,800	91.9	
経 堂	390	1,417	79.9	2,094	10,765	91.6	
座 間	579	1,540	92.3	1,932	10,897	94.6	
御嶽山	461	2,195	96.7	3,105	15,357	93.3	
矢 部	580	1,972	87.8	2,693	18,868	91.4	
目黒不動前	419	2,755	95.1	3,998	17,452	88.1	
池 上	457	3,385	100.3	4,870	26,949	90.3	
戸越銀座	452	2,466	100.8	4,206	17,138	88.1	
つつじヶ丘	451	2,279	97.5	3,958	16,753	84.8	
旗の台	454	2,790	99.3	4,633	17,015	88.9	
野 沢	502	1,801	96.4	2,604	12,657	87.9	
上 町	982	3,463	96.9	4,584	20,865	89.5	
高井戸	1123	2,719	93.8	3,891	19,938	84.6	
雪が谷	503	2,145	96.9	3,618	16,116	88.8	
池 尻	638	2,646	98.3	4,127	16,055	90.0	
大 森	959	2,108	100.4	3,977	39,441	88.0	
祖師谷大蔵	486	2,009	94.5	3,921	33,904	92.1	
千歳烏山	516	1,919	102.1	4,717	32,632	93.1	
東高円寺	436	1,878	103.4	3,487	14,244	90.9	
浅草雷門	369	1,503	107.3	3,550	27,378	75.6	
久が原	433	1,146	173.2	2,408	10,161	91.2	
練 馬	523	1,858	474.1	3,386	22,380	83.4	
千歳船橋	548	1,861	-	3,708	13,580	86.4	
相模原中央	995	1,151	-	3,612	26,983	80.0	
下北沢	815	575	-	4,432	18,545	84.6	
八幡山	585	71	-	5,658	7,102	84.0	
合 計	15,800	55,787	107.4	3,622	519,203	88.7	7店舗

(㎡) (百万円) (%) (人) (人) (%)

\* 開店年月; 久が原店 16年8月、練馬店 16年12月

千歳船橋店 17年4月、相模原中央店 17年8月、下北沢店 17年12月、八幡山店 18年2月

# 新規出店の状況(1)



千歳船橋店  
4月15日  
オープン

小田急線 千歳船橋駅前

売場面積	
直営	548 m <sup>2</sup>
テナント	12 m <sup>2</sup>
合計	560 m <sup>2</sup>

設備投資額  
約 120 百万円

敷金 30 百万円

テナント  
惣菜 東商フーズ



## 開店記念セール実績

(金額単位:千円)

	4月15日(初日)	4日間合計	平均	部門別構成比
総売上実績	14,662	48,669	12,167	100.0%
部門別総売上				
精肉	1,934	6,170	1,543	12.7%
青果	3,432	9,290	2,323	19.1%
鮮魚	2,129	6,750	1,688	13.9%
生鮮小計	7,495	22,211	5,553	45.6%
日配	2,233	9,137	2,284	18.8%
食品	2,549	9,184	2,296	18.9%
菓子	1,226	3,646	911	7.5%
酒	629	2,510	628	5.2%
雑貨等	161	660	165	1.4%
707-小計	6,797	25,137	6,284	51.6%
直営計	14,292	47,349	11,837	97.3%
惣菜	370	1,320	330	2.7%
			0	直営での生鮮比率
来店客数	6,808	23,519	5,880	46.91%
客単価(円)	2,154	2,069	2,069	

\* 総売上には、売上値引(ポイント付加分)を含む。

## 直営売上額予算実績対比(P後)

(単位:千円)

	4月	5月	6月	7月	8月	9月	10月	11月	12月	1月	2月	累計
予算	-	121,515	119,470	120,981	120,558	121,669	123,175	123,022	139,133	112,995	114,147	1,216,665
実績	125,655	183,045	170,243	169,419	166,888	169,023	180,308	169,981	200,118	167,643	159,276	1,861,599
差異	125,655	61,530	50,773	48,438	46,330	47,354	57,133	46,959	60,985	54,648	45,129	644,934

累計客単価 1,579円

一日平均来店客数 3,708人

# 新規出店の状況(2)



売場面積  
直 営 995 m<sup>2</sup>  
テナント 113 m<sup>2</sup>  
合 計 1,108 m<sup>2</sup>  
(その他転貸 699 m<sup>2</sup>)

設備投資額  
約 148 百万円  
保証金等  
92 百万円

テナント  
精肉 ニュークイック  
惣菜 ニュークイック  
惣菜 サンエー  
寿司 美登利寿司

その他転貸  
ドラッグ サンドラッグ  
インスタ-ペ-カ-リ-  
ベルベ  
洋品 タカハシ本店  
写真 フジカラー  
クリーニング 取次ぎ  
モムラクリーニング

相模原中央店  
8月9日  
オープン

JR横浜線 相模原駅徒歩 8分



## 開店記念セール実績

(金額単位:千円)

	8月9日(初日)	4日間合計	平均	部門別構成比
総売上実績	18,240	62,534	15,634	100.0%
部門別総売上				
青果	4,407	13,332	3,333	21.3%
鮮魚	3,413	10,198	2,550	16.3%
日配	2,510	8,675	2,169	13.9%
食品	3,442	13,027	3,257	20.8%
菓子	1,028	3,426	857	5.5%
酒	728	3,429	857	5.5%
直営計	15,528	52,087	13,022	83.3%
精肉(ニュークイック)	1,635	6,434	1,609	10.3%
惣菜(ニュークイック)	390	1,421	355	2.3%
惣菜(サンエー)	395	1,540	385	2.5%
寿司(美登利)	292	1,050	263	1.7%
テナント計	2,712	10,447	2,612	16.7%
来店客数	8,218	28,224	7,056	
客単価(円)	2,220	2,209	2,209	

\* 総売上には、売上値引(ポイント付加分)を含む。

## 直営売上額予算実績対比(P後)

(単位:百万円)

	7月	8月	9月	10月	11月	12月	1月	2月	累計
予算	141,686	141,505	142,599	145,758	144,704	160,829	133,502	134,600	1,145,183
実績	0	205,371	185,349	168,004	151,137	176,141	133,867	131,194	1,151,153
差異	141,686	63,866	42,750	22,246	6,433	15,312	365	3,406	5,970

累計客単価 1,578円  
一日平均来店客数 3,612人

# 新規出店の状況(3)



下北沢店  
12月6日  
オープン

小田急線・京王井の頭線 下北沢駅前

売場面積	
直 営	815 m <sup>2</sup>
テナント	78 m <sup>2</sup>
合 計	893 m <sup>2</sup>
設備投資額	
土地	約 23 億円
建物	約 477 百万円
店舗設備	約 275 百万円
テナント	
寿司	美登利寿司
惣菜	サンエー
その他	
社員寮	19 室
その他賃貸	361 m <sup>2</sup>



## 開店記念セール実績

(金額単位:千円)

	12月6日(初日)	4日間合計	平均	部門別構成比
総売上実績	18,281	57,540	14,385	100.0%
部門別総売上				
精肉	2,896	8,244	2,061	14.3%
青果	3,878	10,886	2,722	18.9%
鮮魚	3,397	9,414	2,354	16.4%
生鮮小計	10,171	28,544	7,136	49.6%
日配	2,397	8,507	2,127	14.8%
食品	2,804	9,913	2,478	17.2%
菓子	784	2,924	731	5.1%
酒等	585	2,602	651	4.5%
FOA-小計	6,570	23,946	5,987	41.6%
直営計	16,741	52,490	13,123	91.2%
惣菜・寿司	1,540	5,050	1,263	8.8%
			0	直営での生鮮比率
来店客数	8,948	30,640	7,660	54.4%
客単価(円)	2,043	1,878		

\* 総売上には、売上値引(ポイント付加分)を含む。

## 直営売上額予算実績対比(P後)

(単位:百万円)

	12月	1月	2月	累計
予算	0	184,401	186,642	371,043
実績	231,239	168,383	175,538	575,160
差異	231,239	16,018	11,104	204,117

累計客単価 1,564円

一日平均来店客数 4,432人

# 新規出店の状況(4)



八幡山店  
2月21日  
オープン

京王線 八幡山駅前

売場面積  
直営 585 m<sup>2</sup>  
テナント 17 m<sup>2</sup>  
合計 602 m<sup>2</sup>

設備投資額  
約 120 百万円

保証金 240 百万円

テナント  
惣菜 サンエー



## 開店記念セール実績

(金額単位: 千円)

	2月21日(初日)	4日間合計	平均	部門別構成比
総売上実績	17,689	46,293	11,573	100.0%
部門別総売上				
精肉	2,653	5,919	1,480	12.8%
青果	4,122	9,362	2,341	20.2%
鮮魚	2,688	6,909	1,727	14.9%
生鮮小計	9,463	22,190	5,548	47.9%
日配	3,036	8,321	2,080	18.0%
食品	2,761	7,975	1,994	17.2%
菓子	1,014	3,040	760	6.6%
酒	511	1,850	463	4.0%
その他	191	569	142	1.2%
FOA-小計	7,513	21,755	5,439	47.0%
直営計	16,976	43,945	10,986	94.9%
惣菜	713	2,348	587	5.1%
			0	直営での生鮮比率
来店客数	8,933	26,318	6,580	50.5%
客単価(円)	1,975	1,759		

\* 総売上には、売上値引(ポイント付加分)を含む。

## 直営売上額予算実績対比

(単位: 百万円)

	2月	
予算	133,370	(2月1日開店想定)
実績	71,452	
差異	61,918	

累計客単価 1,578円

一日平均来店客数 5,658人

# 販売管理費及び人件費の状況

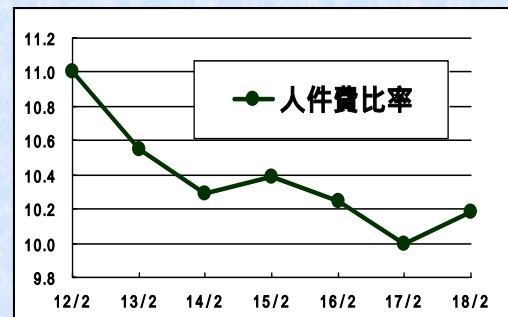


平成18年2月期

(金額単位;百万円)

	金額	昨対比	予算比
販管費計	9,918	112.17%	102.5%
販管費比率	17.8%	0.8%	0.8%
人件費	5,669	109.1%	102.1%
人件費比率	10.2%	0.2%	0.4%

(売上) (107.4%) (98.2%)



## 販売管理費の状況

(金額単位;千円)

		15年2月期	16年2月期	17年2月期	18年2月期	増減
人件費	金額	4,748,538	4,982,186	5,195,094	5,669,849	474,755
	比率	10.4	10.3	10.0	10.2	0.2
運賃	金額	232,236	258,945	281,379	322,680	41,301
	比率	0.5	0.5	0.5	0.6	0.0
包装費	金額	391,331	404,063	445,854	487,815	41,961
	比率	0.9	0.8	0.9	0.9	0.0
広告宣伝費	金額	314,957	323,541	337,302	374,248	36,946
	比率	0.7	0.7	0.6	0.7	0.0
水道光熱費	金額	384,025	400,372	421,896	473,680	51,784
	比率	0.8	0.8	0.8	0.8	0.0
賃借料	金額	763,733	851,855	957,994	1,129,482	171,488
	比率	1.7	1.8	1.8	2.0	0.2
減価償却費	金額	445,705	399,933	410,866	467,057	56,191
	比率	1.0	0.8	0.8	0.8	0.0
租税公課	金額	103,294	96,535	101,885	167,771	65,886
	比率	0.2	0.2	0.2	0.3	0.1
その他	金額	555,669	595,152	697,803	826,178	128,375
	比率	1.2	1.2	1.3	1.5	0.1
販管費計	金額	7,938,515	8,312,586	8,850,073	9,918,764	1,068,691
	比率	17.4	17.1	17.0	17.8	0.7

## 正社員比率推移

(単位: %)

月別	3月	4月	5月	6月	7月	8月	平均	
今期比率	65.9	70.3	69.2	67.9	66.2	65.7	67.5	
前期比率	66.1	70.7	69.7	69.7	68.6	67.7	68.8	
月別	9月	10月	11月	12月	1月	2月	平均	通期平均
今期比率	64.8	65.0	65.1	62.0	67.8	65.9	65.0	66.3
前期比率	67.4	67.7	66.9	63.3	67.3	67.5	66.6	67.7

\*平成16年2月期 通期平均 67.7%

\*平成15年2月期 通期平均 70.3%

\*平成14年2月期 通期平均 73.7%

# 貸借対照表の概要



科 目		18年2月期	17年2月期	増 減
資産の部	流動資産計	7,814	7,103	711
	固定資産計	17,225	15,476	1,749
	有形固定資産	13,007	11,940	1,067
	無形固定資産	59	41	17
	投資その他資産	4,158	3,493	665
	資産合計	25,040	22,579	2,461
負債の部	流動負債計	5,729	5,473	255
	固定負債計	818	1,132	313
	負債合計	6,548	6,605	57
資本の部	資本金	1,515	1,515	-
	資本剰余金	1,950	1,950	-
	利益剰余金	16,476	14,397	2,079
	自己株式	1,450	1,890	439
	資本合計	18,492	15,973	2,519
総 資 産		25,040	22,579	2,461

(金額単位:百万円)

(金額単位:百万円)

	18年2月	17年2月	増減		18年2月	17年2月	増減
資産合計	25,040	22,579	2,461	負債合計	6,548	6,605	57
流動資産計	7,814	7,108	711	流動負債計	5,729	5,473	255
現金及び預金	4,293	3,675	618	買掛金	2,506	2,336	170
有価証券	2,482	2,481	0	短期借入金	366	420	54
棚卸資産	655	577	77	未払金	1,074	1,103	29
繰延税金資産	137	149	11	未払法人税等	886	785	101
その他	246	219	27	未払消費税等	76	102	25
固定資産計	17,225	15,476	1,749	未払費用	458	418	40
有形固定資産計	13,007	11,940	1,067	賞与引当金	135	130	5
建物	4,029	3,281	747	その他	224	176	48
土地	8,514	8,360	153	固定負債計	818	1,132	313
その他	464	298	165	長期借入金	170	536	366
無形固定資産計	59	41	17	退職給付引当金	165	186	20
ソフトウェア	43	21	22	役員退職引当金	249	241	8
その他	15	20	4	その他	233	168	64
投資その他資産計	4,158	3,493	665				
投資有価証券	300	316	16	資本合計	18,492	15,973	2,519
繰延税金資産	175	180	5	資本金	1,515	1,515	-
長期差入保証金	3,664	2,973	690	資本剰余金計	1,950	1,950	-
その他	18	23	4	利益剰余金計	16,476	14,397	2,079
				利益準備金	53	53	-
設備投資額	1,554	2,708	1,154	別途積立金	13,700	11,700	2,000
減価償却額	467	410	56	当期末処分利益	2,723	2,644	79
				自己株式	1,450	1,890	439
有利子負債額	536	956	420				
				負債・資本合計	25,040	22,579	2,461

# キャッシュフローの状況



	18年2月期	17年2月期	増減
営業活動	3,040	2,440	600
投資活動	2,109	2,996	886
財務活動	311	508	820
現金及び現金同等物の増加	618	47	666
現金及び現金同等物	6,600	5,981	618

(金額単位:百万円)

## キャッシュ・フローの概要

(金額単位:百万円)

	18年2月	17年2月	増減		18年2月	17年2月	増減
<b>営業活動</b>	<b>3,040</b>	<b>2,440</b>	<b>600</b>	<b>投資活動</b>	<b>2,109</b>	<b>2,996</b>	<b>886</b>
税引前利益	4,140	4,093	47	定期預金	0	5	5
減価償却費	467	410	56	有価証券	-	30	30
資産償却費	24	21	2	投資有価証券	-	300	300
賞与引当金	5	10	15	固定資産	1,466	2,784	1,317
退職金関係	12	48	60	貸付金	5	1	3
投資有価証券評価損	16	-	16	その他投資	712	529	182
仕入債務	170	55	115	預り保証金	64	9	73
棚卸資産	77	60	16	<b>財務活動</b>	<b>311</b>	<b>508</b>	<b>820</b>
未払費用	40	59	99	借入金	420	745	1,165
その他流動負債	39	0	38	新株発行費	-	3	3
法人税等	1,664	2,064	400	自己株式売却	399	-	399
その他	30	6	36	配当金支払	290	233	57

\* 当期出店数 4店舗

\* 当期出店・店舗設備投資額  
 千歳船橋店 121百万円  
 相模原中央店 149百万円  
 下北沢店 751百万円  
 八幡山店 120百万円

\* 当期店舗改装設備投資額  
 矢部店 86百万円

\* 前期出店数 2店舗

\* 前期出店・店舗設備投資額  
 久が原店 149百万円  
 練馬店 98百万円

\* 前期店舗改装設備投資額  
 目黒不動前店 110百万円

\* 土地購入投資額

松原・中央林間 153百万円

\* その他投資額

システム投資額 32百万円

\* 店舗出店用土地購入投資額

下北沢 2,299百万円

\* その他投資額

システム投資額 6百万円

# 平成19年2月期の見通し



(単位:百万円、%)

	金額	昨対比	売上比
売上高	63,075	113.1	-
売上総利益	15,288	113.9	24.2
営業利益	4,628	112.0	7.3
経常利益	4,665	111.9	7.4
当期純利益	2,744	113.8	4.4

\* 既存店売上予算は昨対比 100.1%を前提

\* 新規出店は3店舗を想定

## 平成19年2月期の業績予想

(金額単位:千円)

	平成19年2月期		昨対比		平成18年2月期	
	金額	比率	金額	比率	金額	比率
総売上	64,494,220	-	113.1	-	57,022,722	-
売上値引	1,418,702	2.2	114.9	0.0	1,234,960	2.2
<b>売上高</b>	<b>63,075,518</b>	<b>-</b>	<b>113.1</b>	<b>-</b>	<b>55,787,762</b>	<b>-</b>
<b>売上総利益</b>	<b>15,288,696</b>	<b>24.2</b>	<b>113.9</b>	<b>0.2</b>	<b>13,419,203</b>	<b>24.1</b>
家賃等	724,701	1.1	114.6	0.0	632,628	1.1
営業総利益	16,013,397	25.4	114.0	0.2	14,051,831	25.2
販売管理費	11,384,789	18.0	114.8	0.3	9,918,764	17.8
<b>営業利益</b>	<b>4,628,608</b>	<b>7.3</b>	<b>112.0</b>	<b>0.1</b>	<b>4,133,067</b>	<b>7.4</b>
営業外収益	46,163	0.1	97.5	0.0	47,329	0.1
営業外費用	9,366	0.0	74.1	0.0	12,640	0.0
<b>経常利益</b>	<b>4,665,405</b>	<b>7.4</b>	<b>111.9</b>	<b>0.1</b>	<b>4,167,757</b>	<b>7.5</b>
特別利益	0	-	-	-	746	-
特別損失	2440	-	-	-	28253	-
税引前当期利益	4,662,965	7.4	112.6	0.0	4,140,250	7.4
<b>当期利益</b>	<b>2,744,191</b>	<b>4.4</b>	<b>113.8</b>	<b>0.0</b>	<b>2,410,604</b>	<b>4.3</b>

減価償却費	531百万円	467百万円
設備投資額	460百万円	1,554百万円
新店予定数	3店舗 (上期2店舗・下期1店舗)	4店舗
既存店売上	100.1% (上期99.9%・下期100.3%)	96.5%

# 新規出店の状況



三鷹店  
3月28日  
オープン

JR・中央線 三鷹駅前



## 開店記念セール実績

(金額単位:千円)

	3月28日(初日)	4日間合計	平均	部門別構成比
総売上実績	9,671	33,862	8,466	100.0%
部門別総売上				
精肉	1,158	4,103	1,026	12.1%
青果	2,908	8,975	2,244	26.5%
鮮魚	1,670	5,221	1,305	15.4%
生鮮小計	5,736	18,299	4,575	54.0%
日配	1,408	5,200	1,300	15.4%
食品	1,416	5,512	1,378	16.3%
菓子	437	2,086	522	6.2%
酒等	309	1,352	338	4.0%
707-小計	3,570	14,150	3,538	41.8%
直営計	9,306	32,449	8,112	95.8%
惣菜	365	1,413	353	4.2%
				直営での生鮮比率
来店客数	6,174	22,465	5,616	56.4%
客単価(円)	1,566	1,507		

\* 総売上には、売上値引(ポイント付加分)を含む。

### 店舗概要

売場面積		設備投資額	110百万円
直営	392m <sup>2</sup>	保証金等	380百万円
テナント	12m <sup>2</sup> (惣菜・サンエー)		
合計	404m <sup>2</sup>		