

平成19年8月中間期
決算説明会資料

平成19年10月15日



株式会社 才才ゼキ

管理本部 03-5355-6685 (直通)

www.ozeki-net.co.jp

m.fujimoto@ozeki-net.co.jp

中間決算の概要



平成19年8月中旬

(金額単位:百万円)

	金額実績	対売上比(%)	昨対比(%)
売上高	32,584	—	105.0
売上総利益	7,924	24.3	106.4
営業総利益	8,280	25.4	105.9
営業利益	2,391	7.3	108.6
経常利益	2,432	7.5	109.8
中間純利益	1,425	4.4	109.2

中間決算概要

(単位:千円、%)

	19年8月 中間期実績	昨年対比	増減	予算対比	予算差異
売上高	32,584,458	105.0	1,558,752	102.2	711,425
売上総利益	7,924,847	106.4	474,986	102.0	156,348
家賃収入等	356,058	97.1	△ 10,814	99.4	△ 2,253
営業総利益	8,280,905	105.9	446,171	101.9	154,094
販売管理費	5,889,597	104.9	273,970	100.1	5,755
営業利益	2,391,308	108.6	190,201	106.6	148,339
営業外収益	44,516	177.8	19,480	144.9	13,793
営業外費用	3,474	29.8	△ 8,191	116.2	483
経常利益	2,432,349	109.8	217,892	107.1	161,648
税引前中間純利益	2,418,966	109.4	208,513	107.4	167,265
中間純利益	1,425,310	109.2	120,113	107.7	101,918
売上高総利益率	24.3	0.3	—	△ 0.1	—
売上高営業利益率	7.3	0.2	—	0.3	—
売上高経常利益率	7.5	0.4	—	0.3	—
売上高中間純利益率	4.4	0.2	—	0.2	—
店舗数	29	100.0	—	—	—
売場面積(期末)	16,803	100.0	—	—	—
売場面積(期中平均)	16,803	102.3	380m ²	—	—
従業員数(期末)	1,004	101.0	10人	—	—
全従業員数(期中平均)	1,495	101.4	20人	—	—

* 従業員数(期末)は正社員のみ

* 全従業員数(期中平均)はパート等8時間換算を含む

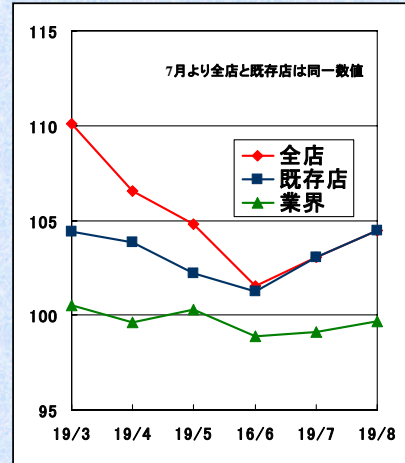
売上高の状況



平成19年8月中間期

(金額単位: 百万円)

	実績	昨対比(%)	予算比(%)
売上高	32,584	105.0	102.2
既存店	31,851	103.2	102.1



業界数値は日本チェーンストア協会発表の
食料品部門店舗調整後の数値

(平成18年8月中間期 既存店昨対比 99.7%)

(平成19年2月期 既存店昨対比 99.3%)

売上高状況

(単位: 千円、%)

	実績	昨年実績	増減	昨対比	予算額	差異	達成率
売上高	32,584,458	31,025,706	1,558,752	105.0%	31,873,033	711,425	102.2%
既存店売上高	31,851,467	30,868,815	982,652	103.2%	31,189,048	662,419	102.1%

月別売上状況

(単位: 百万円、%)

	全店売上			既存店昨年対比		業界昨年対比	
	売上	予算比	昨対比	今期実績	前年実績	今期実績	前年実績
3月	5,488	104.0	110.1	104.4	97.9	100.5	97.8
4月	5,488	103.1	106.5	103.9	97.1	99.6	98.9
5月	5,483	101.4	104.8	102.2	99.0	100.3	98.4
第1四半期	16,460	102.8	107.1	103.5	98.0	-	-
6月	5,452	101.6	101.5	101.2	102.9	98.9	99.9
7月	5,351	101.0	103.1	103.1	99.0	99.1	99.0
8月	5,320	102.3	104.5	104.5	102.6	99.7	101.5
第2四半期	16,123	101.6	103.0	102.9	101.5	-	-
累計	32,584	102.2	105.0	103.2	99.7	-	-

単位当り売上高状況

(単位: m²、千円、人)

	17年8月	18年8月	19年8月	18年2月期	19年2月期
売場面積(期中平均)	13,384	16,423	16,803	14,032	16,606
1m ² 当り売上高	2,023	1,889	1,939	3,976	3,769
従業員数(期中平均)	1,329	1,475	1,495	1,357	1,470
1人当り売上高	20,369	21,034	21,795	41,111	42,573

既存店強化策



売上高 145.8%
来店客数 129.7%
客単価 112.5%

売上高 113.2%
来店客数 107.7%
客単価 105.2%

1日平均・通常営業日対比



オオセキ「7の日」セール

創業50周年特別イベント

各種イベント・業績比較

(平成19年3月1日～8月31日)

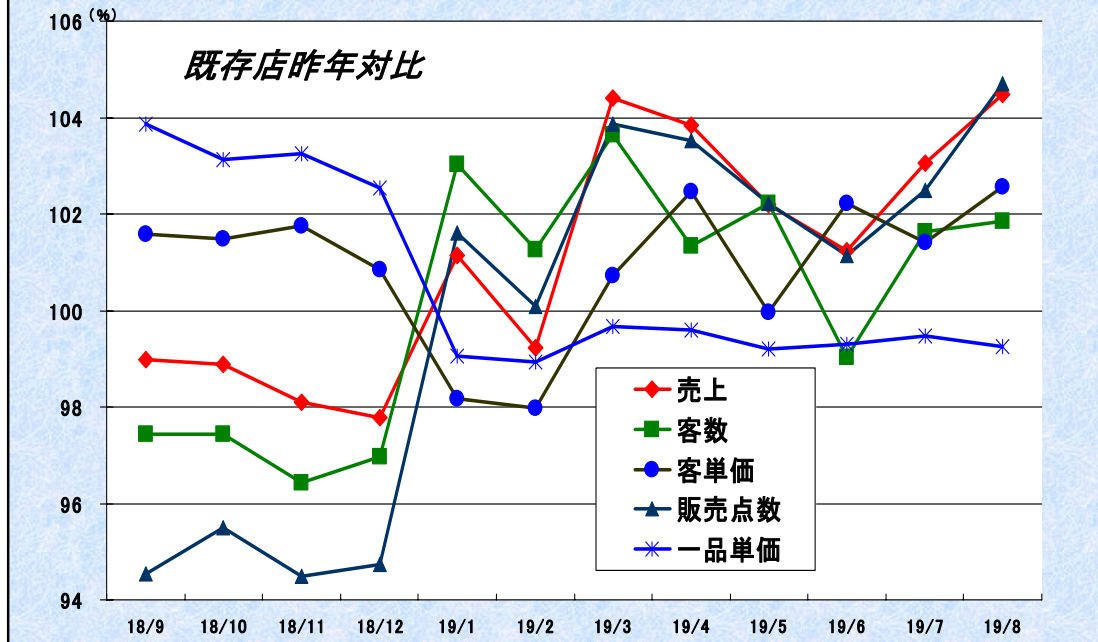
	売上高(千円)			来店客数(人)		
	実績	通常営業日比	全日平均比	実績	通常営業日比	全日平均比
ポイント10倍	337,797	198.8%	175.6%	127,412	127.6%	121.2%
ポイント5倍	223,164	131.3%	116.0%	110,243	110.4%	104.9%
「7の日」	247,709	145.8%	128.7%	129,509	129.7%	123.2%
50周年	192,423	113.2%	100.0%	107,562	107.7%	102.3%
通常営業日	169,933	-	88.3%	99,887	-	95.0%
全営業日平均	192,404	113.2%	-	105,139	105.3%	-

	客単価(円)			
	実績	通常営業日比	全日平均比	
ポイント10倍	2,651	155.8%	145.4%	(4日)
ポイント5倍	2,024	119.0%	111.0%	(41日)
「7の日」	1,913	112.5%	104.9%	(6日)
50周年	1,789	105.2%	98.1%	(64日)
通常営業日	1,701	-	93.3%	(76日)
全営業日平均	1,823	107.2%	-	(184日)

* 売上高は、売上値引き調整前、テナント売上を含んでおります。

* 50周年イベント期間には、「ポイント5倍」「7の日」と重複する日があります。

売上関連データ月別状況



既存店昨対データ 月別推移

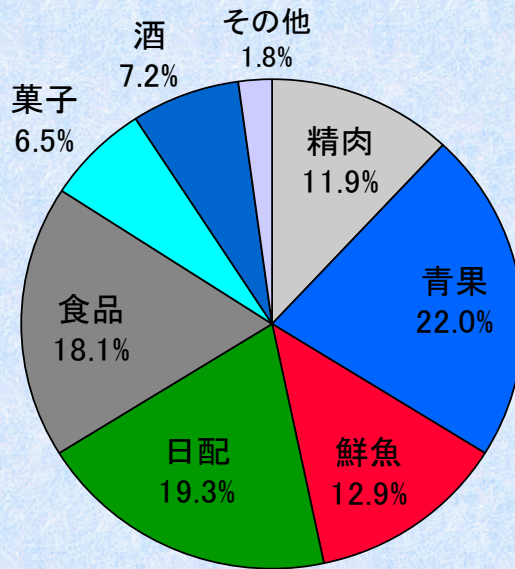
	売上	客数	客単価	販売点数	一品単価
18年 9月	99.0	97.4	101.6	94.5	103.9
10月	98.9	97.4	101.5	95.5	103.1
11月	98.1	96.4	101.8	94.5	103.3
第3四半期	98.7	97.1	101.6	94.8	103.4
12月	97.8	97.0	100.9	94.7	102.5
19年 1月	101.1	103.0	98.2	101.6	99.1
2月	99.2	101.3	98.0	100.1	98.9
第4四半期	99.3	100.3	99.0	98.6	100.2
下期	99.0	98.7	100.3	96.7	101.8
19年2月期	54,785	3,586	1,731	307,159	195
累計	99.3	98.9	100.4	97.2	101.7
19年 3月	104.4	103.7	100.7	103.9	99.7
4月	103.9	101.3	102.5	103.5	99.6
5月	102.2	102.2	100.0	102.2	99.2
第1四半期	103.5	102.4	101.1	103.2	99.5
6月	101.2	99.0	102.2	101.1	99.3
7月	103.1	101.6	101.4	102.5	99.5
8月	104.5	101.9	102.6	104.7	99.3
第2四半期	102.9	100.8	102.1	102.8	99.3
中間期	31,851	3,681	1,682	181,394	191
累計	103.2	101.6	101.6	103.0	99.4

*累計欄の上段の数値は実数値を記載
 (売上: 百万円、客数: 1日平均(人)、客単価及び一品単価: 円、販売点数: 千品)

*足元データ

19年9月	101.4	98.7	102.7	98.7	102.0
-------	-------	------	-------	------	-------

部門別状況(1)



部門別売上構成比

生鮮食品 47.1%
(直営惣菜 0.3%を含む)
一般食品 51.1%
その他 1.8%

部門別売上状況

(単位:千円、%)

	平成19年8月中間期				平成18年8月中間期		前期末
	金額	構成比	昨対比	予算比	金額	構成比	構成比
精肉	3,887,092	11.9	104.9	100.9	3,705,987	12.0	12.3
青果	7,159,825	22.0	105.5	103.4	6,785,377	21.9	21.3
鮮魚	4,196,287	12.9	103.7	101.7	4,047,064	13.0	13.1
惣菜	109,070	0.3	145.6	109.1	74,920	0.2	0.2
生鮮小計	15,352,275	47.1	105.1	102.4	14,613,259	47.1	46.9
日配	6,276,938	19.3	104.1	101.9	6,030,637	19.4	19.6
食品	5,913,649	18.1	105.5	102.6	5,605,774	18.1	18.0
菓子	2,109,838	6.5	103.9	101.9	2,030,978	6.5	6.6
酒	2,340,908	7.2	108.3	101.4	2,161,884	7.0	7.0
フオー小計	16,641,334	51.1	105.1	102.0	15,829,275	51.0	51.2
その他	590,848	1.8	101.3	101.1	583,171	1.9	1.9
合計	32,584,458	100.0	105.0	102.2	31,025,706	100.0	100.0

部門別一品単価月別推移(昨年対比)

(単位:%)

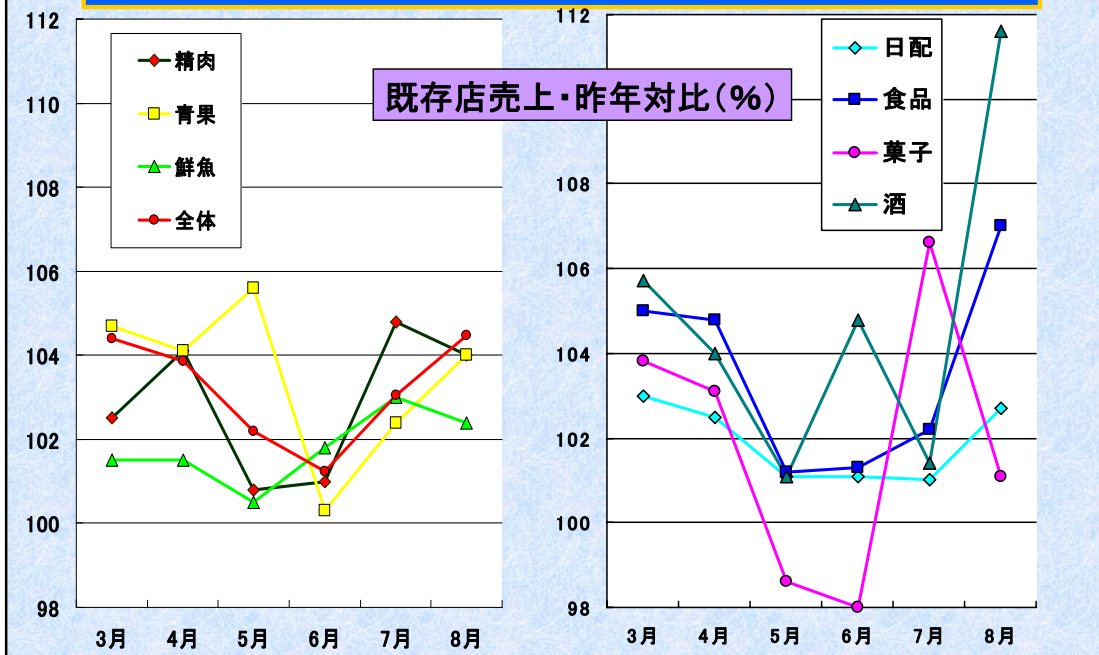
	前期実数値	3月	4月	5月	6月	7月	8月	累計	今期実数値	前年同期値
精肉	344	101.5	101.8	100.7	101.5	101.3	103.0	101.6	343	338
青果	124	101.0	101.0	101.6	96.8	101.0	96.4	99.5	126	127
鮮魚	338	101.5	100.2	98.5	98.1	94.7	98.7	98.6	331	336
生鮮小計	189	100.5	100.7	99.8	97.8	100.4	97.5	99.4	189	191
日配	151	100.1	98.1	99.3	99.8	99.3	99.7	99.4	146	147
食品	220	96.2	98.7	95.6	102.4	98.5	100.4	98.6	216	219
菓子	136	98.7	96.9	98.9	97.7	98.0	99.5	98.3	133	135
酒	537	100.2	99.7	102.4	105.8	102.4	104.3	102.5	539	525
フオー小計	189	98.8	98.3	98.3	101.2	99.0	101.1	99.4	185	186
合計	193	99.4	99.3	99.0	99.5	99.5	99.3	99.3	191	192

(円)

(円)

(円)

部門別状況(2)



部門別既存店売上状況(昨年対比)

(%)

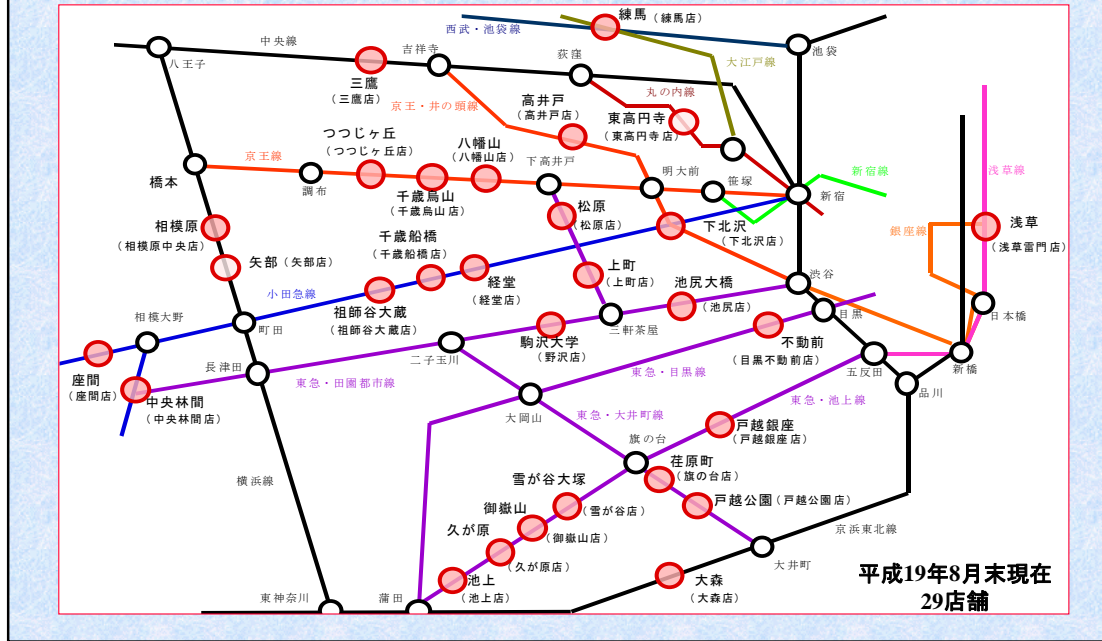
	19年3月	4月	5月	6月	7月	8月	累計
精肉	102.5	104.1	100.8	101.0	104.8	104.0	102.8
青果	104.7	104.1	105.6	100.3	102.4	104.0	103.5
鮮魚	101.5	101.5	100.5	101.8	103.0	102.4	101.8
日配	103.0	102.5	101.1	101.1	101.0	102.7	101.9
食品	105.0	104.8	101.2	101.3	102.2	107.0	103.5
菓子	103.8	103.1	98.6	98.0	106.6	101.1	101.8
酒	105.7	104.0	101.1	104.8	101.4	111.6	104.7
合計	104.4	103.9	102.2	101.2	103.1	104.5	103.2

部門別既存店売上予算達成状況

(%)

	19年3月	4月	5月	6月	7月	8月	累計
精肉	101.0	102.4	98.8	99.2	101.8	100.4	100.6
青果	104.9	104.0	105.1	101.5	100.7	103.0	103.2
鮮魚	101.9	102.1	100.6	101.9	101.2	100.9	101.4
日配	103.2	102.4	100.9	101.5	100.1	101.5	101.6
食品	104.3	104.1	100.2	101.1	99.8	104.4	102.3
菓子	104.0	102.8	97.8	97.9	104.2	98.2	100.8
酒	102.5	100.5	98.1	103.7	96.7	104.3	101.0
合計	103.7	103.0	101.4	101.4	101.0	102.3	102.1

店舗の状況



店舗の状況

平成 19 年 8 月 末 現 在

店舗名	売場面積 (㎡)			売上 (百万円)	昨年比 (%)	予算比 (%)	1日平均来店客数 (人)	自社所有
	直営	貸与	合計					
松原	763	17	780	1,800	99.2	97.3	3,830	○
中央林間	381	31	412	1,021	98.5	99.3	2,898	○
経堂	390	—	390	651	95.5	95.6	1,940	
座間	579	32	611	720	97.4	97.2	1,825	
御嶽山	461	37	498	1,162	100.7	100.1	3,223	
矢部	580	186	766	1,029	109.2	109.2	3,137	○
目黒不動前	419	36	455	1,302	97.8	99.8	3,727	○
池上	457	38	495	1,805	100.6	100.2	5,071	
戸越銀座	452	—	452	1,133	95.2	99.9	4,015	○
つつじヶ丘	451	44	495	1,149	102.5	101.4	3,965	
旗の台	454	41	495	1,429	102.5	102.5	4,645	
野沢	502	8	510	894	101.2	101.3	2,657	
上町	982	72	1,054	1,822	105.6	105.0	4,757	○
高井戸	1123	125	1,248	1,334	101.6	106.3	3,781	
雪が谷	503	39	542	1,168	102.8	101.2	3,850	
池尻	638	86	724	1,405	105.0	103.6	4,348	
大森	959	212	1,171	1,157	107.2	105.4	4,065	
祖師谷大蔵	486	209	695	1,052	102.1	102.3	4,046	
千歳烏山	516	342	858	883	94.7	98.2	4,722	
東高円寺	436	24	460	1,076	106.9	103.2	3,434	
浅草雷門	369	61	430	777	101.8	106.0	3,569	
久が原	433	4	437	617	110.1	100.1	2,422	
練馬	523	19	542	1,049	106.7	96.5	3,397	
千歳船橋	548	12	560	1,100	106.0	108.3	3,828	
相模原中央	995	113	1,108	770	98.8	101.0	2,861	
下北沢	815	78	893	1,439	113.9	103.4	5,468	○
八幡山	585	17	602	923	103.3	106.1	3,628	
三鷹	392	12	404	1,070		109.2	4,403	
戸越公園	611	—	611	831		106.9	2,863	
合計	16,803	1,895	18,698	32,584	105.0	102.2	3,666	7店舗

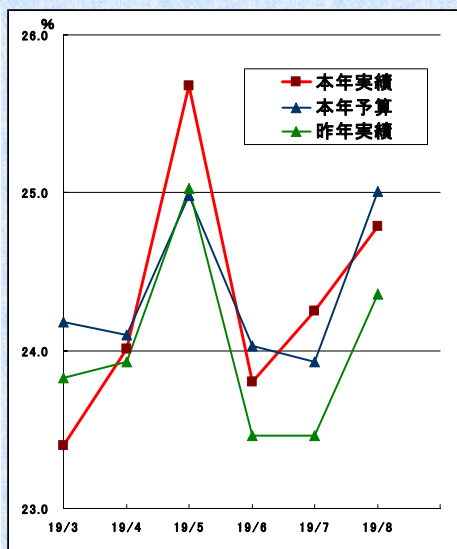
* 開店年月；三鷹店 18年3月、戸越公園店 18年6月

売上総利益の状況



(金額単位:百万円)

	実績	昨対比(%)	予算比(%)
粗利額	7,924	106.4	102.0
粗利率	24.3%	0.3	△0.1
ポイントカード付加率	2.0%	△0.2	△0.2
家賃等	356	97.1	99.4
営業総利益	8,280	105.9	101.9
営業総利益率	25.4%	0.2	△0.1



*ポイントカード付加率は売上値引計上分

粗利率月別推移

(%)

	3月	4月	5月	6月	7月	8月	累計
今期実績	23.4	24.0	25.7	23.8	24.3	24.8	24.3
前期実績	23.8	23.9	25.0	23.5	23.5	24.4	24.0
差引	△0.4	0.1	0.7	0.3	0.8	0.4	0.3
予算対比	△0.8	△0.1	0.7	△0.2	0.3	△0.2	△0.1

ポイントカード付加月別推移

(単位:千円、%)

	3月	4月	5月	6月	7月	8月	累計
今期実績	2.0	2.1	1.7	2.3	1.9	2.0	2.0
	112,261	119,445	91,843	127,218	103,882	106,391	661,040
前期実績	2.3	2.2	2.1	2.5	2.4	1.9	2.2
	118,999	115,798	111,043	137,001	128,160	99,612	711,313
差引	△0.3	△0.1	△0.4	△0.2	△0.5	0.1	△0.2
	△6,738	3,647	△19,200	△9,783	△24,278	6,779	△50,273

家賃等の状況

(単位:千円、%)

	19年8月	18年8月	増減	昨対比	対予算	対予算比
テナント家賃	243,868	256,004	△12,136	95.3	△2,671	98.9
不動産家賃	112,189	110,868	1,321	101.2	417	100.4
家賃等計	356,058	366,873	△10,814	97.1	△2,253	99.4

(対売上比)

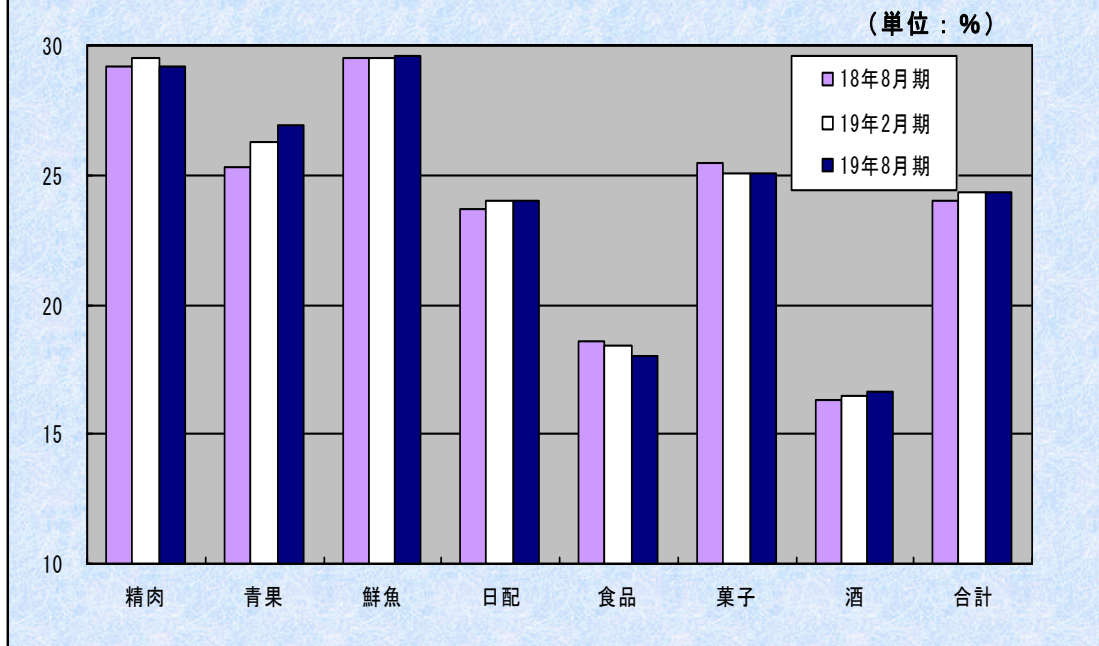
(1.1)

(1.2)

(△0.1)

(△0.1)

部門別粗利益率の状況



部門別粗利益率状況

(%)

	19年8月期	18年8月期	増減	19年2月期	増減
精肉	29.2	29.2	0.0	29.5	△ 0.3
青果	26.9	25.3	1.6	26.3	0.6
鮮魚	29.6	29.5	0.1	29.5	0.1
日配	24.0	23.7	0.3	24.0	0.0
食品	18.0	18.6	△ 0.6	18.4	△ 0.4
菓子	25.1	25.5	△ 0.4	25.1	0.0
酒	16.6	16.3	△ 0.3	16.5	0.1
合計	24.3	24.0	0.3	24.3	0.0

部門別粗利益率月別推移

(%)

	19年3月	4月	5月	6月	7月	8月	累計
精肉	28.6	29.8	30.1	27.8	29.6	29.0	29.2
青果	25.5	26.4	27.9	27.7	26.5	27.5	26.9
鮮魚	28.4	29.4	31.4	29.6	30.4	28.3	29.6
日配	23.0	23.3	25.6	23.4	23.4	25.5	24.0
食品	17.1	17.5	19.5	17.3	17.9	18.8	18.0
菓子	24.6	24.8	26.1	24.4	24.9	25.9	25.1
酒	16.3	16.5	18.0	15.5	16.7	16.9	16.6
合計	23.4	24.0	25.7	23.8	24.3	24.8	24.3

販売管理費及び人件費の状況



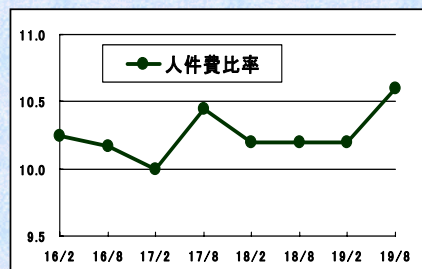
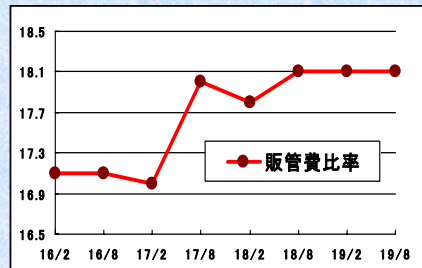
(金額単位:百万円)

	金額	昨対比(%)	予算比(%)
販管費計	5,889	104.9	100.0
販管費比率	18.1%	△0.0	△0.4
人件費	3,458	109.2	101.8
人件費比率	10.6%	0.4	△0.0

(売上)

(105.0%)

販管費予算実績差異 5百万円
 (人件費予算実績差異 61百万円)



販売管理費の状況

(金額:千円、%)

		19年8月	18年8月	増減	19年2月期
		金額	3,458,812	3,168,630	290,182
比率	10.6	10.2	0.4	10.2	
荷造運搬費	金額	188,519	181,341	7,178	372,627
	比率	0.6	0.6	0.0	0.6
包装費	金額	289,666	282,784	6,882	554,123
	比率	0.9	0.9	0.0	0.9
広告宣伝費	金額	212,272	215,002	△ 2,730	444,613
	比率	0.7	0.7	0.0	0.7
水道光熱費	金額	264,490	261,563	2,927	536,760
	比率	0.8	0.8	0.0	0.9
賃借料	金額	678,486	664,540	13,946	1,341,053
	比率	2.1	2.1	0.0	2.1
減価償却費	金額	232,272	267,501	△ 35,229	546,250
	比率	0.7	0.9	△ 0.2	0.9
租税公課	金額	88,421	109,552	△ 21,131	192,754
	比率	0.3	0.4	△ 0.1	0.3
その他	金額	476,659	464,710	11,949	935,930
	比率	1.5	1.5	0.0	1.5
販管費計	金額	5,889,597	5,615,627	273,970	11,337,977
	比率	18.1	18.1	0.0	18.1

社員数推移(期中平均)

	今中間期	前中間期	増加率	前期	増加率
正社員	1,001	989	101.2%	978	102.4%
パート等	493	487	101.2%	491	100.4%
計	1,495	1,475	101.4%	1,470	101.7%

(パート等は8時間換算)

正社員比率推移

(%)

月別	18年3月	4月	5月	6月	7月	8月	平均
比率	63.7	69.4	68.3	67.0	67.0	66.6	67.0
月別	9月	10月	11月	12月	18年1月	2月	平均
比率	66.6	66.1	65.8	63.5	67.8	67.1	66.1
月別	19年3月	4月	5月	6月	7月	8月	平均
比率	65.3	68.5	67.5	67.3	67.1	66.3	67.0

*平成19年2月期 通期平均 66.6%

*平成18年2月期 通期平均 66.3%

貸借対照表の概要



(金額単位:百万円)

科 目		18年8月	19年2月期	19年8月	前期末増減
資産の部	流動資産計	9,404	11,544	12,597	1,052
	固定資産計	17,257	16,966	16,748	△217
	資産合計	26,661	28,510	29,345	834
負債の部	流動負債計	6,352	6,467	6,293	△173
	固定負債計	669	709	507	△201
	負債合計	7,022	7,176	6,801	△374
純資産の部	資本金	1,515	1,515	1,515	—
	資本剰余金	1,950	1,950	1,950	—
	利益剰余金	17,470	18,883	19,861	978
	自己株式	△1,296	△1,014	△783	231
	純資産合計	19,639	21,334	22,544	1,209
負債・純資産合計		26,661	28,510	29,345	834

(金額単位:百万円)

	18年8月	19年2月	19年8月		18年8月	19年2月	19年8月
資産合計	26,661	28,510	29,345	負債合計	7,022	7,176	6,801
流動資産計	9,404	11,544	12,597	流動負債計	6,352	6,467	6,293
現金及び預金	5,734	5,973	4,865	買掛金	2,727	2,672	2,786
有価証券	2,483	4,484	6,539	短期借入金	336	170	—
棚卸資産	652	672	667	未払金	1,164	1,236	1,327
繰延税金資産	172	177	173	未払法人税等	981	1,146	929
その他	361	235	350	未払消費税等	119	182	109
固定資産計	17,257	16,966	16,748	未払費用	508	644	630
有形固定資産計	13,033	12,769	12,610	賞与引当金	189	160	198
建物	3,932	3,753	3,645	その他	326	255	311
土地	8,511	8,511	8,511	固定負債計	669	709	507
その他	589	505	452	長期借入金	—	—	—
無形固定資産計	71	114	99	退職給付引当金	200	241	258
ソフトウェア	58	103	90	役員退職引当金	237	241	—
その他	13	10	8	その他	231	226	249
投資その他資産計	4,152	4,081	4,038				
投資有価証券	300	300	300	純資産合計	19,639	21,334	22,544
繰延税金資産	185	205	125	資本金	1,515	1,515	1,515
長期差入保証金	3,650	3,546	3,584	資本剰余金計	1,950	1,950	1,950
その他	17	28	28	利益剰余金	17,470	18,883	19,861
				利益準備金	53	53	53
設備投資額	319	395	87	別途積立金	15,700	15,700	17,700
減価償却額	267	546	232	繰越利益剰余金	1,717	3,129	2,108
				自己株式	△1,296	△1,015	△783
有利子負債額	336	170	—	自己株式申込証拠金	—	1	—
				負債・資本合計	26,661	28,510	29,345

キャッシュフローの状況



(金額単位:百万円)

	18年8月	19年2月期	19年8月
営業活動	2,252	4,356	1,462
投資活動	△424	△412	△402
財務活動	△357	△262	△384
現金及び現金同等物の増加	1,471	3,681	675
現金及び現金同等物	8,072	10,282	10,958

キャッシュ・フローの概要

(金額単位:百万円)

	18年8月	19年2月期	19年8月		18年8月	19年2月期	19年8月
営業活動	2,252	4,356	1,462	投資活動	△424	△412	△402
税引前利益	2,210	4,612	2,418	定期預金	30	-	30
減価償却費	267	546	232	有価証券	-	-	△301
その他償却費	14	33	19	固定資産	△426	△506	△85
賞与引当金	54	25	38	貸付金	1	2	△3
退職金関係	22	67	△224	その他投資	△30	98	△39
有形固定資産減損損失	2	2	-	預り保証金	1	△7	△3
仕入債務	220	165	113				
棚卸資産	2	△17	5	財務活動	△357	△262	△384
未払費用	49	186	△13	借入金	△200	△366	△170
未払金	197	272	115	配当金支払	△296	△296	△422
その他流動負債	79	31	55	自己株式処分	138	400	208
法人税等	△834	△1,662	△1,123				
その他	△30	96	△173				

* 当中間期内出店数 0店舗

* 当中間期内改装・店舗設備投資額

千歳烏山店 72百万円

* 前中間期内出店数 2店舗

* 前中間期内出店・店舗設備投資額

三鷹店 117百万円

戸越公園店 119百万円

* 前期下期内出店数 0店舗

* 前中間期内設備投資額

システム関係 22百万円

* 前期下期内設備投資額

システム関係 76百万円

平成20年2月期の見通し



(金額単位:百万円)

	金額	昨対比(%)	売上比(%)
売上高	64,114	102.4	—
売上総利益	15,776	103.7	24.6
営業利益	4,793	104.3	7.5
経常利益	4,849	105.0	7.6
当期純利益	2,744	113.8	4.4

* 既存店売上予算は昨対比101.6%を前提(上期101.1%、下期102.2%)

* 平成20年2月期配当予想 普通配当37円・配当性向15.9%(前期実績 記念配当5円を含む35円・配当性向15.3%)

平成20年2月期の業績予想

(金額単位:千円)

	平成20年2月期		昨対比		当初下期予算		昨対比	
	金額	比率	金額	比率	金額	比率	金額	比率
総売上	65,548,178	—	102.4	—	32,946,550	—	102.2	—
売上値引	1,433,723	2.2	102.2	0.0	705,128	2.1	102.0	0.0
売上高	64,144,455	—	102.4	—	32,241,422	—	102.2	—
売上総利益	15,776,880	24.6	103.7	0.3	8,008,381	24.8	103.2	0.2
家賃等	713,844	1.1	98.7	0.0	355,532	1.1	99.7	0.0
営業総利益	16,490,724	25.7	103.5	0.3	8,363,913	25.9	103.0	0.2
販売管理費	11,697,041	18.2	103.2	0.1	5,813,199	18.0	101.6	△0.1
営業利益	4,793,683	7.5	104.3	0.1	2,550,714	7.9	106.4	0.3
営業外収益	61,695	0.1	112.0	0.0	30,972	0.1	103.1	0.0
営業外費用	5,739	0.0	17.0	0.0	2,748	0.0	12.4	0.0
経常利益	4,869,639	7.6	105.0	0.2	2,578,938	8.0	107.3	0.4
特別利益	0	0.0	—	—	0	0.0	—	0.0
特別損失	19,000	0.0	309.9	0.0	0	0.0	—	0.0
税引前当期利益	4,830,639	7.5	104.7	0.2	2,578,938	8.0	107.3	0.4
当期利益	2,839,111	4.4	103.7	0.0	1,515,719	4.7	105.8	0.2

減価償却費 494百万円

248百万円

設備投資額 120百万円

新店予定数

—

改装店舗

1店舗(千歳烏山店・7月改装オープン)

既存店売上

101.6%

102.2%

直近業績(平成19年9月単月)

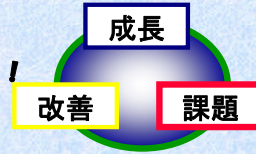
(単位:百万円)

	売上高	売上総利益	粗利率	営業利益	経常利益	既存店売上	既存店客数	既存店客単価
実績値	5,232	1,279	24.5%	365	369	5,232	3,131千人	1,671円
前年同月比	101.4%	104.7%	0.8%	111.2%	117.4%	101.4%	98.7%	102.7%

対処すべき課題



より強い会社・強い組織へ！



◎ **出店開発**……専任体制、受動から能動へ
人材育成・活躍のステージ創り

◎ **値上げ対応**……個店主義、権限委譲
価格≦鮮度・品質・品揃え・接客

◎ **採用対策**……オオゼキのPR強化、高校訪問再開
成長の礎

1. 店舗開発状況

当社の調査による物件発掘（独自案件）

不動産業者、建設業者からの案件情報

新築物件案件・・・東京都区内1件（独自案件）

川崎市内1件（独自案件）

神奈川県内1件（外部情報）

入替物件案件・・・外部情報多数あり、迅速に対応

2. 値上げ対応状況

値上げ方法

規格（容量）変更、商品リニューアル → 適時対応

ex 菓子類、ハム・ソーセージ類等

値上げ通告 → 条件等交渉、競合調査

ex マヨネーズ、食用油、食パン、即席めん等

3. 採用状況

	大卒・短大卒	高卒	合計
平成19年9月時点内定者数	25	70	95
平成18年9月時点内定者数	26	58	84
平成19年4月新入社員数	35	70	105