

平成20年2月期
決算説明会資料

平成20年4月15日



株式会社 **オオゼキ**

03 - 3325 - 8771 (代表)

www.ozeki-net.co.jp

平成20年2月期 決算の概要



(金額単位: 百万円)

| | 金額実績 | 対売上比 | 昨対比 | 対予算 |
|-------|--------|-------|--------|--------|
| 売上高 | 65,013 | — | 103.9% | 101.4% |
| 売上総利益 | 16,099 | 24.8% | 105.8% | 102.0% |
| 営業総利益 | 16,809 | 25.9% | 105.5% | 101.9% |
| 販売管理費 | 11,814 | 18.2% | 104.2% | 101.0% |
| 営業利益 | 4,995 | 7.7% | 108.6% | 104.2% |
| 経常利益 | 5,084 | 7.8% | 110.1% | 104.8% |
| 当期純利益 | 2,952 | 4.5% | 107.8% | 104.0% |

(単位: 千円、%)

| | 17年2月期 実績 | 18年2月期 実績 | 19年2月期 実績 | 20年2月期 | | | |
|---------------|--------------|--------------|--------------|-------------------|-----------|-------|-----------|
| | | | | 実績 | 増減 | 昨対比 | 予算差異 |
| 総売上高 | 53,204,314 | 57,022,722 | 63,985,006 | 66,328,870 | 2,343,864 | 103.7 | 780,692 |
| 売上値引(ポイント) | 1,247,899 | 1,234,960 | 1,402,865 | 1,315,795 | △ 87,070 | 93.8 | △ 117,928 |
| 売上高 | 51,956,415 | 55,787,762 | 62,582,140 | 65,013,075 | 2,430,935 | 103.9 | 898,620 |
| 売上総利益 | 12,280,663 | 13,419,203 | 15,212,557 | 16,099,836 | 887,279 | 105.8 | 322,956 |
| 家賃収入等 | 625,922 | 632,628 | 723,405 | 709,938 | △ 13,467 | 98.1 | △ 3,907 |
| 営業総利益 | 12,906,586 | 14,051,831 | 15,935,962 | 16,809,774 | 873,811 | 105.5 | 319,050 |
| 販売管理費 | 8,850,073 | 9,918,764 | 11,338,118 | 11,814,288 | 476,170 | 104.2 | 120,606 |
| 営業利益 | 4,056,512 | 4,133,067 | 4,597,844 | 4,995,485 | 397,641 | 108.6 | 198,443 |
| 経常利益 | 4,099,001 | 4,167,757 | 4,619,055 | 5,084,208 | 465,152 | 110.1 | 232,210 |
| 税引前当期利益 | 4,093,040 | 4,140,250 | 4,612,948 | 5,043,639 | 430,690 | 109.3 | 209,641 |
| 当期純利益 | 2,344,527 | 2,410,602 | 2,738,400 | 2,952,938 | 214,537 | 107.8 | 115,808 |
| 1株当り当期純利益額(円) | 201.23 | 205.46 | 228.51 | 241.70 | 13.19 | 105.8 | 7.33 |
| ポイントカード付加率 | 2.4 | 2.2 | 2.2 | 2.0 | △ 0.2 | — | △ 0.2 |
| 売上高総利益率 | 23.6 | 24.1 | 24.3 | 24.8 | 0.5 | — | 0.2 |
| 販売管理費比率 | 17.0 | 17.8 | 18.1 | 18.2 | 0.1 | — | △ 0.1 |
| 売上高営業利益率 | 7.8 | 7.4 | 7.4 | 7.7 | 0.3 | — | 0.2 |
| 売上高経常利益率 | 7.9 | 7.5 | 7.4 | 7.8 | 0.4 | — | 0.3 |
| 売上高当期純利益率 | 4.5 | 4.3 | 4.4 | 4.5 | 0.1 | — | 0.1 |
| 店舗数 | 23 | 27 | 29 | 29 | — | 100.0 | — |
| 売場面積(期末) | 12,825 | 15,800 | 16,803 | 16,803 | 0 | 100.0 | — |
| 売場面積(期中平均) | 12,214 | 14,032 | 16,606 | 16,803 | 197 | 101.2 | — |
| 正社員数(期末) | 817 | 895 | 947 | 992 | 45 | 104.8 | — |
| 従業員数(期中平均) | 1,204 | 1,357 | 1,470 | 1,484 | 14 | 101.0 | — |

* 従業員数(期中平均)には、パート等(8時間換算)を含みます。

売上高の状況



(金額単位:百万円)

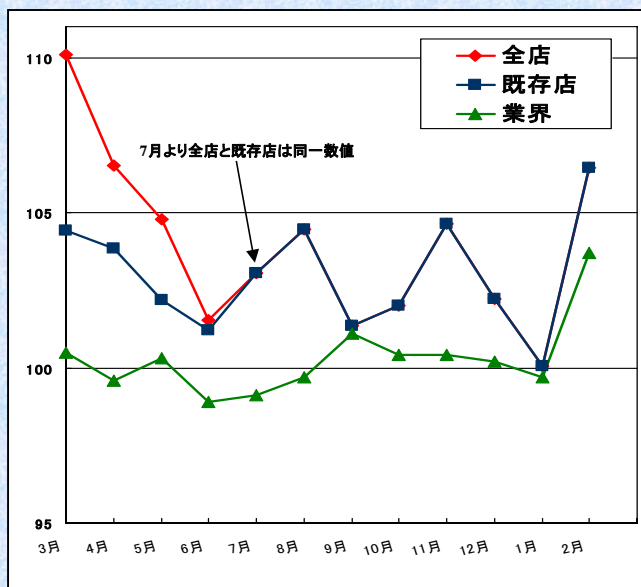
| | 実績 | 昨対比 | 予算比 |
|-----|--------|--------|--------|
| 売上高 | 65,013 | 103.9% | 101.4% |
| 既存店 | 64,280 | 103.0% | 101.3% |

(19年2月期 既存店昨対比 99.3%)

(18年2月期 既存店昨対比 96.5%)

(17年2月期 既存店昨対比 99.8%)

(16年2月期 既存店昨対比 101.2%)



業界数値は日本チェーンストア協会発表の
食品部門店舗調整後の数値

売上高状況

(単位:千円、%)

| | 実績 | 昨年実績 | 差異 | 昨対比 | 予算額 | 差異 | 予算比 |
|--------|------------|------------|-----------|--------|------------|---------|--------|
| 売上高 | 65,013,075 | 62,582,140 | 2,430,935 | 103.9% | 64,114,451 | 898,624 | 101.4% |
| 既存店売上高 | 64,280,084 | 62,425,249 | 1,854,835 | 103.0% | 63,430,469 | 849,615 | 101.3% |

月別売上高状況

(単位:百万円、%)

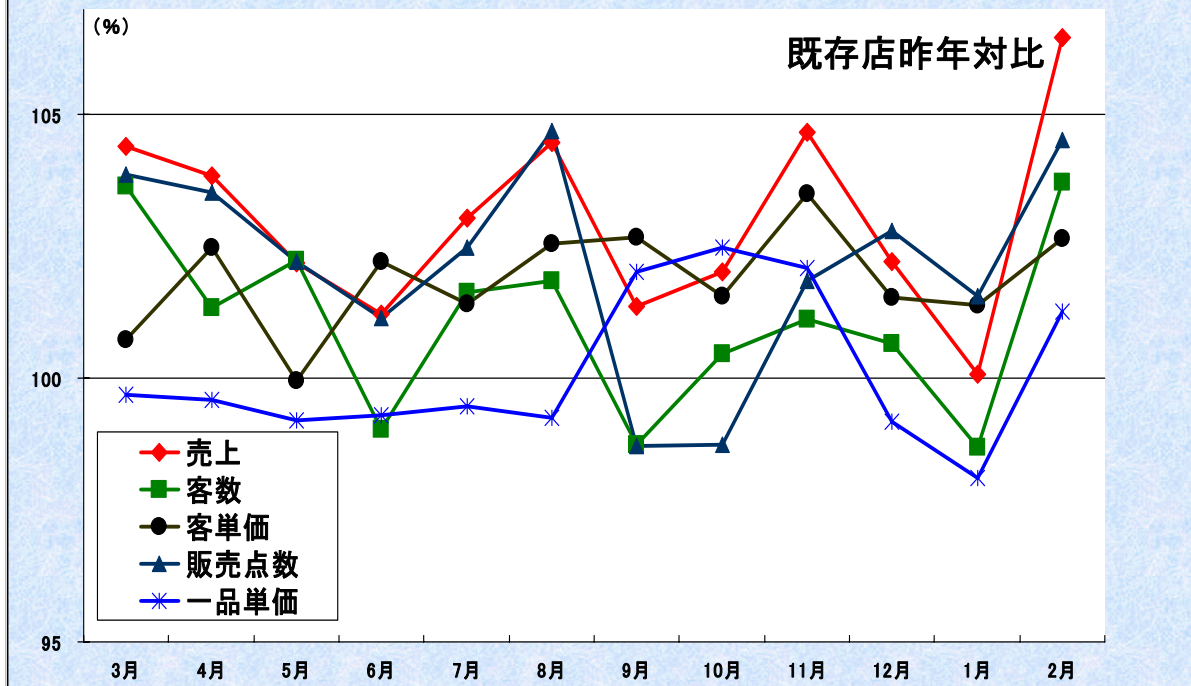
| | 全店売上 | | | 既存店 昨対比 | 前年 昨対比 | 業界 昨対比 | 業界前年 昨対比 |
|-------|--------|-------|-------|------------|-----------|-----------|-------------|
| | 売上 | 予算比 | 昨対比 | | | | |
| 3月 | 5,488 | 104.0 | 110.1 | 104.4 | 97.9 | 100.5 | 97.8 |
| 4月 | 5,488 | 103.1 | 106.5 | 103.9 | 97.1 | 99.6 | 98.9 |
| 5月 | 5,483 | 101.4 | 104.8 | 102.2 | 99.0 | 100.3 | 98.4 |
| 第1四半期 | 16,460 | 102.8 | 107.1 | 103.5 | 98.0 | - | - |
| 6月 | 5,452 | 101.6 | 101.5 | 101.2 | 102.9 | 98.9 | 99.9 |
| 7月 | 5,351 | 101.0 | 103.1 | 103.1 | 99.0 | 99.1 | 99.0 |
| 8月 | 5,320 | 102.3 | 104.5 | 104.5 | 102.6 | 99.7 | 101.5 |
| 第2四半期 | 16,123 | 101.6 | 103.0 | 102.9 | 101.5 | - | - |
| 上期累計 | 32,584 | 102.2 | 105.0 | 103.2 | 99.7 | - | - |
| 9月 | 5,232 | 99.9 | 101.4 | 101.4 | 99.0 | 101.1 | 100.3 |
| 10月 | 5,366 | 100.7 | 102.0 | 102.0 | 98.9 | 100.4 | 100.2 |
| 11月 | 5,351 | 102.5 | 104.7 | 104.7 | 98.1 | 100.4 | 100.3 |
| 第3四半期 | 15,950 | 101.0 | 102.7 | 102.7 | 98.7 | - | - |
| 12月 | 6,279 | 100.8 | 102.2 | 102.2 | 97.8 | 100.2 | 98.8 |
| 1月 | 4,957 | 99.0 | 100.1 | 100.1 | 101.1 | 99.7 | 99.8 |
| 2月 | 5,240 | 100.4 | 106.5 | 106.5 | 99.2 | 103.7 | 100.1 |
| 第4四半期 | 16,477 | 100.1 | 102.9 | 102.9 | 99.3 | - | - |
| 下期累計 | 32,428 | 100.6 | 102.8 | 102.8 | 99.0 | - | - |
| 累計 | 65,013 | 101.4 | 103.9 | 103.0 | 99.3 | - | - |

前期開店店舗

18年3月28日 三鷹店

18年6月6日 戸越公園店

売上関連データ月別状況



既存店昨対データ 月別推移

(%)

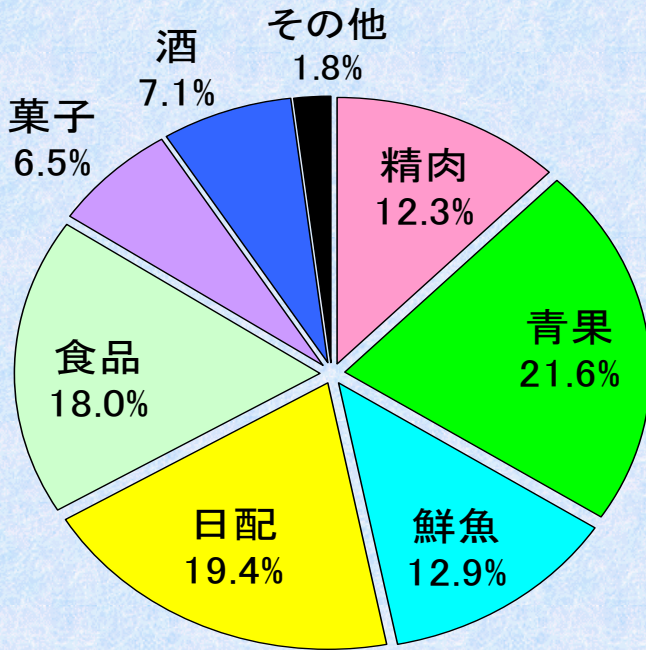
| | 売上 | 客数 | 客単価 | 販売点数 | 一品単価 |
|-------|-------|-------|-------|-------|-------|
| 前期上期 | 99.7 | 99.2 | 100.6 | 97.8 | 101.5 |
| 前期下期 | 99.0 | 98.7 | 100.3 | 96.7 | 101.8 |
| 前期累計 | 99.3 | 98.9 | 100.4 | 97.2 | 101.7 |
| 19年3月 | 104.4 | 103.7 | 100.7 | 103.9 | 99.7 |
| 4月 | 103.9 | 101.3 | 102.5 | 103.5 | 99.6 |
| 5月 | 102.2 | 102.2 | 100.0 | 102.2 | 99.2 |
| 第1四半期 | 103.5 | 102.4 | 101.1 | 103.2 | 99.5 |
| 6月 | 101.2 | 99.0 | 102.2 | 101.1 | 99.3 |
| 7月 | 103.1 | 101.6 | 101.4 | 102.5 | 99.5 |
| 8月 | 104.5 | 101.9 | 102.6 | 104.7 | 99.3 |
| 第2四半期 | 102.9 | 100.8 | 102.1 | 102.8 | 99.3 |
| 上期 | 103.2 | 101.6 | 101.6 | 103.0 | 99.4 |
| 9月 | 101.4 | 98.7 | 102.7 | 98.7 | 102.0 |
| 10月 | 102.0 | 100.5 | 101.6 | 98.7 | 102.5 |
| 11月 | 104.7 | 101.1 | 103.5 | 101.8 | 102.1 |
| 第3四半期 | 102.7 | 100.1 | 102.6 | 99.8 | 102.2 |
| 12月 | 102.2 | 100.7 | 101.5 | 102.8 | 99.2 |
| 20年1月 | 100.1 | 98.7 | 101.4 | 101.6 | 98.1 |
| 2月 | 106.5 | 103.7 | 102.6 | 104.5 | 101.3 |
| 第4四半期 | 102.9 | 101.0 | 101.8 | 103.0 | 99.5 |
| 下期 | 102.8 | 100.6 | 102.2 | 101.3 | 100.9 |
| 累計 | 103.0 | 101.1 | 101.9 | 102.1 | 100.1 |

足元の状況

(%)

| | 売上 | 客数 | 客単価 | 販売点数 | 一品単価 |
|-------|-------|------|-------|------|-------|
| 20年3月 | 102.0 | 98.8 | 103.2 | 98.1 | 103.8 |

部門別状況(1)



部門別売上構成比

生鮮食品
47.2%
惣菜0.4%を含む

一般食品
51.0%

その他
1.8%

部門別売上状況

(単位:千円、%)

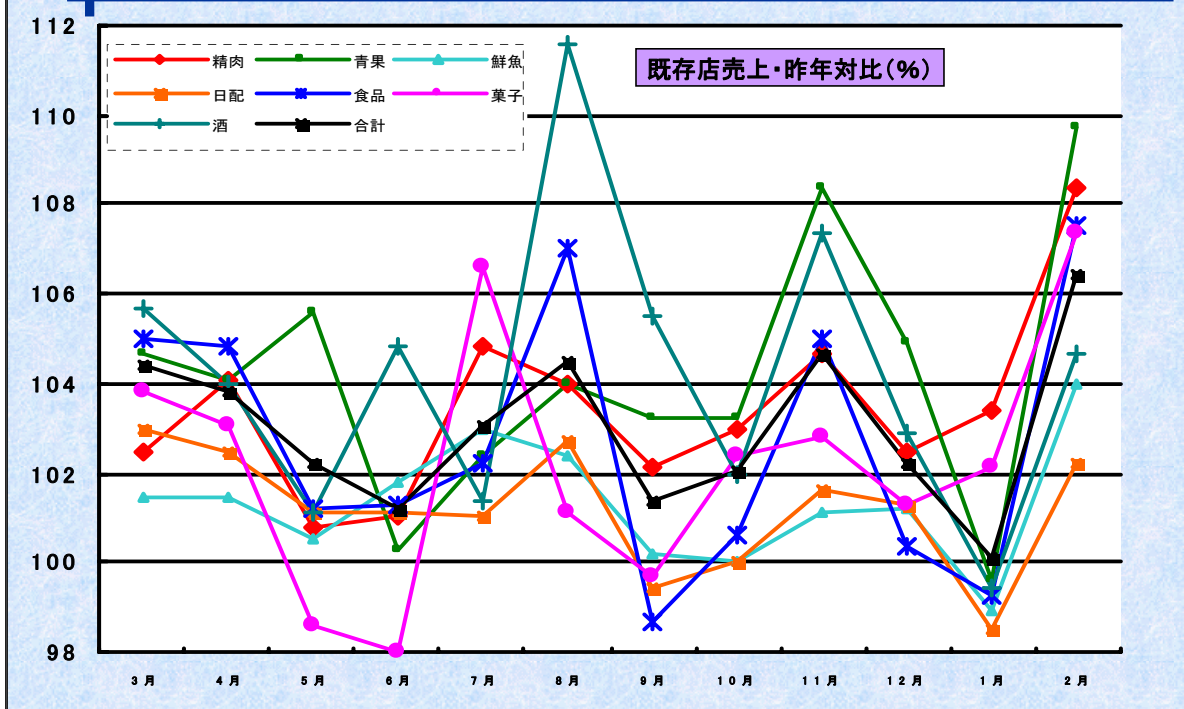
| | 平成19年2月期 | | 平成20年2月期 | | | | 構成比 差異 |
|--------|------------|-------|------------|-------|-------|-------|-----------|
| | 金額 | 構成比 | 金額 | 構成比 | 昨対比 | 予算比 | |
| 精肉 | 7,676,961 | 12.3 | 8,022,491 | 12.3 | 104.5 | 101.2 | 0.0 |
| 青果 | 13,318,254 | 21.3 | 14,012,609 | 21.6 | 105.2 | 102.9 | 0.3 |
| 鮮魚 | 8,208,219 | 13.1 | 8,403,110 | 12.9 | 102.4 | 100.3 | △ 0.2 |
| 惣菜 | 166,900 | 0.2 | 255,468 | 0.4 | 153.1 | 133.0 | 0.2 |
| 生鮮食品小計 | 29,370,336 | 46.9 | 30,693,678 | 47.2 | 104.5 | 101.9 | 0.3 |
| 日配 | 12,288,702 | 19.6 | 12,577,826 | 19.4 | 102.3 | 100.2 | △ 0.2 |
| 食品 | 11,269,789 | 18.0 | 11,690,502 | 18.0 | 103.7 | 101.1 | 0.0 |
| 菓子 | 4,105,550 | 6.6 | 4,243,693 | 6.5 | 103.4 | 100.8 | △ 0.1 |
| 酒 | 4,361,548 | 7.0 | 4,625,004 | 7.1 | 106.0 | 99.2 | 0.1 |
| 一般食品小計 | 32,025,590 | 51.2 | 33,137,026 | 51.0 | 103.5 | 100.4 | △ 0.2 |
| その他 | 1,186,213 | 1.9 | 1,182,370 | 1.8 | 99.7 | 98.9 | △ 0.1 |
| 合計 | 62,582,140 | 100.0 | 65,013,075 | 100.0 | 103.9 | 101.4 | — |

部門別一品単価月別推移(昨年対比)

(単位:%,円)

| | 精肉 | 青果 | 鮮魚 | 日配 | 食品 | 菓子 | 酒 | 合計 |
|---------|-------|-------|-------|-------|-------|-------|-------|-------|
| 3月 | 101.5 | 101.0 | 101.5 | 100.1 | 96.2 | 98.7 | 100.2 | 99.4 |
| 4月 | 101.8 | 101.0 | 100.2 | 98.1 | 98.7 | 96.9 | 99.7 | 99.3 |
| 5月 | 100.7 | 101.6 | 98.5 | 99.3 | 95.6 | 98.9 | 102.4 | 99.0 |
| 6月 | 101.5 | 96.8 | 98.1 | 99.8 | 102.4 | 97.7 | 105.8 | 99.5 |
| 7月 | 101.3 | 101.0 | 94.7 | 99.3 | 98.5 | 98.0 | 102.4 | 99.5 |
| 8月 | 103.0 | 96.4 | 98.7 | 99.7 | 100.4 | 99.5 | 104.3 | 99.3 |
| 上期 | 101.6 | 99.5 | 98.6 | 99.4 | 98.6 | 98.3 | 102.5 | 99.3 |
| 9月 | 102.7 | 104.3 | 108.9 | 99.8 | 99.2 | 99.6 | 102.9 | 102.0 |
| 10月 | 100.4 | 106.5 | 103.8 | 100.4 | 100.9 | 100.8 | 102.4 | 102.5 |
| 11月 | 101.9 | 107.7 | 101.2 | 98.5 | 101.7 | 99.2 | 105.1 | 102.1 |
| 12月 | 101.4 | 97.5 | 99.2 | 98.8 | 99.9 | 103.2 | 101.7 | 99.2 |
| 1月 | 100.3 | 90.4 | 104.5 | 99.0 | 103.9 | 103.4 | 101.6 | 98.1 |
| 2月 | 100.8 | 100.6 | 105.0 | 99.8 | 103.0 | 103.2 | 103.9 | 101.3 |
| 下期 | 101.2 | 101.2 | 103.8 | 99.4 | 101.4 | 101.6 | 102.9 | 100.9 |
| 年間 | 101.4 | 100.4 | 101.1 | 99.4 | 99.9 | 99.9 | 102.7 | 100.1 |
| 今期実績(円) | 349 | 124 | 342 | 150 | 220 | 136 | 551 | 193 |
| 前期実績(円) | 344 | 124 | 338 | 151 | 220 | 136 | 537 | 193 |

部門別状況(2)



既存店部門別売上月別推移(昨年対比)

(単位:%)

| | 精肉 | 青果 | 鮮魚 | 日配 | 食品 | 菓子 | 酒 | 合計 |
|------|-------|-------|-------|-------|-------|-------|-------|-------|
| 前期上期 | 99.5 | 101.0 | 100.3 | 98.2 | 98.2 | 98.6 | 104.8 | 99.7 |
| 前期下期 | 98.8 | 99.1 | 97.1 | 98.1 | 99.5 | 98.8 | 105.3 | 99.0 |
| 前期年間 | 99.1 | 100.0 | 98.6 | 98.1 | 98.9 | 98.7 | 105.1 | 99.3 |
| 3月 | 102.5 | 104.7 | 101.5 | 103.0 | 105.0 | 103.8 | 105.7 | 104.4 |
| 4月 | 104.1 | 104.1 | 101.5 | 102.5 | 104.8 | 103.1 | 104.0 | 103.9 |
| 5月 | 100.8 | 105.6 | 100.5 | 101.1 | 101.2 | 98.6 | 101.1 | 102.2 |
| 6月 | 101.0 | 100.3 | 101.8 | 101.1 | 101.3 | 98.0 | 104.8 | 101.2 |
| 7月 | 104.8 | 102.4 | 103.0 | 101.0 | 102.2 | 106.6 | 101.4 | 103.1 |
| 8月 | 104.0 | 104.0 | 102.4 | 102.7 | 107.0 | 101.1 | 111.6 | 104.5 |
| 上期 | 102.8 | 103.5 | 101.8 | 101.9 | 103.4 | 101.8 | 104.7 | 103.2 |
| 9月 | 102.1 | 103.2 | 100.2 | 99.4 | 98.7 | 99.7 | 105.5 | 101.4 |
| 10月 | 103.0 | 103.2 | 100.0 | 100.0 | 100.6 | 102.4 | 102.0 | 102.1 |
| 11月 | 104.7 | 108.4 | 101.1 | 101.6 | 105.0 | 102.8 | 107.4 | 104.7 |
| 12月 | 102.5 | 104.9 | 101.2 | 101.3 | 100.4 | 101.3 | 102.9 | 102.2 |
| 1月 | 103.4 | 99.6 | 98.9 | 98.5 | 99.3 | 102.1 | 99.4 | 100.1 |
| 2月 | 108.4 | 109.7 | 104.0 | 102.2 | 107.5 | 107.4 | 104.7 | 106.5 |
| 下期 | 104.0 | 104.7 | 100.9 | 100.5 | 101.8 | 102.7 | 103.7 | 102.8 |
| 年間 | 103.4 | 104.1 | 101.4 | 101.2 | 102.7 | 102.3 | 104.2 | 103.0 |

(100.2)

(酒類販売免許調整後)

酒類販売免許取得店舗

大森店 19年4月、東高円寺店 18年5月、久が原店 18年12月、三鷹店 18年3月、戸越公園店 18年12月

足元の状況

| | 精肉 | 青果 | 鮮魚 | 日配 | 食品 | 菓子 | 酒 | 合計 |
|-------|-------|-------|------|------|-------|-------|-------|-------|
| 20年2月 | 104.2 | 103.9 | 99.8 | 99.1 | 103.6 | 101.8 | 101.4 | 102.0 |

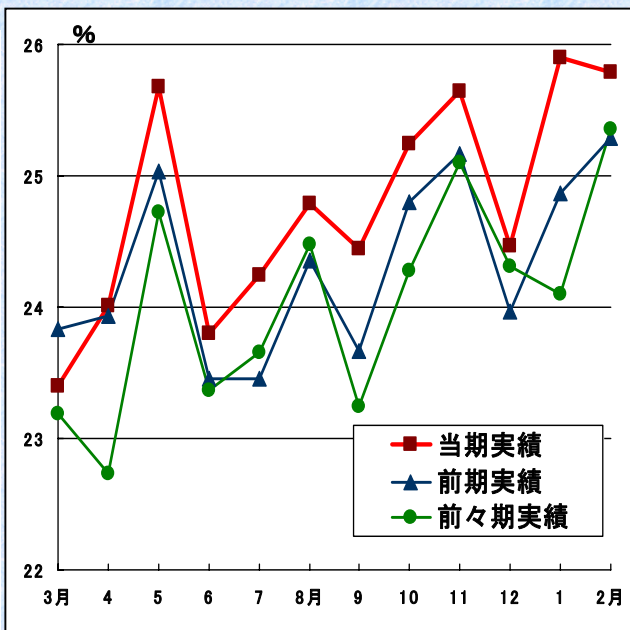
売上総利益の状況



(金額単位:百万円)

| | 実績 | 昨対比 |
|------------|--------|--------|
| 粗利額 | 16,099 | 105.8% |
| 粗利率 | 24.8% | 0.5% |
| ポイントカード付加率 | 2.0% | △0.2% |
| 家賃等 | 709 | 98.1% |
| 営業総利益 | 16,809 | 105.5% |
| 営業総利益率 | 25.9% | 0.4% |

*ポイントカード付加率は売上値引計上分



粗利率月別推移

(単位:%)

| | 3月 | 4月 | 5月 | 6月 | 7月 | 8月 | 累計 |
|------|-------|------|------|------|------|------|------|
| 今期実績 | 23.4 | 24.0 | 25.7 | 23.8 | 24.3 | 24.8 | 24.3 |
| 前期実績 | 23.9 | 23.9 | 25.0 | 23.5 | 23.5 | 24.4 | 24.0 |
| 差引 | △ 0.5 | 0.1 | 0.7 | 0.3 | 0.8 | 0.4 | 0.3 |

| | 9月 | 10月 | 11月 | 12月 | 1月 | 2月 | 下期 | 累計 |
|------|------|------|------|------|------|------|------|------|
| 今期実績 | 24.5 | 25.2 | 25.6 | 24.5 | 25.9 | 25.8 | 25.2 | 24.8 |
| 前期実績 | 23.7 | 24.7 | 25.2 | 24.0 | 24.9 | 25.3 | 24.6 | 24.3 |
| 差引 | 0.8 | 0.5 | 0.4 | 0.5 | 1.0 | 0.5 | 0.6 | 0.5 |

ポイントカード付加率月別推移

(単位:%)

| | 3月 | 4月 | 5月 | 6月 | 7月 | 8月 | 累計 |
|------|-------|-------|-------|-------|-------|-----|-------|
| 今期実績 | 2.0 | 2.1 | 1.7 | 2.3 | 1.9 | 2.0 | 2.0 |
| 前期実績 | 2.3 | 2.2 | 2.1 | 2.5 | 2.4 | 1.9 | 2.2 |
| 差引 | △ 0.3 | △ 0.1 | △ 0.4 | △ 0.2 | △ 0.5 | 0.1 | △ 0.2 |

| | 9月 | 10月 | 11月 | 12月 | 1月 | 2月 | 下期 | 累計 |
|------|-------|-------|-------|-----|-------|-------|-------|-------|
| 今期実績 | 2.0 | 1.9 | 2.1 | 2.2 | 2.2 | 1.6 | 2.0 | 2.0 |
| 前期実績 | 2.2 | 2.1 | 2.2 | 2.2 | 2.3 | 1.8 | 2.1 | 2.2 |
| 差引 | △ 0.2 | △ 0.2 | △ 0.1 | 0.0 | △ 0.1 | △ 0.2 | △ 0.1 | △ 0.2 |

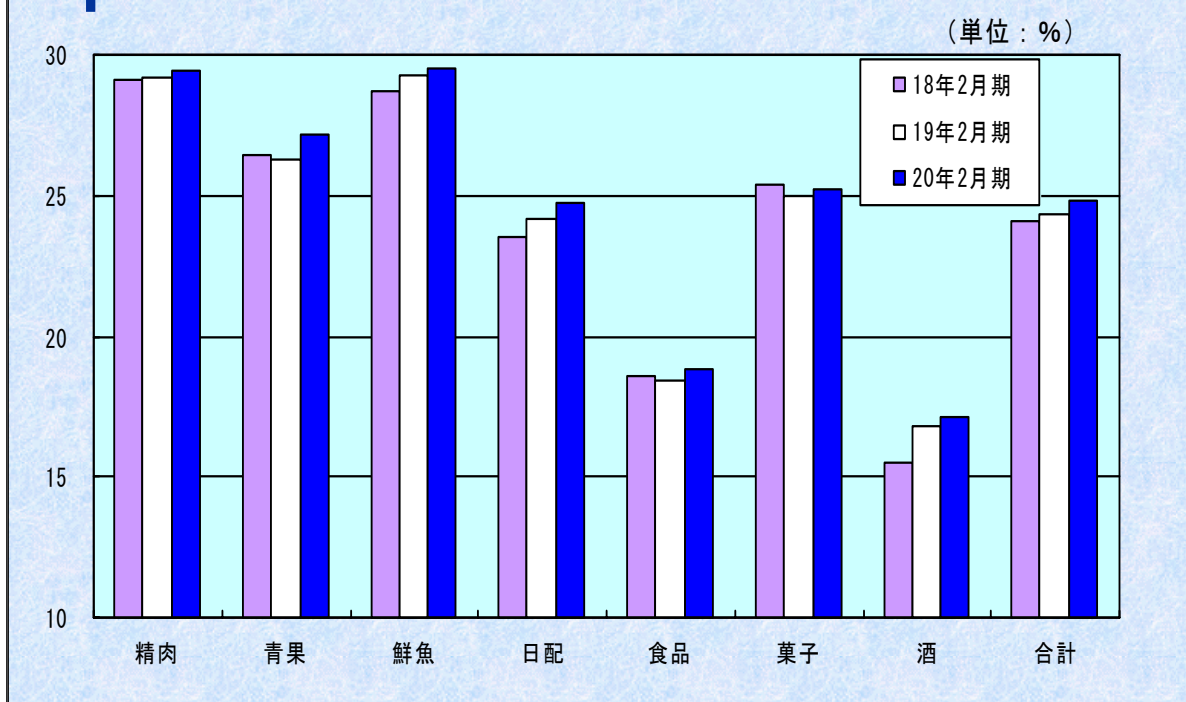
家賃等の状況

(単位:千円、%)

| | 19年2月期 | 20年2月期 | 増減 | 昨対比 | 対予算 | 対予算比 |
|--------|---------|---------|----------|-------|---------|-------|
| 不動産家賃 | 223,013 | 221,955 | △ 1,057 | 99.5% | △ 1,634 | 99.3% |
| テナント家賃 | 500,392 | 487,982 | △ 12,409 | 97.5% | △ 2,273 | 99.5% |
| 家賃等計 | 723,405 | 709,938 | △ 13,467 | 98.1% | △ 3,907 | 99.5% |

(対売上比) (1.2) (1.1) (△0.1)

部門別粗利益の状況



部門別粗利率状況

(単位：%)

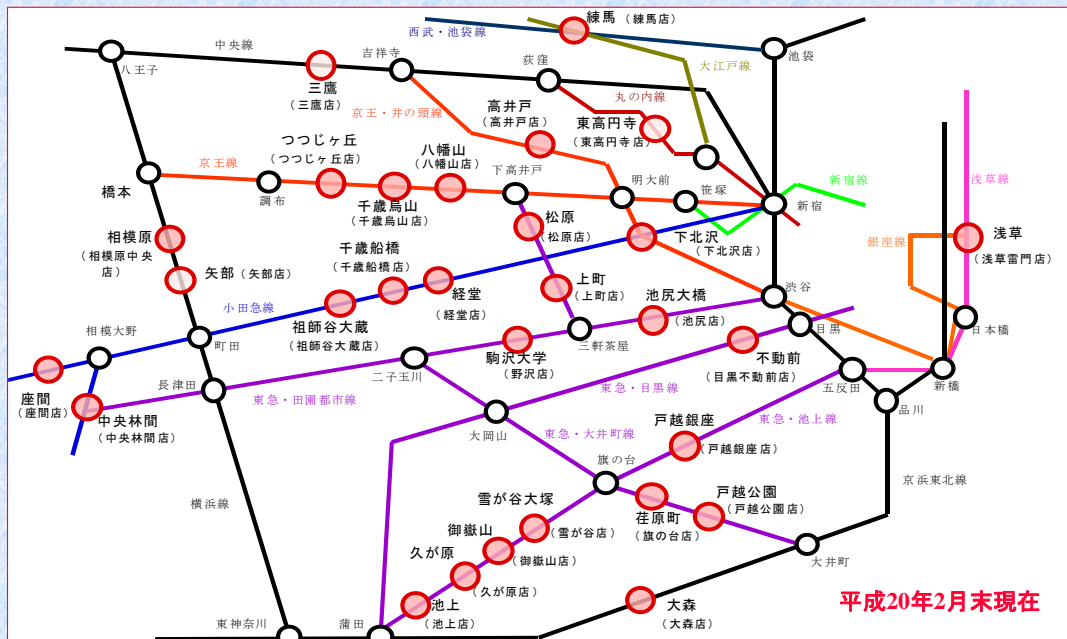
| | 18年2月期 | 19年2月期 | 20年2月期 | 増減 | 19年8月期 | 増減 |
|----|--------|--------|--------|-----|--------|-------|
| 精肉 | 29.1 | 29.2 | 29.4 | 0.2 | 29.2 | 0.2 |
| 青果 | 26.4 | 26.3 | 27.2 | 0.9 | 26.9 | 0.3 |
| 鮮魚 | 28.7 | 29.3 | 29.5 | 0.2 | 29.6 | △ 0.1 |
| 日配 | 23.5 | 24.2 | 24.7 | 0.5 | 24.0 | 0.7 |
| 食品 | 18.6 | 18.4 | 18.8 | 0.4 | 18.0 | 0.8 |
| 菓子 | 25.4 | 25.0 | 25.2 | 0.2 | 25.1 | 0.1 |
| 酒 | 15.5 | 16.8 | 17.1 | 0.3 | 16.6 | 0.5 |
| 合計 | 24.1 | 24.3 | 24.8 | 0.5 | 24.3 | 0.5 |

部門別粗利率月別推移

(単位：%)

| | 精肉 | 青果 | 鮮魚 | 日配 | 食品 | 菓子 | 酒 | 合計 |
|-------------|------|------|------|------|------|------|------|------|
| 3月 | 28.6 | 25.5 | 28.4 | 23.0 | 17.1 | 24.6 | 16.2 | 23.4 |
| 4月 | 29.8 | 26.4 | 29.4 | 23.3 | 17.5 | 24.8 | 16.5 | 24.0 |
| 5月 | 30.1 | 27.9 | 31.4 | 25.6 | 19.5 | 26.1 | 18.0 | 25.7 |
| 6月 | 27.8 | 27.7 | 29.6 | 23.3 | 17.3 | 24.4 | 15.5 | 23.8 |
| 7月 | 29.6 | 26.5 | 30.4 | 23.4 | 17.9 | 24.9 | 16.7 | 24.3 |
| 8月 | 29.0 | 27.5 | 28.3 | 25.5 | 18.8 | 25.9 | 16.9 | 24.8 |
| 上半期 | 29.2 | 26.9 | 29.6 | 24.0 | 18.0 | 25.1 | 16.6 | 24.3 |
| 9月 | 29.3 | 26.8 | 29.1 | 24.0 | 18.6 | 24.9 | 16.2 | 24.5 |
| 10月 | 30.1 | 27.9 | 30.4 | 24.5 | 19.1 | 24.8 | 17.1 | 25.2 |
| 11月 | 31.1 | 27.4 | 29.4 | 26.1 | 20.2 | 25.5 | 18.3 | 25.6 |
| 12月 | 25.7 | 26.0 | 28.3 | 26.1 | 20.1 | 24.9 | 17.4 | 24.5 |
| 1月 | 32.1 | 29.4 | 30.5 | 25.0 | 19.0 | 25.0 | 17.6 | 25.9 |
| 2月 | 30.4 | 27.2 | 29.4 | 26.0 | 20.4 | 26.6 | 18.7 | 25.8 |
| 下半期 | 29.7 | 27.4 | 29.5 | 25.3 | 19.6 | 25.3 | 17.6 | 25.2 |
| 年間 | 29.4 | 27.2 | 29.5 | 24.7 | 18.8 | 25.2 | 17.1 | 24.8 |
| --- 昨対比 --- | 0.2 | 0.9 | 0.2 | 0.5 | 0.4 | 0.2 | 0.3 | 0.5 |

店舗の状況



店舗の状況

平成20年2月末現在

| 店舗名 | 売面積 | 20年2月期売上 | 昨対比 | 1日平均客来店数 | Pカード会員数 | 会員売上比率 | 自社所有 |
|-------|--------|----------|---------|----------|---------|--------|------|
| 松原 | 763 | 3,590 | 99.5 | 3,801 | 22,069 | 93.4 | ○ |
| 中央林間 | 381 | 2,031 | 98.8 | 2,877 | 21,812 | 91.6 | ○ |
| 経堂 | 390 | 1,308 | 96.1 | 1,958 | 12,544 | 93.2 | |
| 座間 | 579 | 1,405 | 96.6 | 1,785 | 13,141 | 91.7 | |
| 御嶽山 | 461 | 2,310 | 100.0 | 3,182 | 17,332 | 93.7 | |
| 矢部 | 580 | 1,916 | 103.8 | 2,766 | 23,076 | 90.0 | ○ |
| 目黒不動前 | 419 | 2,591 | 98.7 | 3,680 | 23,301 | 88.1 | ○ |
| 池上 | 457 | 3,621 | 101.3 | 5,032 | 31,867 | 90.7 | |
| 戸越銀座 | 452 | 2,201 | 96.6 | 3,995 | 22,392 | 94.0 | ○ |
| つつじヶ丘 | 451 | 2,295 | 101.7 | 3,938 | 22,588 | 84.9 | |
| 旗の台 | 454 | 2,871 | 103.2 | 4,627 | 22,387 | 88.7 | |
| 野沢 | 502 | 1,763 | 100.1 | 2,611 | 17,123 | 88.8 | |
| 上町 | 982 | 3,678 | 105.9 | 4,732 | 27,627 | 89.7 | ○ |
| 高井戸 | 1,123 | 2,629 | 99.6 | 3,671 | 27,035 | 86.3 | |
| 雪が谷 | 503 | 2,336 | 101.8 | 3,831 | 19,537 | 89.6 | |
| 池尻 | 638 | 2,814 | 104.8 | 4,323 | 22,322 | 86.5 | |
| 大森 | 959 | 2,336 | 107.3 | 4,052 | 44,044 | 84.3 | |
| 祖師谷大蔵 | 486 | 2,093 | 102.0 | 4,014 | 37,781 | 86.2 | |
| 千歳烏山 | 516 | 1,817 | 97.5 | 4,624 | 37,675 | 86.8 | |
| 東高円寺 | 436 | 2,184 | 106.7 | 3,429 | 19,553 | 87.3 | |
| 浅草雷門 | 369 | 1,519 | 100.9 | 3,532 | 33,407 | 76.1 | |
| 久が原 | 433 | 1,239 | 108.4 | 2,411 | 11,884 | 91.6 | |
| 練馬 | 523 | 2,082 | 101.0 | 3,349 | 30,698 | 86.0 | |
| 千歳船橋 | 548 | 2,223 | 107.7 | 3,826 | 18,726 | 88.2 | |
| 相模原中央 | 995 | 1,533 | 99.5 | 2,820 | 36,389 | 80.1 | |
| 下北沢 | 815 | 2,972 | 114.3 | 5,561 | 35,243 | 81.9 | ○ |
| 八幡山 | 585 | 1,833 | 104.7 | 3,582 | 14,551 | 86.2 | |
| 三鷹 | 392 | 2,138 | 18年3月開店 | 4,382 | 35,253 | 78.5 | |
| 戸越公園 | 611 | 1,669 | 18年6月開店 | 2,852 | 9,043 | 88.1 | |
| 合計 | 16,803 | 65,013 | 103.9 | 3,629 | 710,400 | 87.5 | 7店舗 |

(m) (百万円) (%) (人) (人) (%)

* 地域別店舗状況 東京都内 25 店舗 (世田谷区 10 店舗、大田区内 5 店舗、品川区内 4 店舗、杉並区内 2 店舗、台東区・練馬区・調布市・三鷹市内各 1 店舗)
 神奈川県内 4 店舗 (相模原市内 2 店舗、大和市・座間市内各 1 店舗)

* 千歳烏山店改装休業期間 (19年6月25日~7月12日) 戸越銀座店改装休業 (20年2月17日~28日)

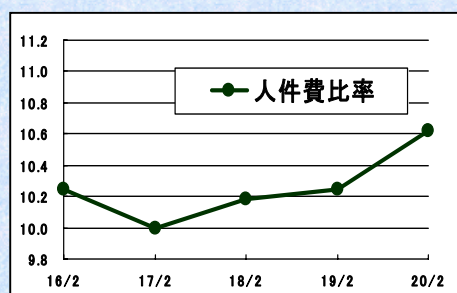
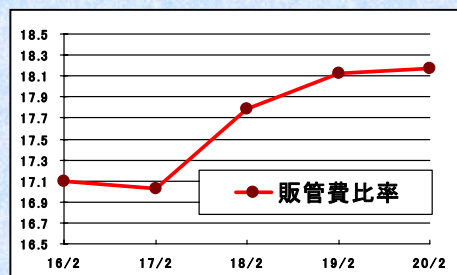
販売管理費及び人件費の状況



(金額単位:百万円)

| | 金額 | 昨対比 | 予算比 |
|-------|--------|--------|--------|
| 販管費計 | 11,814 | 104.2% | 101.0% |
| 販管費比率 | 18.2% | 0.1% | △0.1% |
| 人件費 | 6,905 | 107.7% | 102.8% |
| 人件費比率 | 10.6% | 0.4% | 0.1% |

(売上) (103.9%) (101.4%)
 (正社員数・期中平均) (102.1%)
 (全従業員数・期中平均) (101.0%)



販売管理費の状況

(金額単位:千円)

| | 17年2月期 | 18年2月期 | 19年2月期 | 20年2月期 | 増減 | |
|-------|--------|-----------|-----------|------------|------------|----------|
| 人件費 | 金額 | 5,195,097 | 5,669,849 | 6,413,867 | 6,905,585 | 491,718 |
| | 比率 | 10.0 | 10.2 | 10.2 | 10.6 | 0.4 |
| 運賃 | 金額 | 281,379 | 322,680 | 372,627 | 384,094 | 11,467 |
| | 比率 | 0.5 | 0.6 | 0.6 | 0.6 | 0.0 |
| 包装費 | 金額 | 445,854 | 487,815 | 554,123 | 569,591 | 15,468 |
| | 比率 | 0.9 | 0.9 | 0.9 | 0.9 | △ 0.0 |
| 広告宣伝費 | 金額 | 337,302 | 374,248 | 444,613 | 429,875 | △ 14,738 |
| | 比率 | 0.6 | 0.7 | 0.7 | 0.7 | △ 0.0 |
| 水道光熱費 | 金額 | 421,896 | 473,680 | 536,760 | 547,654 | 10,894 |
| | 比率 | 0.8 | 0.8 | 0.9 | 0.8 | △ 0.1 |
| 賃借料 | 金額 | 957,994 | 1,129,482 | 1,341,053 | 1,357,228 | 16,175 |
| | 比率 | 1.8 | 2.0 | 2.1 | 2.1 | △ 0.0 |
| 減価償却費 | 金額 | 410,866 | 467,057 | 546,250 | 478,302 | △ 67,948 |
| | 比率 | 0.8 | 0.8 | 0.9 | 0.7 | △ 0.2 |
| 租税公課 | 金額 | 101,885 | 167,771 | 192,754 | 175,029 | △ 17,725 |
| | 比率 | 0.2 | 0.3 | 0.3 | 0.3 | △ 0.0 |
| その他 | 金額 | 697,797 | 826,178 | 935,930 | 966,926 | 30,996 |
| | 比率 | 1.3 | 1.5 | 1.5 | 1.4 | △ 0.1 |
| 販管費計 | 金額 | 8,850,073 | 9,918,764 | 11,337,977 | 11,814,288 | 476,311 |
| | 比率 | 17.0 | 17.8 | 18.1 | 18.2 | 0.1 |

正社員比率推移

(単位:%)

| 月別 | 3月 | 4月 | 5月 | 6月 | 7月 | 8月 | 平均 | |
|------|------|------|------|------|------|------|------|------|
| 今期比率 | 65.3 | 68.5 | 67.5 | 67.3 | 67.1 | 66.3 | 67.0 | |
| 前期比率 | 63.7 | 69.4 | 68.3 | 67.0 | 67.0 | 66.6 | 67.0 | |
| 月別 | 9月 | 10月 | 11月 | 12月 | 1月 | 2月 | 平均 | 通期平均 |
| 今期比率 | 67.1 | 67.0 | 67.6 | 65.7 | 69.7 | 68.8 | 67.6 | 67.3 |
| 前期比率 | 66.6 | 66.1 | 65.8 | 63.5 | 67.8 | 67.1 | 66.1 | 66.6 |

*平成18年2月期 通期平均 66.3%

*平成17年2月期 通期平均 67.7%

貸借対照表の概要



| 科 目 | | 19年2月期 | 20年2月期 | 増 減 |
|-------|---------|---------|--------|-------|
| 資産の部 | 流動資産計 | 11,544 | 14,396 | 2,851 |
| | 固定資産計 | 16,966 | 16,559 | ▲ 406 |
| | 資産合計 | 28,510 | 30,955 | 2,444 |
| 負債の部 | 流動負債計 | 6,467 | 6,366 | ▲ 100 |
| | 固定負債計 | 709 | 517 | ▲ 191 |
| | 負債合計 | 7,176 | 6,883 | ▲ 292 |
| 純資産の部 | 資本金 | 1,515 | 1,515 | - |
| | 資本準備金 | 1,950 | 1,950 | - |
| | 利益準備金 | 53 | 53 | - |
| | 別途積立金 | 15,700 | 17,700 | 2,000 |
| | 自己株式 | ▲ 1,015 | ▲ 783 | 232 |
| | 繰越利益剰余金 | 3,129 | 3,635 | 506 |
| | 純資産合計 | 21,334 | 24,071 | 2,737 |
| 総 資 産 | | 28,510 | 30,955 | 2,444 |

(金額単位:百万円)

(金額単位:百万円)

| | 19年2月 | 20年2月 | 増減 | | 19年2月 | 20年2月 | 増減 |
|----------|--------|--------|-------|----------|---------|--------|-------|
| 資産合計 | 28,510 | 30,955 | 2,444 | 負債合計 | 7,176 | 6,883 | ▲ 292 |
| 流動資産計 | 11,544 | 14,396 | 2,851 | 流動負債計 | 6,467 | 6,366 | ▲ 100 |
| 現金及び預金 | 5,973 | 6,746 | 773 | 買掛金 | 2,672 | 2,745 | 72 |
| 有価証券 | 4,484 | 6,546 | 2,061 | 短期借入金 | 170 | - | ▲ 170 |
| 棚卸資産 | 672 | 696 | 24 | 未払金 | 1,236 | 1,389 | 153 |
| 繰延税金資産 | 177 | 173 | ▲ 4 | 未払法人税等 | 1,146 | 1,043 | ▲ 103 |
| その他 | 235 | 231 | ▲ 3 | 未払消費税等 | 182 | 130 | ▲ 51 |
| 固定資産計 | 16,966 | 16,559 | ▲ 406 | 未払費用 | 644 | 649 | 5 |
| 有形固定資産計 | 12,769 | 12,467 | ▲ 302 | 賞与引当金 | 160 | 165 | 5 |
| 建物 | 3,753 | 3,521 | ▲ 231 | その他 | 255 | 243 | ▲ 12 |
| 土地 | 8,511 | 8,511 | - | 固定負債計 | 709 | 517 | ▲ 191 |
| その他 | 505 | 433 | ▲ 71 | 長期借入金 | - | - | - |
| 無形固定資産計 | 114 | 97 | ▲ 17 | 退職給付引当金 | 241 | 285 | 43 |
| ソフトウェア | 103 | 91 | ▲ 12 | 役員退職引当金 | 241 | - | ▲ 241 |
| その他 | 10 | 6 | ▲ 4 | その他 | 226 | 232 | 6 |
| 投資その他資産計 | 4,081 | 3,994 | ▲ 86 | | | | |
| 投資有価証券 | 300 | 300 | - | 純資産合計 | 21,334 | 24,071 | 2,737 |
| 繰延税金資産 | 205 | 136 | ▲ 69 | 資本金 | 1,515 | 1,515 | - |
| 差入保証金 | 3,546 | 3,502 | ▲ 44 | 資本準備金計 | 1,950 | 1,950 | - |
| その他 | 28 | 56 | 27 | 利益準備金 | 53 | 53 | - |
| 設備投資額 | 395 | 232 | ▲ 163 | 別途積立金 | 15,700 | 17,700 | 2,000 |
| 減価償却額 | 546 | 478 | ▲ 67 | 自己株式 | ▲ 1,015 | ▲ 783 | 232 |
| 有利子負債額 | 170 | - | ▲ 170 | 自己株式申込金 | 1 | - | ▲ 1 |
| | | | | 繰越利益剰余金 | 3,129 | 3,635 | 506 |
| | | | | 負債・純資産合計 | 28,510 | 30,955 | 2,444 |

キャッシュフローの状況



| | 19年2月期 | 20年2月期 | 増減 |
|--------------|--------|---------|---------|
| 営業活動 | 4,356 | 3,386 | △ 969 |
| 投資活動 | △ 412 | △ 2,466 | △ 2,054 |
| 財務活動 | △ 262 | △ 384 | △ 122 |
| 現金及び現金同等物の増加 | 3,681 | 534 | △ 3,146 |
| 現金及び現金同等物 | 10,282 | 10,817 | 534 |

(金額単位:百万円)

キャッシュ・フローの概要

(金額単位:百万円)

| | 19年2月 | 20年2月 | 増減 | | 19年2月 | 20年2月 | 増減 |
|-------------|--------------|--------------|--------------|-------------|--------------|----------------|----------------|
| 営業活動 | 4,356 | 3,386 | △ 969 | 投資活動 | △ 412 | △ 2,466 | △ 2,054 |
| 税引前利益 | 4,612 | 5,043 | 430 | 定期預金 | 0 | 0 | 0 |
| 減価償却費 | 546 | 478 | △ 67 | 有価証券 | 0 | △ 2,299 | △ 2,299 |
| 資産償却費 | 33 | 38 | 4 | 投資有価証券 | 0 | 0 | 0 |
| 賞与引当金 | 25 | 5 | △ 20 | 固定資産 | △ 506 | △ 154 | 351 |
| 退職金関係 | 67 | △ 197 | △ 268 | 貸付金 | 2 | △ 9 | △ 12 |
| 仕入債務 | 165 | 72 | △ 92 | その他投資 | 98 | 17 | △ 81 |
| 棚卸資産 | △ 17 | △ 24 | △ 6 | 預り保証金 | △ 7 | △ 21 | △ 13 |
| 未払金 | 272 | 75 | △ 196 | | | | |
| 未払費用 | 186 | 5 | △ 181 | 財務活動 | △ 262 | △ 384 | △ 122 |
| その他流動負債 | 31 | △ 12 | △ 43 | 借入金 | △ 366 | △ 170 | 196 |
| 法人税等 | △ 1,662 | △ 2,119 | △ 457 | 自己株式売却 | 399 | 208 | △ 192 |
| その他 | 95 | 21 | △ 72 | 配当金支払 | △ 296 | △ 423 | △ 126 |

* 前期出店数 2店舗

* 当期出店数 該当なし

* 前期出店・店舗設備投資額

* 当期出店・店舗設備投資額

三鷹店 117百万円

該当なし

戸越公園店 119百万円

* 前期店舗改装設備投資額

* 当期店舗改装設備投資額

該当なし

千歳烏山店 72百万円

戸越銀座店 75百万円

* 前期その他投資額

* 当期その他投資額

システム投資額 32百万円

システム投資額 16百万円

平成21年2月期の見通し



(単位:百万円)

| | 金額実績 | 対売上比 | 昨対比 |
|-------|--------|-------|--------|
| 売上高 | 65,516 | — | 100.8% |
| 売上総利益 | 16,296 | 24.9% | 101.2% |
| 営業総利益 | 16,977 | 25.9% | 101.0% |
| 販売管理費 | 11,887 | 18.1% | 100.6% |
| 営業利益 | 5,090 | 7.8% | 101.9% |
| 経常利益 | 5,184 | 7.9% | 102.0% |
| 当期純利益 | 3,067 | 4.7% | 103.9% |

* 新店の予算計上はしていません。

* 店舗改装は1店舗を予定しております。

平成21年2月期の業績予想

(金額単位:千円)

| | 平成21年2月期 | | 昨対比 | | 平成20年2月期 | |
|---------|-------------|--------|---------|-------|-------------|--------|
| | 金額 | 比率 | 金額 | 比率 | 金額 | 比率 |
| 総売上 | 66,908,333 | — | 100.9 | — | 66,328,870 | — |
| 売上値引 | 1,391,532 | 2.1 | 105.8 | 0.1 | 1,315,795 | 2.0 |
| 売上高 | 65,516,801 | — | 100.8 | — | 65,013,075 | — |
| 売上総利益 | 16,296,699 | 24.9 | 101.2 | 0.1 | 16,099,836 | 24.8 |
| 家賃等 | 680,826 | 1.0 | 95.9 | △ 0.1 | 709,937 | 1.1 |
| 営業総利益 | 16,977,525 | 25.9 | 101.0 | 0.1 | 16,809,774 | 25.9 |
| 販売管理費 | 11,887,330 | 18.1 | 100.6 | △ 0.0 | 11,814,288 | 18.2 |
| (内人件費) | (6,972,007) | (10.6) | (100.2) | (0.0) | (6,905,582) | (10.6) |
| 営業利益 | 5,090,195 | 7.8 | 101.9 | 0.1 | 4,995,485 | 7.7 |
| 営業外収益 | 98,715 | 0.2 | 104.7 | 0.0 | 94,279 | 0.1 |
| 営業外費用 | 4,510 | 0.0 | 81.2 | △ 0.0 | 5,556 | 0.0 |
| 経常利益 | 5,184,400 | 7.9 | 102.0 | 0.1 | 5,084,208 | 7.8 |
| 特別利益 | — | — | — | — | — | — |
| 特別損失 | 13,000 | — | 32.0 | — | 40,569 | — |
| 税引前当期利益 | 5,171,400 | 7.9 | 102.5 | 0.1 | 5,043,639 | 7.8 |
| 当期利益 | 3,067,187 | 4.7 | 103.9 | 0.1 | 2,952,938 | 4.5 |

減価償却費 443百万円

478百万円

設備投資額 95百万円

232百万円

新店予定数

—

0店舗

既存店売上 100.8%

103.9%

1株当り年間配当金・案(円) 42.00円

40.00円

予想配当性向 16.8%

16.5%

平成21年2月期見通し・・・参考データ

競合出店情報

| 開店時期 | 地域 | 競合他社 | 当社での競合予想店舗 |
|-------|-----|----------|----------------|
| 3月19日 | 世田谷 | サミット | 上町 |
| 3月20日 | 世田谷 | クィーンズ伊勢丹 | 経堂、祖師谷大蔵、千歳船橋 |
| 4月15日 | 大田 | 東急ストア | 御嶽山、池上、雪が谷、久が原 |
| 7月～8月 | 相模原 | オーケーストア | 矢部、相模原中央 |
| 9月頃 | 大田 | サミット | 池上 |
| 9月頃 | 調布 | ライフ | つつじヶ丘 |
| 11月頃 | 世田谷 | 小田急OX | 池尻 |

出店に伴う当社の状況 (サミット弦巻店) 売上はポイント付加前

| 店舗名 | 20年3月売上 | 昨対比 | 20年3月客数 | 昨対比 |
|-----|-----------|--------|----------|-------|
| 上町店 | 304,326千円 | 104.2% | 143,582人 | 98.7% |

出店に伴う当社の状況 (クィーンズ伊勢丹 砧店) 売上はポイント付加前

| 店舗名 | 20年3月売上 | 昨対比 | 20年3月客数 | 昨対比 |
|--------|-----------|--------|----------|--------|
| 経堂店 | 110,123千円 | 101.1% | 61,505人 | 101.9% |
| 祖師谷大蔵店 | 177,629千円 | 100.3% | 125,828人 | 98.0% |
| 千歳船橋店 | 186,893千円 | 105.2% | 117,485人 | 101.5% |

特別イベント企画 (50周年記念感謝特別企画実施状況)

お客様ご招待旅行 (海外旅行、国内温泉旅行、日帰りバスツアー、オオゼキ商品券等 ……)

オオゼキ商品券が当たるビンゴ大会

チケットプレゼント企画 (大相撲観席、プロ野球・サッカー入場券、食事券、工場見学ツアー等 ……)

店長特別企画 (1ヶ月間特別 5ポイントカード 等 ……)

『オオゼキ・7の日』セール実績

(ポイント付加前)

| 年月 | 当日売上 (千円) | 当日客数 | 当月日商平均対比 | 当月平均客数対比 |
|--------|-----------|---------|----------|----------|
| 19年 1月 | 284,584 | 123,743 | 152.5% | 121.9% |
| 2月 | 252,372 | 132,130 | 131.9% | 125.9% |
| 3月 | 255,148 | 138,832 | 132.2% | 131.3% |
| 4月 | 283,112 | 135,085 | 142.0% | 125.7% |
| 5月 | 261,565 | 140,252 | 136.4% | 132.1% |
| 6月 | 245,464 | 128,784 | 124.5% | 120.4% |
| 7月 | 224,296 | 114,317 | 119.9% | 110.2% |
| 8月 | 216,670 | 119,785 | 116.2% | 116.0% |
| 9月 | 209,258 | 115,541 | 110.5% | 110.7% |
| 10月 | 231,649 | 120,954 | 123.5% | 115.6% |
| 11月 | 211,443 | 119,765 | 109.3% | 114.4% |
| 12月 | 215,199 | 114,353 | 97.6% | 109.7% |
| 20年 1月 | 252,797 | 123,060 | 136.0% | 122.8% |
| 2月 | 235,259 | 125,989 | 120.3% | 119.9% |
| 3月 | 208,162 | 115,130 | 105.9% | 110.1% |
| 4月 | 219,173 | 118,954 | 113.8% | 113.6% |
| 平均 | 237,884 | 124,167 | 123.0% | 118.8% |

ポイント販促状況比較

(ポイント付加前)

| | 日商売上 | 昨対比 |
|---------|---------|--------|
| ポイント5倍日 | 216,798 | 101.9% |
| ポイント1倍日 | 166,265 | 104.8% |
| 5倍と1倍比較 | 130.4% | |

* ポイント5倍日の販促効果は着実に増加

* ポイント1倍日の販売力が増加

* 既存店実績を集計